

SMART HJC 21B

2nd GEN STANDARD MOTORCYCLE BLUETOOTH®
COMMUNICATION SYSTEM FOR HJC HELMETS

HD SPEAKERS

■ Logiciel téléchargeable

Téléchargez l'application **SMART HJC BT** sur [Google Play Store](#) ou [App Store](#).



SMART HJC BT

- Paramètres de configuration de l'appareil

Téléchargez les éléments suivants sur www.smarthjc.com



SMART HJC Device Manager

- Mises à niveau du micrologiciel
- Paramètres de configuration de l'appareil

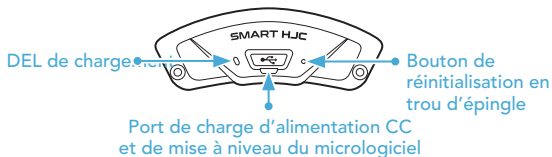


Guide de démarrage rapide, Manuel d'utilisation

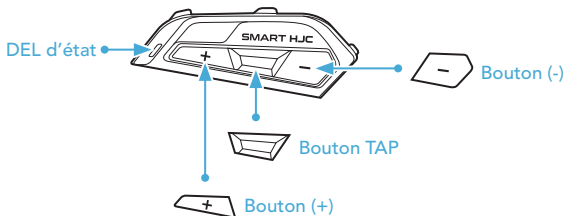
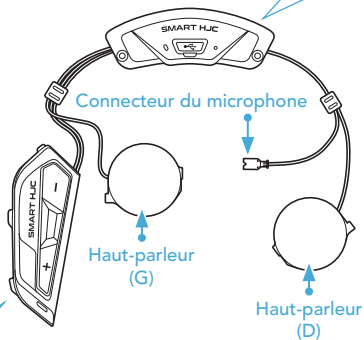


HJC Corporation
www.smarthjc.com

Détails sur le produit



Module Bluetooth



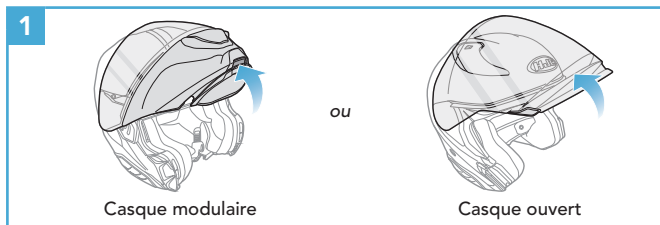
Module de boutons

Installation

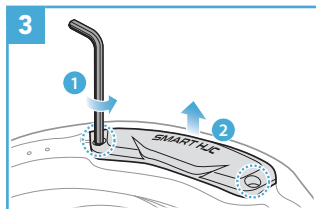
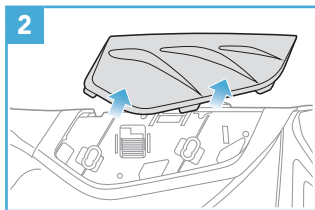
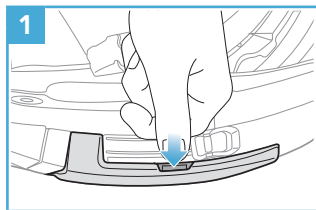
Les **casques HJC** compatibles **SMART HJC 21B** se trouvent sur www.smarthjc.com

- Pour en savoir plus sur l'installation, référez-vous au Manuel d'utilisation.

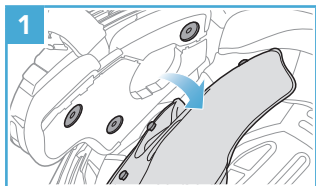
1. Ouverture de la visière casque à mentonnière modulaire / casque ouvert et intégral



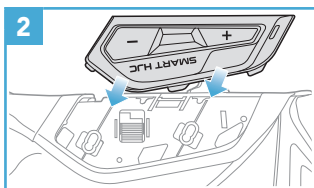
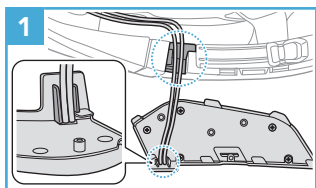
2. Retrait du cache du module casque



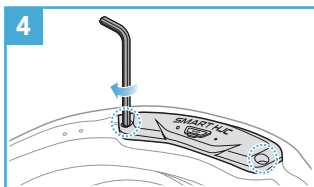
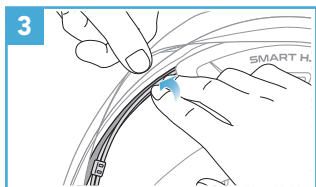
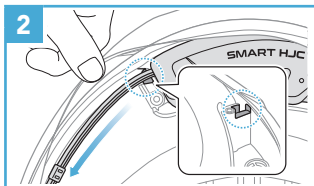
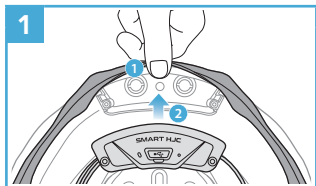
3. Retrait du rembourrage interne du casque moto



4. Installation du module de boutons

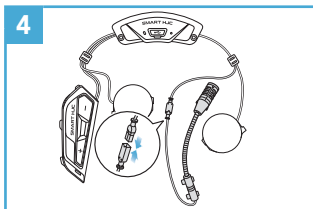
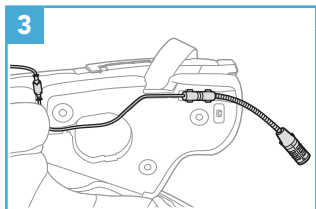
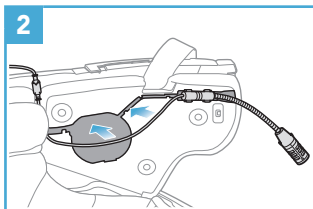
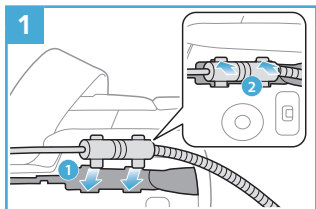


5. Installation du module Bluetooth

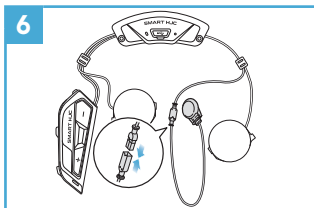
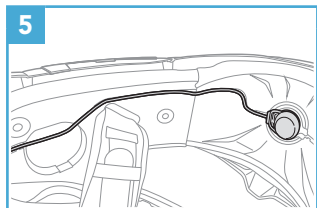
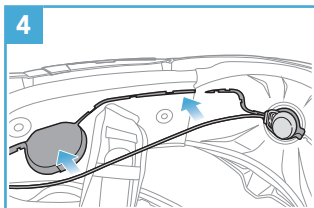
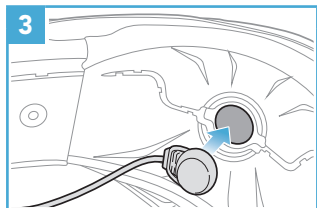
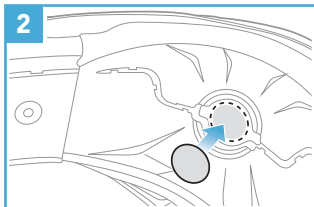
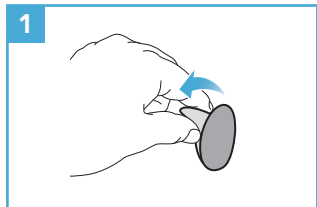


6. Installation du microphone

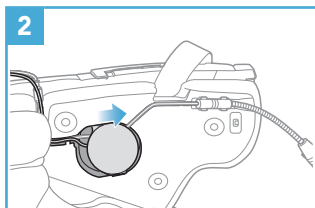
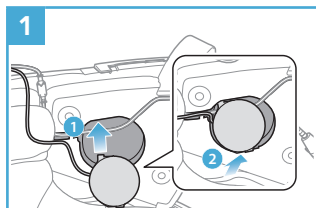
6.1 Installation du microphone sur casque modulaire ou ouvert



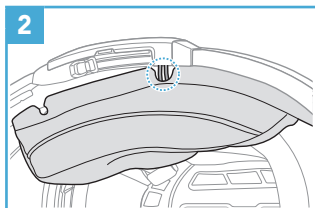
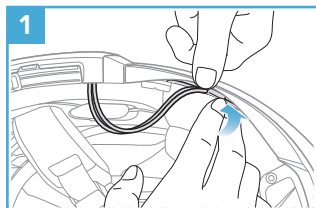
6.2 Installation du microphone sur casque intégral



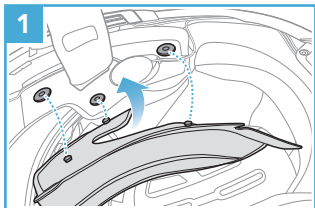
7. Installation du module haut-parleurs



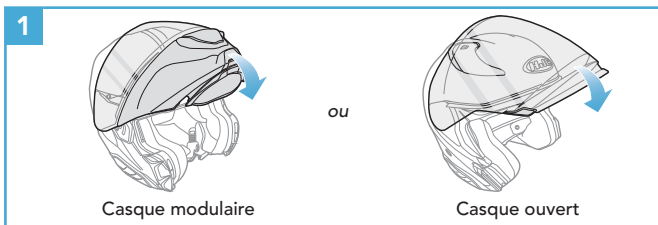
8. Disposition des fils



9. Fixation du rembourrage



10. Fermeture de la visière casque à mentonnière modulaire / casque ouvert et intégral



Légende des icônes

APPUYER 1x Appuyer sur le bouton le nombre de fois spécifié

MAINTENIR 10s Maintenir appuyé le bouton pendant la durée spécifiée



« Bonjour » Instructions vocales

Fonctionnement de base

Marche



Arrêt



Volume haut



Volume bas



Vérification du niveau de charge de la batterie

Marche



Couplage téléphone



- ③ Sélectionnez **SMART HJC 21B** dans la liste des appareils Bluetooth détectés.



- Le casque audio passe automatiquement en **mode Couplage téléphone** lorsque vous **allumez pour la première fois** le casque audio.
- Pour en savoir plus sur le couplage du téléphone, référez-vous au Manuel d'utilisation.

Utilisation du téléphone

Répondre à un appel



Mettre fin à un appel



Rejeter un appel



Composition vocale



Commandes pour la musique

Lecture / Pause



Piste suivante

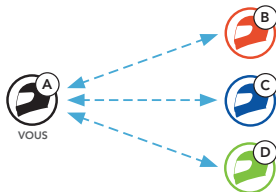


Piste précédente



Intercom Bluetooth

Jusqu'à trois autres personnes peuvent être jumelées avec le casque audio pour les conversations par intercom Bluetooth.


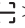



Couplage intercom


Il existe deux façons de coupler le casque audio :

Utilisation du menu Smart Intercom Pairing (SIP)

SIP vous permet de coupler rapidement les téléphones mobiles de vos amis pour établir une communication par intercom en scannant le code QR via l'**application SMART HJC BT** sans avoir à vous souvenir de la séquence de boutons à utiliser.

- ① Coupez le téléphone mobile et le casque audio.
- ② Ouvrez l'**application SMART HJC BT** et appuyez sur  (**menu Smart Intercom Pairing**).
- ③ Scannez le **code QR** affiché sur le téléphone mobile (**B**) de votre interlocuteur.
 - Votre ami (**B**) peut afficher le code QR sur son téléphone mobile en appuyant sur  > **code QR** () dans l'**application SMART HJC BT**.



- Appuyez sur **Enregistrer** et vérifiez que le couplage entre votre interlocuteur **(B)** et **vous-même (A)** a été correctement établi.
- Appuyez sur **Scanner**  et répétez les étapes 3 à 4 pour établir un couplage avec les **interlocuteurs (C) et (D)**.

Remarque : Smart Intercom Pairing (SIP) n'est pas compatible avec les casques audio SMART HJC dotés de la technologie Bluetooth 3.0 ou de toute version antérieure.

Utilisation du bouton



- Chaque utilisateur** maintient le **bouton TAP** appuyé pendant **5 secondes** jusqu'à ce que les utilisateurs entendent l'instruction vocale, « **Couplage intercom** ».



- Appuyez sur le **bouton TAP** sur l'un des casques audio.

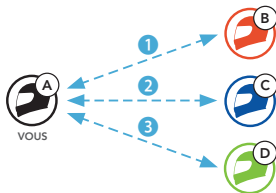


- Répétez les étapes précédentes pour effectuer un couplage avec les **autres casques audio (C et D)**.

Dernier arrivé, premier servi

Si le casque audio est couplé à plusieurs autres casques audio dans le cadre d'une conversation par intercom, le dernier casque audio couplé est défini comme le **premier interlocuteur**.

Ordre de couplage intercom



Dernier arrivé, premier servi



Intercom bidirectionnel

Démarrer/Terminer une conversation avec le premier interlocuteur D



Démarrer/Terminer une conversation avec le deuxième interlocuteur C



Démarrer/Terminer une conversation avec le troisième interlocuteur B



Configuration

Accéder à Configuration



Navigation entre les options de menu

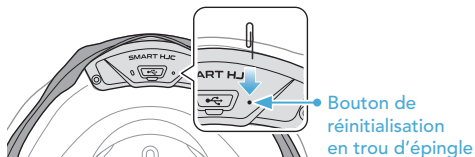


Activer ou Exécuter des options de menu



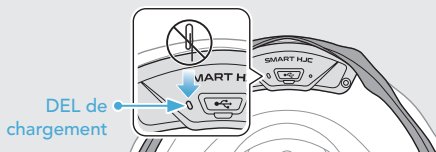
Dépannage

Réinitialisation par défaut

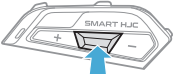

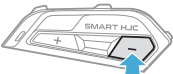

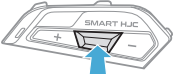



Remarque :


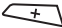





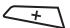











- La **réinitialisation par défaut** ne rétablit pas les paramètres usine du casque audio.
- La DEL de chargement n'est pas un **bouton de réinitialisation en trou d'épingle**. N'appuyez pas dessus.



Réinitialisation

- ①  **MAINTENIR 10s** →  « Configuration »
- ②  **APPUYER 2x** →  « Réinitialisation »
- ③  **APPUYER 1x** →  « Réinitialisation, au revoir »

Référence rapide

TYPE	FONCTIONNEMENT	COMMANDES SUR BOUTON
 Fonctionnement de base	Marche / Arrêt	     
	Volume haut / Volume bas	 ou  
 Téléphone mobile	Répondre à un appel téléphonique	 
	Mettre fin à un appel téléphonique	 
	Rejeter un appel téléphonique	 
	Composition vocale	 

TYPE	FONCTIONNEMENT	COMMANDES SUR BOUTON
 Intercom	Couplage intercom	   
	Démarrer / Mettre fin à la conversation par intercom	 
	Lire / Mettre en pause de la musique	 
 Musique	Piste suivante	 
	Piste précédente	 