

# SMART HJC 21B

2<sup>nd</sup> GEN STANDARD MOTORCYCLE BLUETOOTH®  
COMMUNICATION SYSTEM FOR HJC HELMETS

**HD** SPEAKERS

## Herunterladbare Software

Laden Sie die App SMART HJC BT im [Google Play Store](#) oder [App Store](#) herunter.



### SMART HJC BT

- Gerätekonfigurationseinstellungen

Laden Sie unter [www.smarthjc.com](http://www.smarthjc.com) Folgendes herunter.



### SMART HJC Device Manager

- Firmware-Aktualisierung
- Gerätekonfigurationseinstellungen

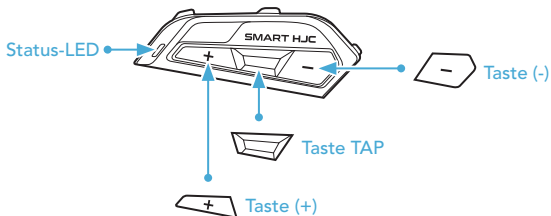
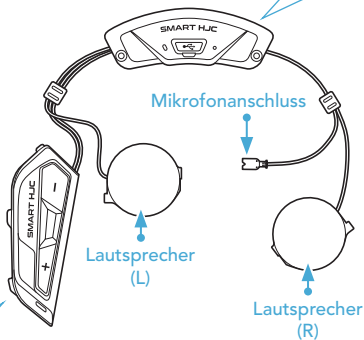
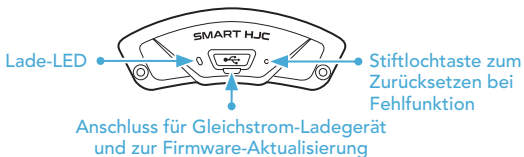


### Kurzanleitung, Benutzerhandbuch



HJC Corporation  
[www.smarthjc.com](http://www.smarthjc.com)

## Produktdetails



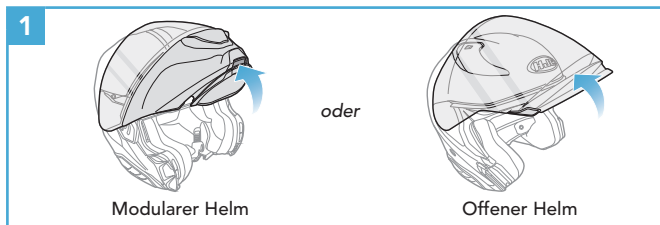
Tastenmodul

# Installation

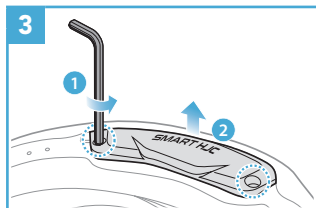
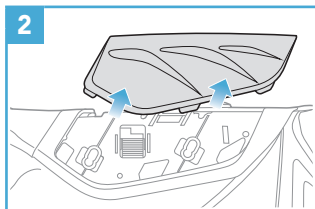
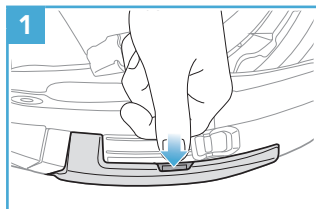
Mit **SMART HJC 21B** kompatible **HJC-Helme** finden Sie unter [www.smarthjc.com](http://www.smarthjc.com)

- Weitere Informationen zur Installation finden Sie im Benutzerhandbuch.

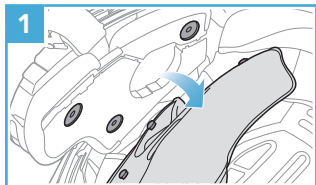
## 1. Modularer Kinnbügel/Öffnen des Visiers bei Integralhelmen und offenen Helmen



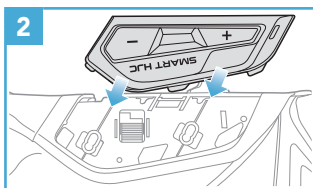
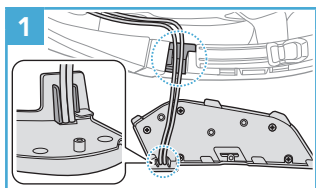
## 2. Entfernen der Helm-Modulabdeckung



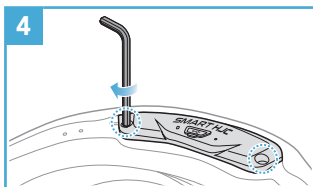
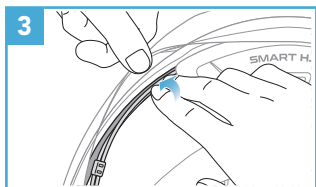
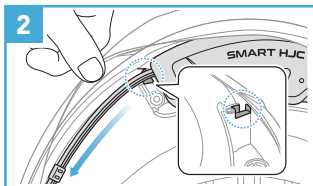
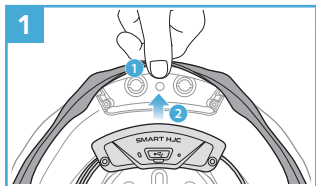
### 3. Abnehmen der Helm-Wangenpolsterung



### 4. Installation des Tastenmoduls

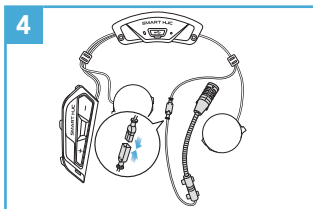
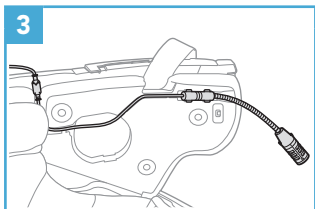
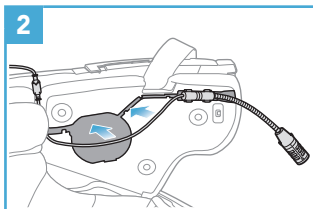
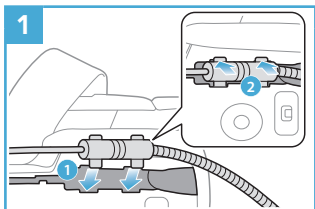


### 5. Installation des Bluetooth-Moduls

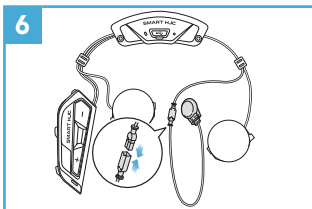
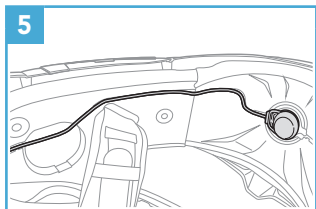
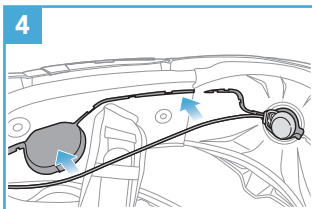
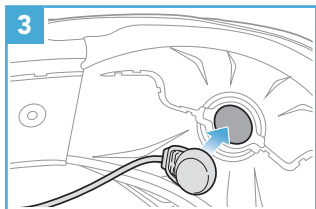
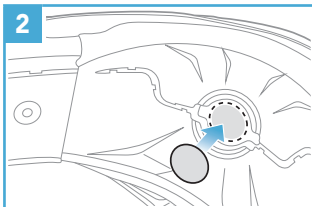
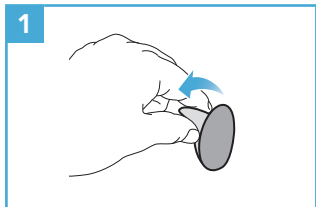


## 6. Installation des Mikrofons

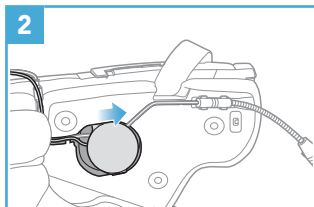
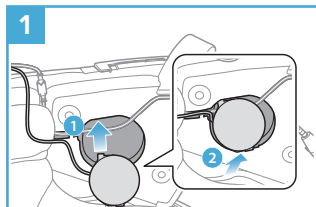
### 6.1 Installation des Mikrofons an modularen oder offenen Helmen



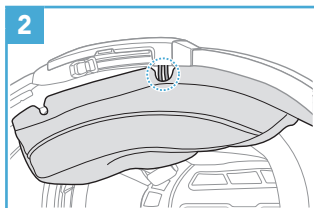
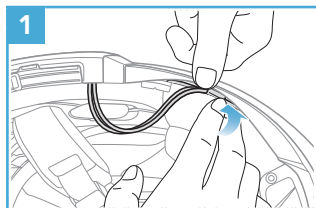
## 6.2 Installation des Mikrofons an Integralhelmen



## 7. Installation des Lautsprechermoduls

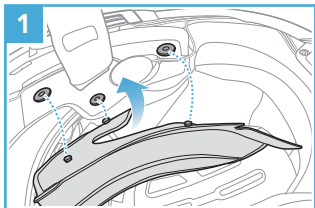


## 8. Verkabelung

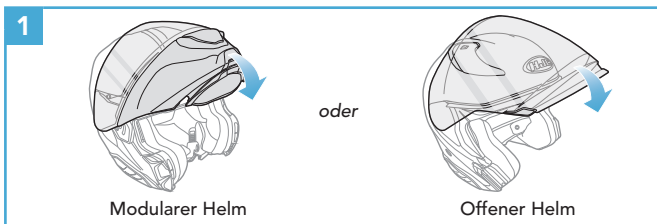




## 9. Befestigen der Wangenpolsterung



## 10. Modularer Kinnbügel/Schließen des Visiers bei Integralhelmen und offenen Helmen



## Legende zu den Symbolen

**ANTIPPEN 1x** Taste so oft wie angegeben antippen

**GEDRÜCKT HALTEN 10s** Taste so lange wie angegeben gedrückt halten



„Hallo“

Hörbare Ansage

## Grundlegende Bedienung

Einschalten



Ausschalten



Lautstärke erhöhen



Lautstärke senken

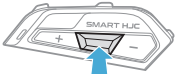

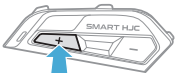




## Überprüfung des Akkuladezustands

Einschalten



## Handy koppeln

- ①  **GEDRÜCKT HALTEN 10s** →  „Konfiguration“
- ②  **ANTIPPEN 1x** →  blinkt  
 „Handy koppeln“

- ③ Wählen Sie in der Liste der erkannten Bluetooth-Geräte den Eintrag **SMART HJC 21B** aus.



- Das Headset wird automatisch in den **Modus „Handy koppeln“** versetzt, wenn Sie das Headset **zum ersten Mal einschalten**.
- Weitere Informationen zum Koppeln von Handys finden Sie im Benutzerhandbuch.

## Verwendung des Telefons

### Anruf annehmen



### Anruf beenden



### Anruf ablehnen



### Sprachwahl



Im  
Standby-  
Modus

## Steuerung der Musikwiedergabe

### Wiedergabe/Pause



### Nächster Titel

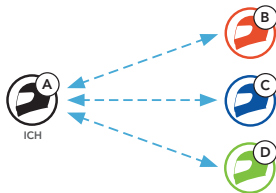


### Vorheriger Titel



## Bluetooth-Sprechanlage

Es können bis zu drei andere Benutzer für Bluetooth-Kommunikationen über die Sprechanlage mit dem Headset gekoppelt werden.






### Kopplung der Sprechanlage


Sie haben zwei Möglichkeiten, das Headset zu koppeln.

#### Mit Smart Intercom Pairing (SIP)

Mit **SIP** können Sie die Kopplung mit Ihren Freunden für die Kommunikation über die Sprechanlage schnell durchführen, indem Sie den QR-Code in der **App SMART HJC BT** scannen, ohne sich die Tastenbedienung zu merken.

- ① Koppeln Sie das Mobiltelefon mit dem Headset.
- ② Öffnen Sie die **App SMART HJC BT** und tippen Sie  (**Smart Intercom Pairing-Menü**) an.
- ③ Scannen Sie den **QR-Code**, der auf dem Mobiltelefon des Gesprächspartners (**B**) angezeigt wird.
  - Ihr Gesprächspartner (**B**) kann den QR-Code auf dem Smartphone durch Antippen von  > **QR-Code**  in der **App SMART HJC BT** anzeigen.



- ④ Tippen Sie **Speichern** an und prüfen Sie, ob Ihr Gesprächspartner **(B)** korrekt mit **Ihnen (A)** gekoppelt ist.
- ⑤ Tippen Sie **Scannen**  an und wiederholen Sie die Schritte 3 bis 4, um die Kopplung mit den **Gesprächsteilnehmern (C)** und **(D)** durchzuführen.

**Hinweis:** Das **Smart Intercom Pairing (SIP)** ist nicht mit SMART HJC-Headsets kompatibel, die **Bluetooth 3.0** oder **eine ältere Version** verwenden.

### Mit der Taste



- ① **Alle Benutzer** halten gleichzeitig die **Taste TAP** für **fünf Sekunden** gedrückt, bis die Sprachansage **„Gegensprechanlage koppeln“** ausgegeben wird.



- ② Drücken Sie die **Taste TAP** an einem der Headsets.

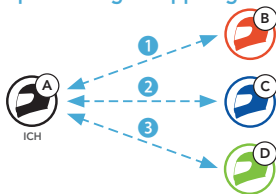


- ③ Wiederholen Sie die oben aufgeführten Schritte, um die Kopplung für **weitere Headsets (C und D)** einzurichten.

## Der Letzte wird zuerst bedient

Wurde das Headset also zur Kommunikation über die Sprechanlage mit mehreren Headsets gekoppelt, wird das zuletzt gekoppelte Headset als **erster Gesprächsteilnehmer** verwendet.

### Reihenfolge der Sprechanlagenkopplung



### Der Letzte wird zuerst bedient



## Zwei-Wege-Sprechanlage

Gespräch mit dem ersten Gesprächsteilnehmer (D) beginnen/beenden



Gespräch mit dem zweiten Gesprächsteilnehmer (C) beginnen/beenden



Gespräch mit dem dritten Gesprächsteilnehmer (B) beginnen/beenden

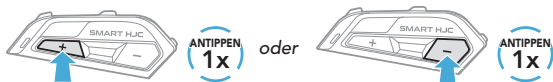


# Konfigurationsmenü

## Konfigurationsmenü aufrufen



## Zwischen Menüoptionen navigieren



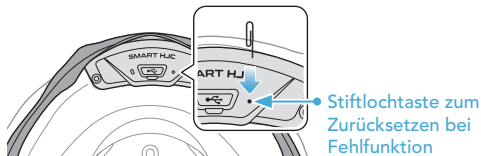
## Menüoptionen ausführen





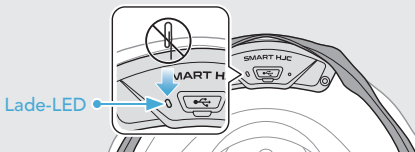
# Fehlersuche

## Reset bei Fehlfunktion

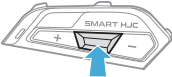

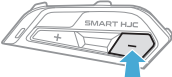




### Hinweis:

- Durch das **Zurücksetzen bei Fehlfunktion** wird das Headset nicht auf seine Werkseinstellungen zurückgesetzt.
- Die Lade-LED ist nicht die **Stiftlochtaste zum Zurücksetzen bei Fehlfunktion**. Drücken Sie nicht auf die LED.












## Zurücksetzen

- ①  **GEDRÜCKT HALTEN 10s** →  „Konfiguration“
- ②  **ANTIPPEN 2x** →  „Zurücksetzen“
- ③  **ANTIPPEN 1x** →  „Zurücksetzen, Auf wiederhören“

# Schnellübersicht

TYP	BEDIENUNG	TASTENBEFEHLE
Grundlegende Bedienung	Einschalten/ Ausschalten	  <b>GEDRÜCKT HALTEN 1s</b>   <b>ANTIPPEN 1x</b>
	Lautstärke erhöhen/Lautstärke senken	 oder  <b>ANTIPPEN 1x</b>
Mobiltelefon	Anruf annehmen	 <b>ANTIPPEN 1x</b>
	Anruf beenden	 <b>GEDRÜCKT HALTEN 2s</b>
	Anruf ablehnen	 <b>GEDRÜCKT HALTEN 2s</b>
	Sprachwahl	 <b>GEDRÜCKT HALTEN 3s</b>

TYP	BEDIENUNG	TASTENBEFEHLE
 Sprechanlage	Kopplung der Sprechanlage	 
	Sprechanlage ein-/ausschalten	 
 Musik	Musik wiedergeben/pausieren	 
	Nächster Titel	 
	Vorheriger Titel	