

# SMART HJC 11B

2<sup>nd</sup> GEN BASIC MOTORCYCLE BLUETOOTH®  
COMMUNICATION SYSTEM FOR HJC HELMETS

**HD** SPEAKERS

## ■ 可下载的软件

在 [Google Play Store](#) 或者 [App Store](#) 中下载 **SMART HJC BT 应用程序**。



### SMART HJC BT

- 设备配置设置

在 [www.smarthjc.com](http://www.smarthjc.com) 下载下列项目



### SMART HJC 设备管理器

- 固件升级
- 设备配置设置

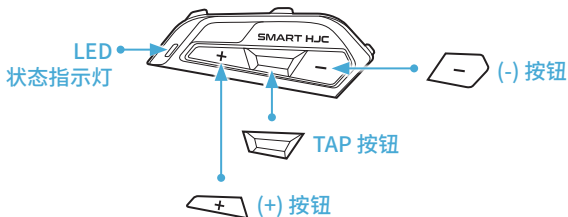
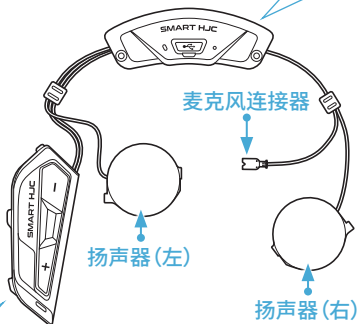
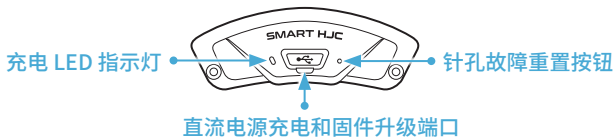


### 快速入门指南、用户指南



HJC 公司  
[www.smarthjc.com](http://www.smarthjc.com)

## ■ 产品详情

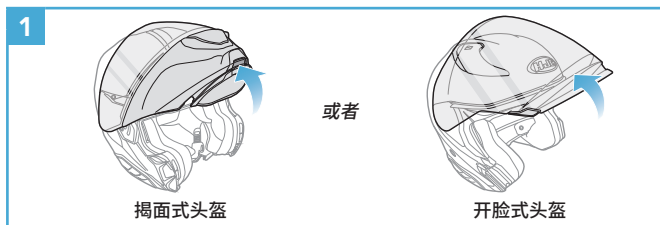


## 安装

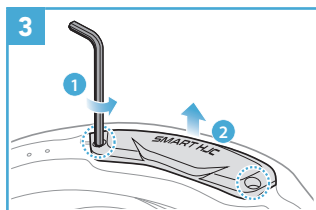
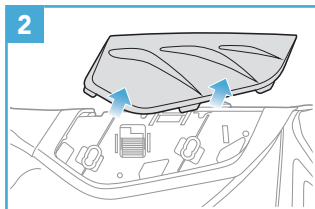
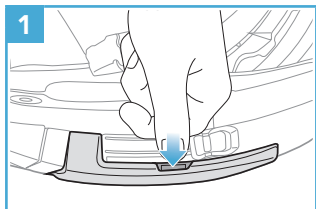
可在以下网址找到与 **SMART HJC 11B** 兼容的 **HJC 头盔**：  
[www.smarthjc.com](http://www.smarthjc.com)

- 如需关于安装的更多信息，请参阅用户指南。

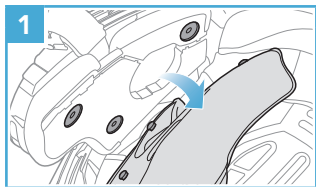
### 1. 打开揭面式头盔的下巴护罩/开脸式和全罩式头盔的护目镜



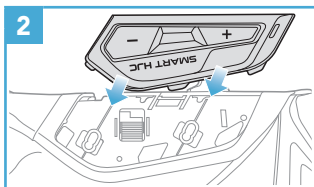
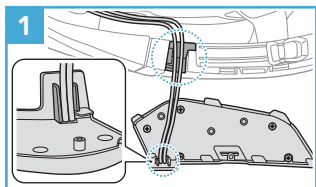
### 2. 移除头盔模块盖子



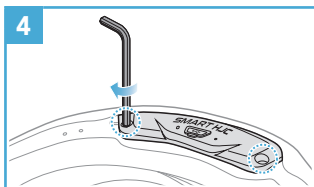
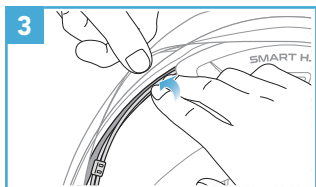
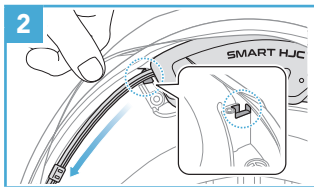
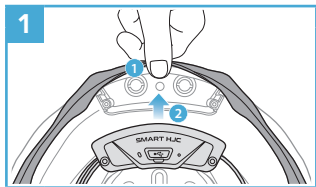
### 3. 取下头盔的脸颊垫



### 4. 安装按钮模块

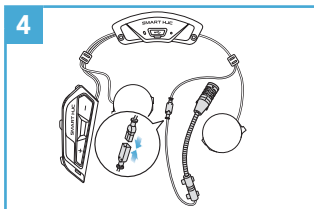
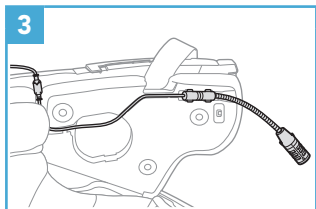
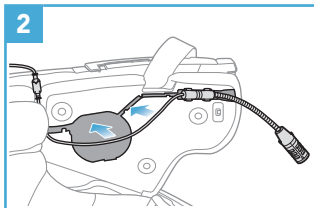
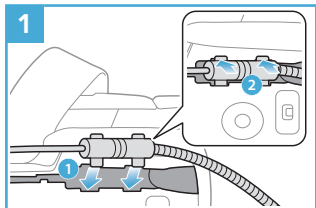


### 5. 安装蓝牙模块

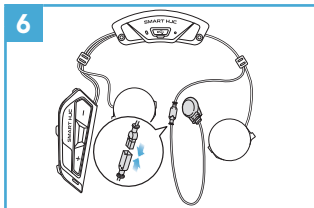
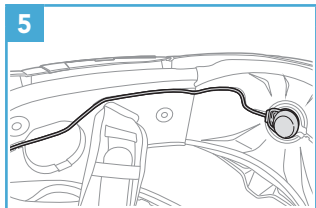
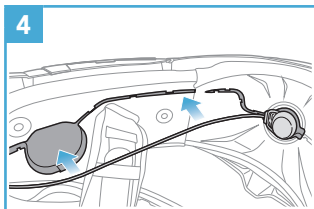
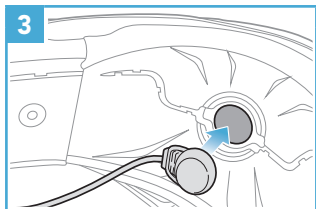
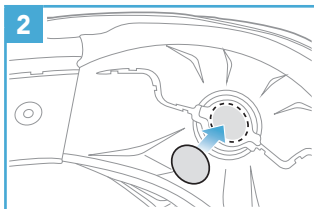
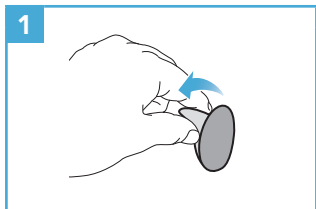


## 6. 安装麦克风

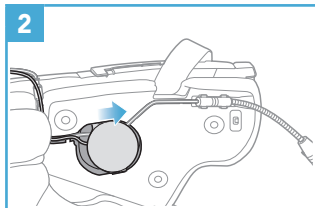
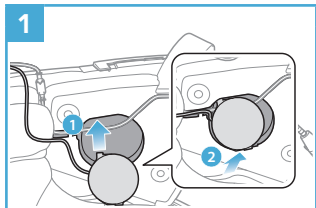
### 6.1 安装揭面式或开脸式头盔麦克风



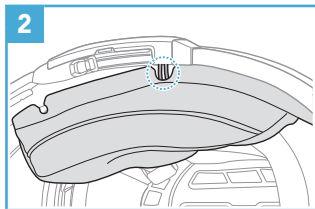
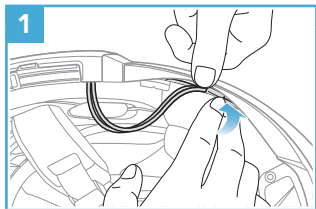
## 6.2 安装全罩式头盔麦克风



## 7. 安装扬声器模块

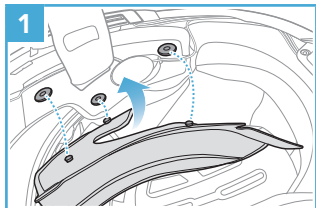


## 8. 布线

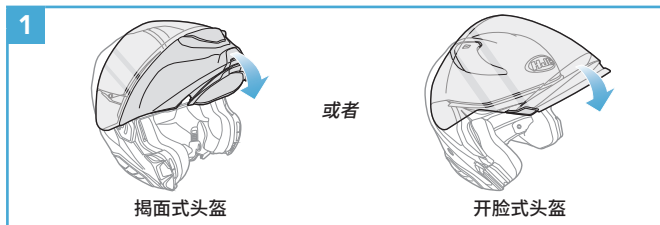





## 9. 固定脸颊垫



## 10. 合上揭面式头盔的下巴护罩/开脸式和全罩式头盔的护目镜



## 图标图例

 轻按按钮规定的次数

 按住按钮规定的时长



“您好”

声音提示

## 基本操作

开机



关机



调高音量



调低音量



## 检查电池电量

开机



## 电话配对



- ③ 在检测到的蓝牙设备列表中选择 **SMART HJC 11B**。



- 首次开启耳机时，耳机会自动进入**电话配对模式**。
- 如需关于电话配对的更多信息，请参阅用户指南。

## ■ 使用电话

### 接听电话



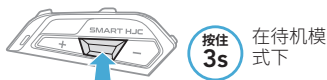
### 结束通话



### 拒接电话



### 语音拨号



## ■ 音乐控制

### 播放/暂停



### 后一首

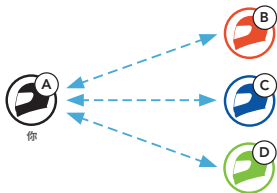


### 前一首



## 蓝牙对讲

该耳机最多可与其他三人配对进行蓝牙对讲通话。






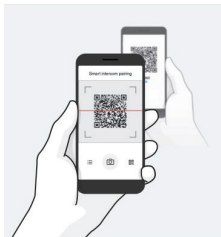
### 对讲配对

有两种方法可以配对耳机。

#### 使用 Smart Intercom Pairing (SIP)

SIP 允许您快速与好友配对进行对讲通信，只需扫描 **SMART HJC BT 应用程序** 上的二维码即可，无需记住按钮操作。

- ① 将手机与耳机配对。
- ② 打开 **SMART HJC BT 应用程序** 并按  (**Smart Intercom Pairing 菜单**)。
- ③ 扫描好友 **(B)** 手机上显示的**二维码**。
  - 只需在 **SMART HJC BT 应用程序** 上轻按  > **二维码** ()，好友 **(B)** 即可在手机上显示二维码。



- ④ 轻按**保存**，并查看好友 **(B)** 是否与您 **(A)** 正确配对。
- ⑤ 轻按**扫描** (📷) 并重复步骤 3-4，以便与**对讲好友 (C)** 和 **(D)** 配对。

**注意：Smart Intercom Pairing (SIP)** 与使用**蓝牙 3.0** 或**更低版本**的 SMART HJC 耳机不兼容。

## 使用按钮



- ① **每位用户**同时按住 **TAP 按钮 5 秒钟**，直到用户听到语音提示“**内部对讲配对**”。



- ② 轻按任一耳机上的 **TAP 按钮**。

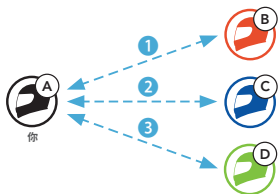


- ③ 重复上述步骤，与**其他耳机 (C 和 D)** 配对。

## 后到先得

如果耳机有多个配对的耳机用于对讲通话，则会将最后配对的耳机设置为**第一个对讲好友**。

### 对讲配对顺序



### 后到先得



## 两路对讲

### 开始/结束与第一个对讲好友 D 通话



### 开始/结束与第二个对讲好友 C 通话



### 开始/结束与第三个对讲好友 B 通话



## 配置菜单

### 访问配置菜单



“配置菜单”

### 切换菜单选项



或者



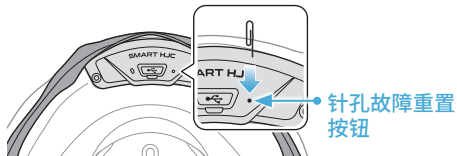
### 执行菜单选项





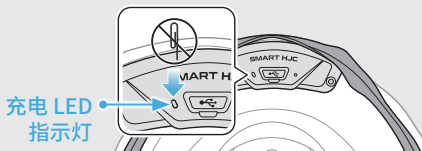
# 故障排除

## 故障重置

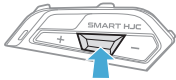


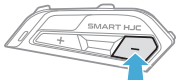


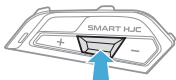




### 注意：

- **故障重置**不会将耳机恢复至出厂默认设置。
- 充电 LED 指示灯不是**针孔故障重置按钮**。请勿按压。



## 恢复出厂设置

-  ①  →  “配置菜单”
-  ②  →  “恢复出厂设置”
-  ③  →  “重置耳机，再见”

## 快速参考

类型	操作	按钮命令
 基本操作	开机/关机	     
	调高音量/调低音量	 或者  
 手机	接听来电	 
	结束来电	 
	拒绝来电	 
	语音拨号	 

类型	操作	按钮命令
 对讲	对讲配对	 
		 
	开始/结束对讲	 
 音乐	播放/暂停音乐	 
	后一首	 
	前一首	 