

SMART HJC 11B

2nd GEN BASIC MOTORCYCLE BLUETOOTH®
COMMUNICATION SYSTEM FOR HJC HELMETS

HD SPEAKERS

■ 다운로드 가능한 소프트웨어

Google Play Store 또는 App Store에서 SMART HJC BT 앱을 다운로드하세요.



SMART HJC BT

- 기기 환경설정

www.smarthjc.com에서 다음 항목을 다운로드하세요.



SMART HJC 디바이스 매니저

- 펌웨어 업그레이드
- 기기 환경설정

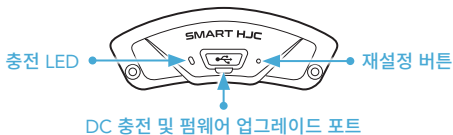


시작 가이드,
사용 설명서

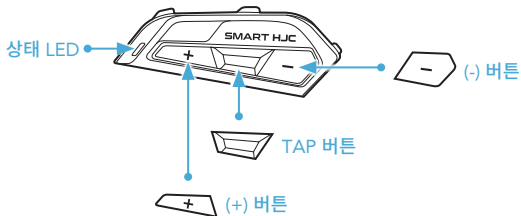
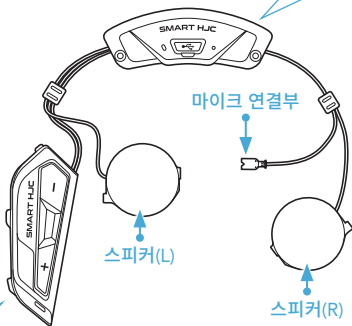


HJC Corporation
www.smarthjc.com

■ 제품 상세 정보



블루투스 모듈



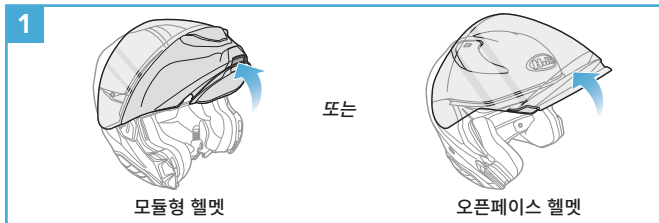
버튼 모듈

설치

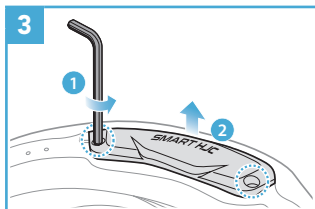
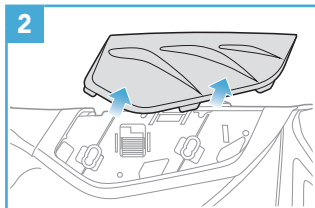
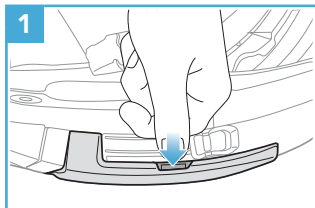
SMART HJC 11B와 호환 가능한 HJC 헬멧은 www.smarthjc.com에서 확인할 수 있습니다.

- 설치에 관한 자세한 내용은 사용 설명서를 참조하세요.

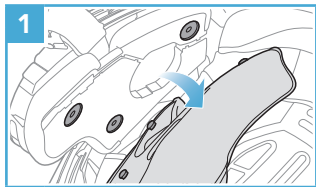
1. 모듈형 헬멧 chin-bar/오픈페이스 및 풀페이스 바이저 열기



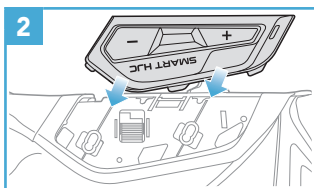
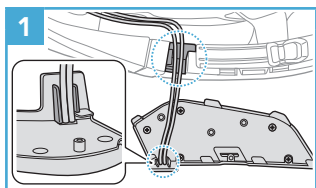
2. 헬멧 모듈 커버 제거하기



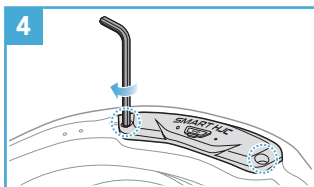
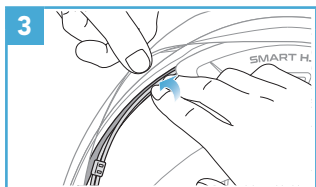
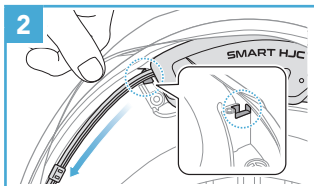
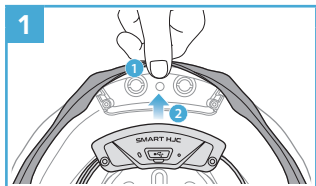
3. 헬멧 칩 패드 분리



4. 버튼 모듈 설치

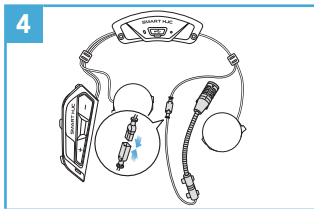
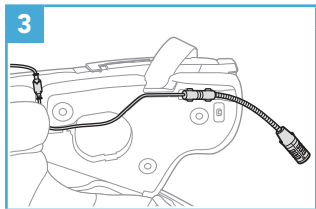
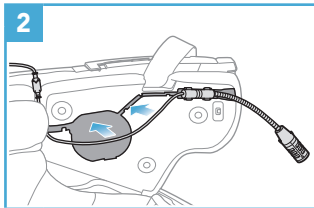
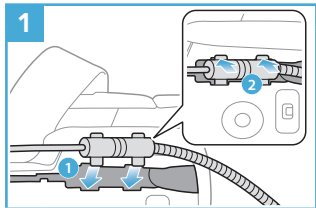


5. 블루투스 모듈 설치

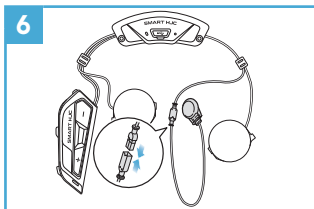
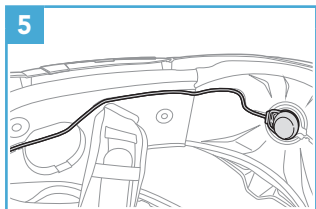
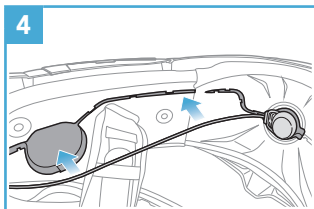
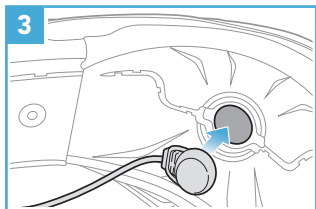
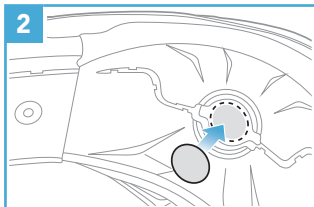
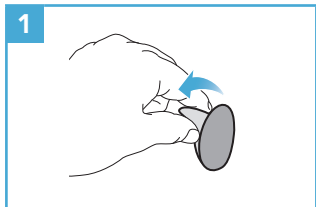


6. 마이크 설치

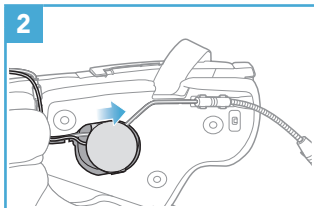
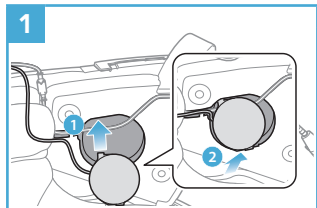
6.1 모듈형 또는 오픈페이스 마이크 설치



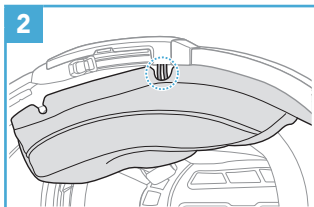
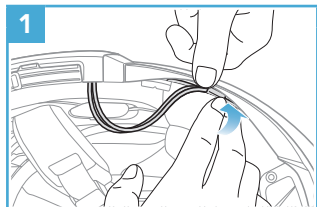
6.2 폴페이스 마이크 설치



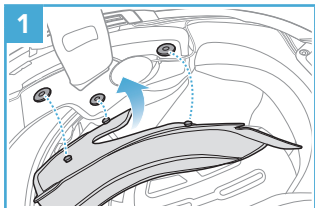
7. 스피커 모듈 설치



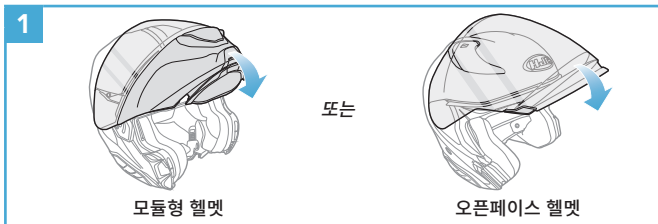
8. 선 정리



9. 칩패드 장착




10. 모듈형 chin-bar/오픈페이스 및 풀페이스 바이저 닫기



아이콘 범례

탭하기 1x 지정된 횟수만큼 버튼 **탭**하기

길게 누르기 10s 지정된 시간만큼 버튼 **길게 누르기**

 “안녕하세요?” 음성 안내 들림

기본 작동

전원 켜기



전원 끄기



음량 키우기



음량 줄이기



배터리 잔량 확인

전원 켜기



■ 폰 페어링



- ③ 검색된 블루투스 기기 목록에서
SMART HJC 11B를 선택합니다.



- 헤드셋을 처음 켜면 폰 페어링 모드에 자동으로 진입합니다.
- 폰 페어링에 관한 자세한 내용은 사용 설명서를 참조하세요.

휴대전화 사용하기

전화 받기



통화 종료



통화 거부



음성 다이얼



음악 컨트롤

재생/일시정지



다음 곡 재생

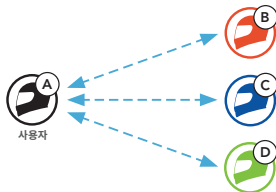


이전 곡 재생



■ 블루투스 인터컴

헤드셋으로 최대 3명을 페어링하여 블루투스 인터컴 대화를 할 수 있습니다.

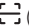

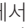


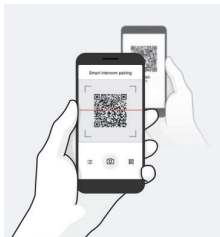
인터컴 페어링


두 가지 방법으로 헤드셋을 페어링할 수 있습니다.

스마트 인터컴 페어링(SIP) 사용

SIP를 사용하면 버튼 작동을 기억할 필요 없이 **SMART HJC BT 앱**에서 QR 코드를 스캔하여 빠르게 친구들과 페어링해 인터컴 통신이 가능합니다.

- ① 휴대전화와 헤드셋을 페어링합니다.
- ② **SMART HJC BT 앱**을 열고  (**스마트 인터컴 페어링 메뉴**)를 누릅니다.
- ③ 친구 (B)의 휴대전화에 표시된 **QR 코드**를 스캔합니다.
 - 친구 (B)는 **SMART HJC BT 앱**에서  > **QR 코드**()를 눌러 휴대전화에 QR 코드를 표시할 수 있습니다.



- ④ **저장**을 누르고 친구 **(B)**가 **본인 (A)**과 올바르게 페어링되었는지 확인합니다.
- ⑤ **스캔**()을 누르고 3-4단계를 반복하여 **인터컴 친구 (C)** 및 **(D)**와 페어링합니다.

참고: 스마트 인터컴 페어링(SIP)은 블루투스 3.0 이하를 사용하는 Smart HJC 헤드셋과는 호환되지 않습니다.

버튼 사용하기



- ① 사용자에게 “인터컴 페어링”이라는 음성 안내가 들릴 때까지 **각 사용자**가 **TAP 버튼**을 5초 동안 동시에 길게 누릅니다.



- ② 두 헤드셋 중 하나에서 **TAP 버튼**을 누릅니다.

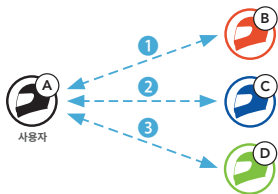


- ③ 위 단계를 반복하여 **다른 헤드셋(C, D)**과 페어링합니다.

역선착순(LCFS)

인터컴 대화를 위해 여러 개의 헤드셋과 페어링한 경우 마지막으로 페어링한 헤드셋이 **첫 번째 인터컴 친구**로 설정됩니다.

인터컴 페어링 순서



역선착순(LCFS)



양방향 인터컴

첫 번째 인터컴 친구 D와 대화 시작/종료



두 번째 인터컴 친구 C와 대화 시작/종료



세 번째 인터컴 친구 B와 대화 시작/종료



■ 설정 메뉴

설정 메뉴에 액세스하기



메뉴 옵션 간 이동



또는

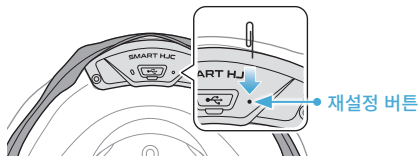


메뉴 옵션 실행



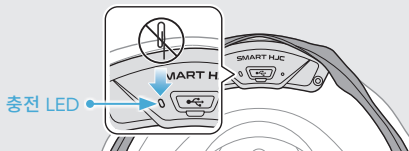
문제 해결

재설정

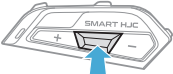




참고:

- 재설정을 진행해도 헤드셋은 공장 초기값 설정으로 복구되지 않습니다.
- 충전 LED는 재설정 버튼이 아닙니다. 누르지 마세요.



공장 초기화

- ①  길게 누르기
10s →  “설정 메뉴”
- ②  짧게 누르기
2x →  “공장 초기화”
- ③  짧게 누르기
1x →  “초기화 완료,
감사합니다”

빠른 참조

유형	작동	버튼 조작
 기본 작동	전원 켜기/ 전원 끄기	  길게 누르기 1s   탭하기 1x
	음량 키우기/음량 줄이기	 또는  탭하기 1x
 휴대전화	전화 받기	 탭하기 1x
	통화 종료	 길게 누르기 2s
	통화 거절	 길게 누르기 2s
	음성 다이얼	 길게 누르기 3s

유형	작동	버튼 조작
 인터컴	인터컴 페어링	 
		 
	인터컴 시작/종료	 
 음악	음악 재생/일시정지	 
	다음 곡 재생	 
	이전 곡 재생	 