

GUIDA DI RIFERIMENTO RAPIDO



ITALIANO

**SC2
STANDARD**



SCHUBERTH



APP SCHUBERTH SC2

Funzioni app: Intercom Bluetooth, Musica, Impostazioni dispositivo, Impostazioni lingua

SCHUBERTH DEVICE MANAGER

SCHUBERTH Device Manager consente di **aggiornare il firmware** e di **configurare le impostazioni** direttamente dal PC. Per il download di **SCHUBERTH Device Manager**, visitare il sito oem.sena.com/schubertth/.

CARATTERISTICHE DEL PRODOTTO



Bluetooth® 5.0



Intercom a più voci



Condivisione musica



Della Guida dell'utente

Il prodotto include una Guida di riferimento rapida e la versione base della Guida dell'utente. IL MANUALE COMPLETO PUO ESSERE SCARICATO DA:
oem.sena.com/schuberth/.

MODELLI DI CASCO OMOLOGATI

SC2 Standard è omologato ECE 22.06 per i seguenti caschi SCHUBERTH:

| Modello di casco | Codice di omologazione |
|------------------|------------------------|
| C5 | 0610510 |
| E2 | 0610510 |
| C5 CARBON | 0610596 |
| E2 CARBON | 0610596 |
| S3 | 0610579 |
| J2 | 0610632 |

ETICHETTA ECE 22.06 SA

marcatatura di omologazione

codice di omologazione

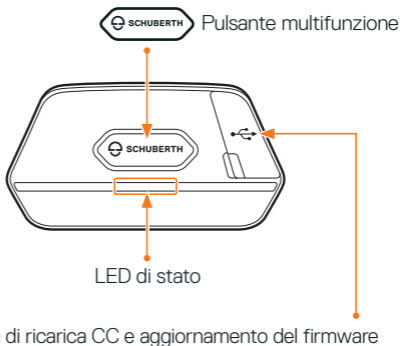
E13 06 10631-XXXX-
YYYY-SAcc

codice progressivo

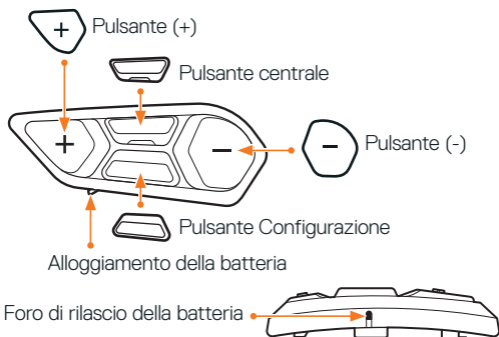
codice lotto

DETTAGLI DEL PRODOTTO

SC2 Standard



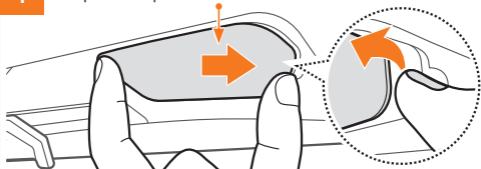
SC2 Standard Remote Control



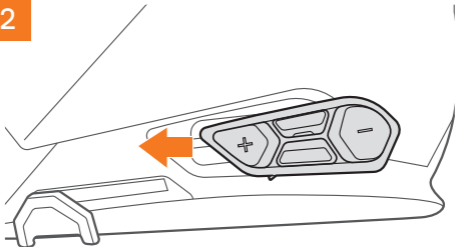
INSTALLAZIONE DI SC2 STANDARD REMOTE CONTROL

1

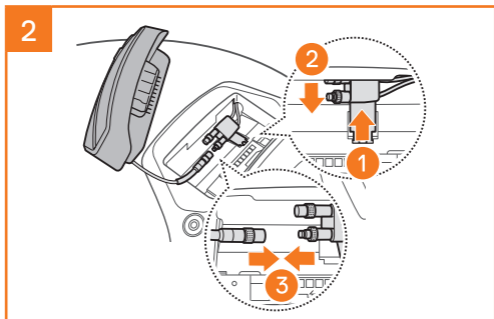
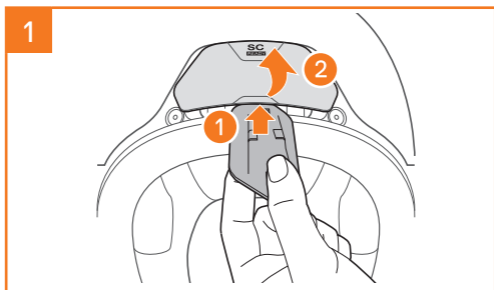
Coperchio per SC2 Standard Remote Control



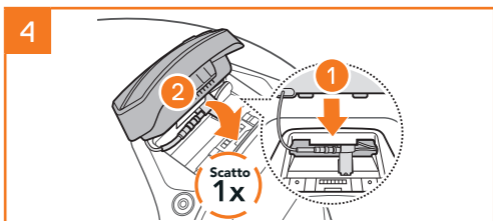
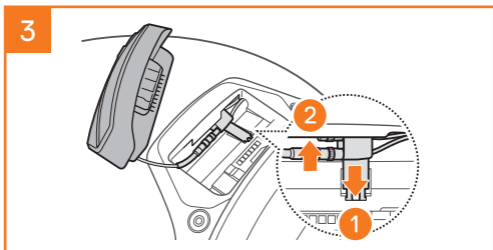
2



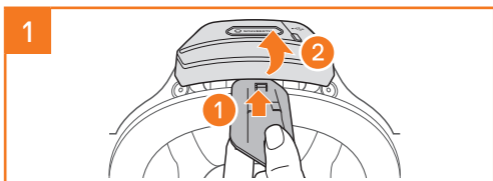
INSTALLAZIONE DI SC2 STANDARD

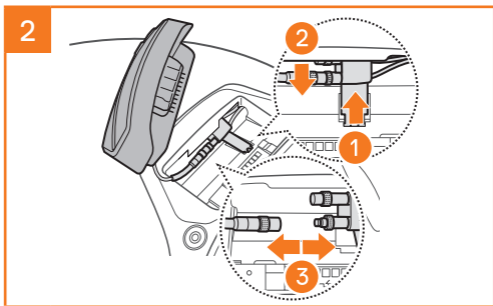


Nota: SC2 Standard e' dotato di un cavo per il collegamento all'antenna del casco.

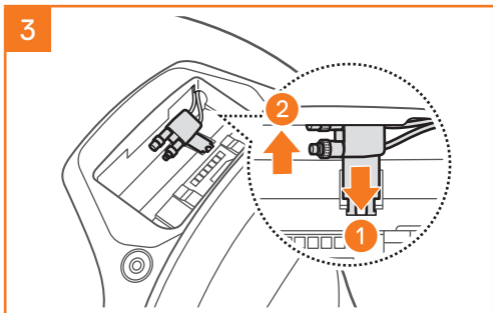


RIMOZIONE DI SC2 STANDARD



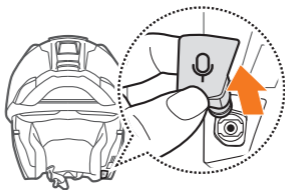


Nota: Per staccare il connettore, muoverlo e tirarlo. In questo modo la connessione del connettore verrà rilasciata più facilmente.



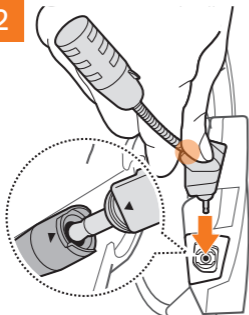
INSTALLAZIONE DEL MICROFONO

1



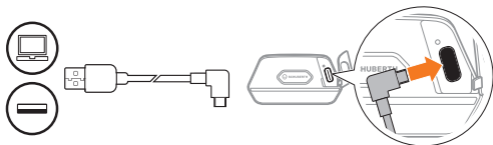
Nota: Il microfono è preinstallato sul S3.

2



Installare il microfono premendo saldamente sull'area contrassegnata dal cerchio arancione.

RICARICA DEL SISTEMA DI COMUNICAZIONE



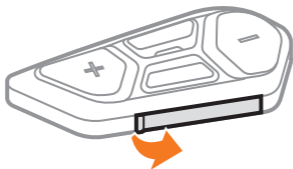
La ricarica completa del sistema di comunicazione richiede circa 2,5 ore. (Il tempo di ricarica potrebbe variare in base al metodo di ricarica.)

Nota:

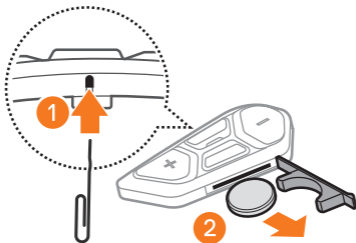
- ♦ togliere il casco con installato SC2 Standard mentre è in corso la ricarica. Il sistema di comunicazione si spegne automaticamente durante la ricarica.
- ♦ Con il sistema di comunicazione può essere utilizzato un qualunque caricatore USB con certificazione FCC, CE o IC.
- ♦ **SC2 Standard** è compatibile solo con dispositivi dotati di alimentazione USB da 5 V/1 A in ingresso.

SOSTITUZIONE DELLA BATTERIA

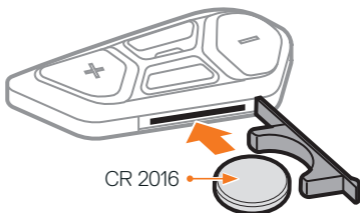
1



2



3



LEGENDA ICONE



Funzione = Pulsante/i da **premere** per un numero specifico di volte o da **tenere premuto/i** per la quantità di tempo indicata.



“Ciao”

Messaggio acustico

SC2 STANDARD

Accensione e spegnimento



 “Ciao” oppure “Arrivederci”

Per spegnere **SC2 Standard**, tenere premuto il **Pulsante Multifunzione** per **2 secondi** fino a quando viene emesso il doppio bip.

Spegnendo **SC2 Standard**, il telecomando passa in modalità stand-by.

Per attivare il telecomando dopo aver riavviato **SC2 Standard**, premere il **Pulsante (+)** sul telecomando.

SC2 STANDARD REMOTE CONTROL



Striscia in plastica

Accensione



Spegnimento



Nota: SC2 Standard e SC2 Standard Remote Control vengono forniti già accoppiati. Si collegheranno automaticamente tra loro all'accensione di **SC2 Standard** e di **SC2 Standard Remote Control**.

Diminuzione e aumento volume



CONTROLLO DEL LIVELLO BATTERIA

Durante l'accensione, il LED lampeggia in rosso per indicare il livello di carica.

SC2 Standard



SC2 Standard Remote Control



ACCOPPIAMENTO TELEFONO

1.  =  **TENERE PREMUTO 5s** →  "Menu configurazione"

2.  =  **TOCCARE 1x** →  "Accoppiamento telefono"



3.  → PIN =

| | | | |
|---|---|---|---|
| 0 | 0 | 0 | 0 |
|---|---|---|---|

Nota: per effettuare l'accoppiamento con la moto, utilizzare l'accoppiamento telefono. Per accoppiare il telefono con SC2 Standard, utilizzare l'accoppiamento secondo telefono.

TELEFONO

Risposta a una chiamata

 =  **TOCCARE 1x**

Interruzione e rifiuto di una chiamata

 =  **TENERE PREMUTO 2s**

Chiamata a un assistente vocale (Siri or Google Assistant)



1. Per abilitare “Assistente vocale”, premere il **Pulsante centrale** per **3 secondi** fino a quando viene emesso un “bip”.
2. Cosa dire: ad esempio, “Effettua una chiamata” o “Riproduci musica”.

CONTROLLI PER LA MUSICA

Riproduzione e pausa



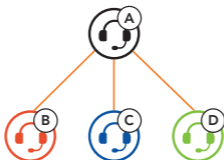
Passaggio al brano successivo e precedente



INTERCOM BLUETOOTH

È possibile accoppiare con la cuffia (A) fino a tre persone aggiuntive per effettuare conversazioni **intercom Bluetooth**.

Accoppiamento intercom




Nota: Se il sistema di comunicazione **SC2 Standard** è installato su caschi in carbonio, la portata massima della comunicazione è limitata a 400 metri in terreno aperto senza ostacoli, a causa delle proprietà di schermatura delle interferenze elettromagnetiche della fibra di carbonio.

Accoppiamento con intercom B



SC2 Standard si accoppia automaticamente con una cuffia Sena.

 = Il LED blu che lampeggia su **SC2 Standard** (unità principale) per due volte simultaneamente conferma che gli **intercom** sono accoppiati.

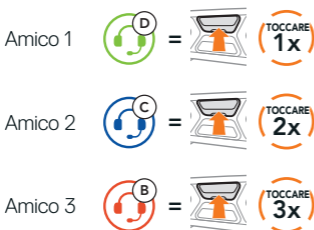
Nota: ripetere il passaggio precedente per eseguire l'accoppiamento con gli amici Intercom C e D.

INTERCOM A DUE VOCI

LCFS, ovvero Ultimo arrivato, Primo servito



Avvio e interruzione con amico intercom 1 – 3



RADIO FM

Accensione e spegnimento radio FM



 "FM acceso, ###" oppure "FM spento"

Ricerca stazioni e arresto ricerca



Ricerca delle stazioni



Navigazione tra le stazioni preimpostate



Nota:

- ♦ è possibile preimpostare le stazioni FM con l'app **SCHUBERTH SC2** o **SCHUBERTH Device Manager**.
- ♦ Se l'**SC2 Standard** è installato su caschi in carbonio, le proprietà di schermatura delle interferenze elettromagnetiche della calotta in fibra di carbonio possono influenzare la chiarezza dei segnali FM.

MENU CONFIGURAZIONE

Accesso al Menu configurazione della cuffia



Navigazione tra le opzioni di menu



Esecuzione opzioni di menu



RISOLUZIONE DEI PROBLEMI

Reset SC2 Standard










Reset SC2 Standard Remote Control

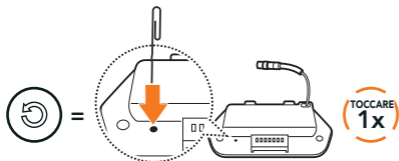


Accoppiamento Telecomando

Se si utilizza un **SC2 Standard Remote Control** diverso da quello in dotazione nella confezione, seguire la procedura di seguito per accoppiare **SC2 Standard** e **SC2 Standard Remote Control**.

-  =  **TENERE PREMUTO 5s** →  *"Accoppiamento telecomando"*
-  =  **TENERE PREMUTO 8s** → 
3. **SC2 Standard** si connette automaticamente con **SC2 Standard Remote Control**. →  *"Controllo in remoto collegato"*

Reset dopo errore SC2 Standard



Nota: il **Reset dopo errore** non ripristinerà la cuffia alle impostazioni di fabbrica.

GUIDA RAPIDA



Operazioni di
base

Accensione e spegnimento SC2 Standard



Accensione SC2 Standard Remote Control



Spegnimento SC2 Standard Remote Control



Diminuzione e aumento volume





Telefono

Risposta a una chiamata telefonica



Interruzione e rifiuto di una chiamata telefonica



Chiamata a un assistente vocale



Musica

Riproduzione e pausa



Passaggio al brano successivo e precedente





Radio FM

Accensione e spegnimento radio FM



Selezione preimpostazione



Ricerca stazioni successive e precedenti



Analisi e arresto analisi



Accoppiamento intercom



Avvio e interruzione Intercom



Intercom

Producer: Sena Technologies Co., Ltd.
19, Heolleung-ro 569-gil, Gangnam-gu
Seoul 06376, Republic of Korea

Importer in Europe: SCHUBERTH GmbH
Stegelitzer Straße 12
D-39126 Magdeburg, Germany

Importer in US: SCHUBERTH North America
9920 Pacific Heights Blvd., Suite 150
San Diego, CA 92121

Soggetto a modifiche. Nessuna responsabilità assunta per refusi o errori.

WWW.SCHUBERTH.COM