

HIZLI BAŐLANGIÇ KILAVUZU



TÜRKÇE

**SC2
STANDARD**



SCHUBERTH



SCHUBERTH SC2 UYGULAMASI

Uygulama işlevleri: Bluetooth İnterkom, Müzik, Cihaz ayarları, Dil ayarları

SCHUBERTH DEVICE MANAGER

SCHUBERTH Device Manager, doğrudan bilgisayarınızdan **cihaz yazılımını yükseltmenize** ve **ayarları yapılandırmanıza** olanak tanır. SCHUBERTH Device Manager'ı şuradan indirebilirsiniz:

oem.sena.com/schubertth/.

ÜRÜN ÖZELLİKLERİ



Bluetooth® 5.0



Çok Yönlü İnterkom



Müzik Paylaşımı



Kullanıcı Kılavuzu

Ürün, Kullanıcı Kılavuzunun temel bir hali olan Hızlı Başlangıç Kılavuzu ile gelir. KULLANICI KILAVUZUNUN TAM SÜRÜMÜ ŞURADAN İNDİRİLEBİLİR
oem.sena.com/schubertth/.

ONAYLI BARET MODELLERİ

SC2 Standard, aşağıda belirtilen SCHUBERTH baretleri için ECE 22.06 uyarınca onaylanmıştır:

Baret modeli	Onay numarası
C5	0610510
E2	0610510
C5 CARBON	0610596
E2 CARBON	0610596
S3	0610579
J2	0610632

ECE 22.06 SA ETİKETİ

onay işareti

onay numarası

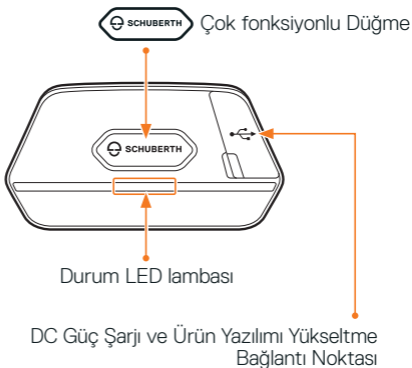
06 10631-XXXX-
E13 YYYYY-SAcc

ardışık sayı

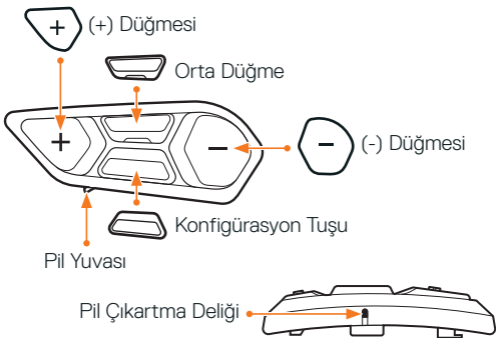
parti numarası

ÜRÜN AYRINTILARI

SC2 Standard



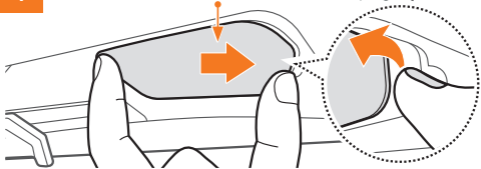
SC2 Standard Remote Control



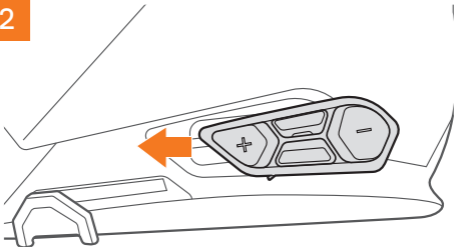
SC2 STANDARD REMOTE CONTROL'Ü KURMA

1

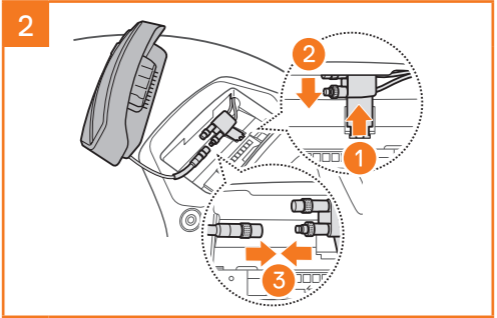
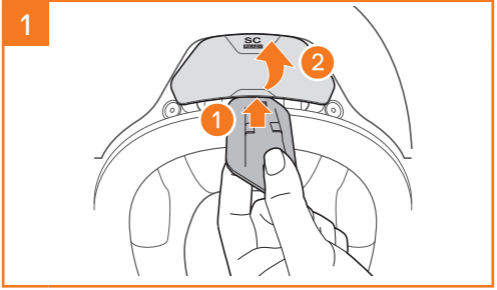
SC2 Standard Remote Control Kapağı



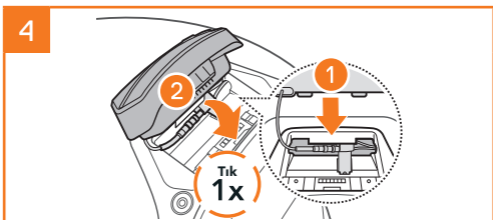
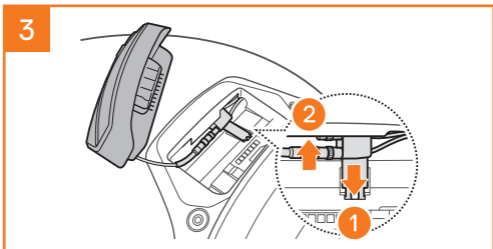
2



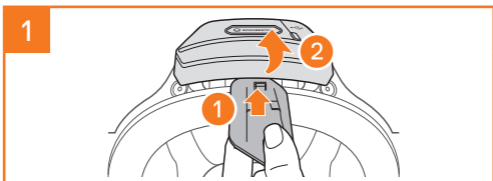
SC2 STANDARD'Yİ TAKMA

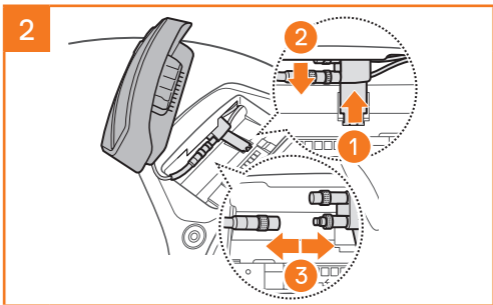


Not: SC2 Standard, interkom için kask anteniyle bağlantı kurabilmesi amacıyla bir anten kablosuyla donatılmıştır.

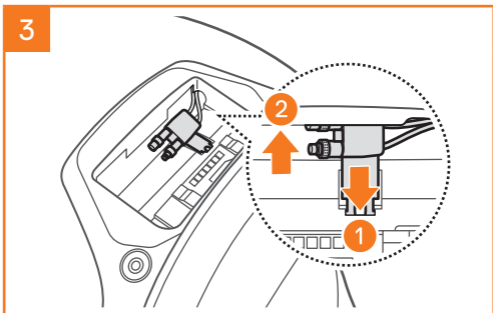


SC2 STANDARD'Yİ ÇIKARMA



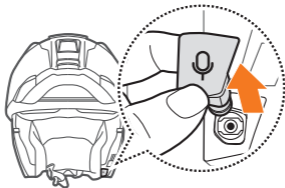


Not: Konektörün bağlantısını kesmeniz gerektiğinde konektörü sallayın ve çekin. Bu hareket, konektörlerin daha kolay serbest kalmasına yardımcı olur.



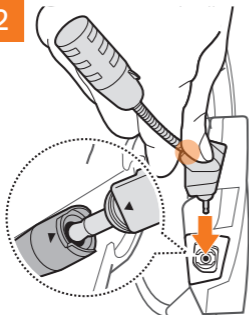
MİKROFONU YERLEŐTİRİLME (MİKROFON S3'E ÖNCE DEN TAKILMIŐTIR)

1



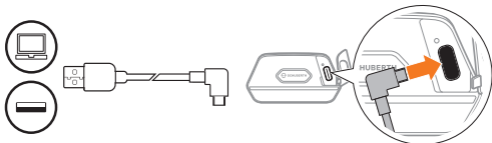
Not: Mikrofon S3'e önceden takılmıŐtır.

2



Turuncu daire ile iŐaretlenmiŐ alana sıkıca bastırarak mikrofonu takın.

İLETİŞİM SİSTEMİNİ ŞARJ ETME



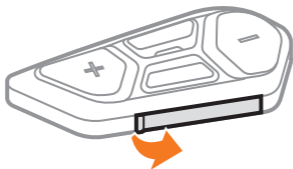
İletişim sistemi yaklaşık 2,5 saatte tam şarj olacaktır.
(Şarj süresi, şarj yöntemine göre değişiklik gösterebilir.)

Not:

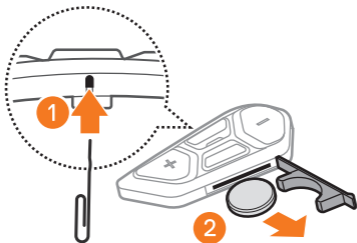
- Lütfen şarj ederken SC2 Standard takılı kaskınızı çıkardığınızdan emin olun. Kulaklık şarj sırasında otomatik olarak kapanır.
- Şarj cihazı FCC, CE ya da IC onaylıysa kulaklıkla her tür USB şarj cihazı kullanılabilir.
- **SC2 Standard** yalnızca 5 V/1 A USB şarjlı cihazlarla uyumludur.

PİLİ DEĞİŞTİRME

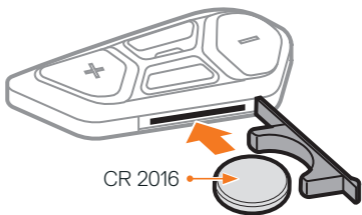
1



2



3



İKON AÇIKLAMALARI



İşlev = Belirtilen sayıda **dokunmak** veya belirtilen süre boyunca **basılı tutmak** için düğme(ler).



"Hello"

Sesli uyarı

SC2 STANDARD

Gücü Açma ve Kapatma



🔊 "Hello" veya "Good Bye"

SC2 Standard'yi kapatmak için **Çok Fonksiyonlu Düğmeye**, çift bip sesi duyana kadar **2 saniye** basılı tutun.

SC2 Standard'yi kapattığınızda uzaktan kumanda uyku moduna geçer.

SC2 Standard'yi başlattıktan sonra uzaktan kumandayı uyku modundan çıkarmak için uzaktan kumandanın (+) Düğmesine dokununuz.

SC2 STANDARD REMOTE CONTROL



Plastik Şerit

Gücü Açma



Gücü Kapatma



Not: SC2 Standard ve SC2 Standard Remote Control birlikte, eşleşmiş olarak gelir. SC2 Standard ve SC2 Standard Remote Control açıldığında, otomatik olarak birbirlerine bağlanırlar.

Ses Artırma ve Azaltma



PİL SEVİYESİNİ KONTROL ETME

Açılış sırasında LED, şarj seviyesini göstermek üzere kırmızı yanıp söner.

SC2 Standard



SC2 Standard Remote Control



TELEFON EŞLEŞTİRME

1.  =   →  "Configuration menu"

2.  =   →  "Phone pairing"

3.  → PIN =

0	0	0	0
---	---	---	---

Not: Motosikletinizi eşleştirmek için lütfen telefon eşleştirmeyi kullanın. Telefonunuzu SC2 Standard ile eşleştirmek için lütfen ikinci cep telefonu eşleştirmeyi kullanın.

CEP TELEFONU

Bir Çağrı
Cevaplama

 =  

Bir Çağrıyı Sonlandırma
ve Reddetme

 =  

Ses Asistanını Ara (Siri or Google Assistant)



1. “Ses Asistanı” özelliğini etkinleştirmek için “Bip” sesini duyana kadar **Merkez tuşuna 3 saniye** basılı tutun.
2. “Bir arama yap” ya da “Şarkı oyna” gibi şeyler söyleyin.

MÜZİK KONTROLLERİ

Oynatma ve Duraklatma



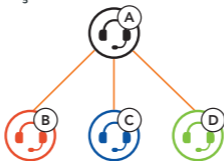
Parça İleri ve Geri Sarma



BLUETOOTH İTERKOM

Bluetooth interkom görüşmeleri için kulaklığınız (A) ile en fazla üç kişi eşleştirilebilir.

İnterkom Eşleştirme




Not: Eğer **SC2 Standard** iletişim sistemi, tamamen Karbon olarak üretilmiş kasklara takılıyorsa, karbon fiberin elektromanyetik parazit kalkanı özellikleri nedeniyle, maksimum iletişim menzili engelsiz, açık arazide 400 metre ile sınırlıdır.

İnterkom B ile Eşleştirme



SC2 Standard, bir Sena kulaklık ile otomatik olarak eşleşecektir.

 = **SC2 Standard** (ana birim) üzerinde iki kez mavi yanıp sönen LED **interkomların eşleştirildiğini** onaylar.

Not: İnterkom Arkadaşlarınız C ve D ile eşleştirmek için yukarıdaki adımı tekrarlayın.

İKİ YÖNLÜ İNTERKOM

Son Gelen, İlk Hizmet Alır

Sizi

İlk

İkinci

Üçüncü



1-3 Arkadaşla İnterkom Başlatam ve Bitirme

Arkadaş 1



Arkadaş 2



Arkadaş 3



FM RADYO

FM Radyo Açık ve Kapalı



🔊 "FM on, ###" veya "FM off"

Kanal Tarama ve Taramayı Durdurma



Kanal Arama



Ön Tanımlı Kanallar Arasında Gezinme



Not:

- **SCHUBERTH SC2 Uygulaması** veya **SCHUBERTH Device Manager** ile FM kanallarını ön tanımlı yapabilirsiniz.
- Eğer **SC2 Standard** iletişim sistemi, tamamen Karbon olarak üretilmiş kasklara takılıyorsa, karbon fiber kabuğun elektromanyetik parazit koruma özellikleri, FM sinyallerinin netliğini etkileyebilir.

KURULUM MENÜSÜ

Kulaklık Kurulum Menüüne Erişme



Menü Seçenekleri Arasında Gezinme



Menü Seçeneklerini Uygulama



SORUN GİDERME

SC2 Standard Fabrika Ayarlarına Sıfırlama










SC2 Standard Remote Control Fabrika Ayarlarına Sıfırlama

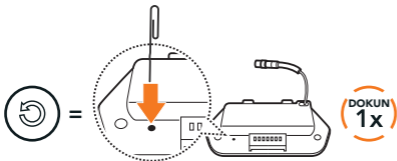


Uzaktan Kumanda Eşleştirme

Pakette bulunandan farklı bir **SC2 Standard Remote Control** kullanıyorsanız, **SC2 Standard** ve **SC2 Standard Remote Control**'ü eşleştirmek için aşağıdaki prosedürü izleyin.

-  =  **BASILY TUT 5s** →  *"Remote Control Pairing"*
-  =  **BASILY TUT 8s** → 
3. **SC2 Standard, SC2 Standard Remote Control** ile otomatik olarak bağlanacaktır. →  *"Remote Control Connected"*

SC2 Standard Hata Sıfırlama



Not: Hata Sıfırlama, kulaklığı fabrika varsayılan ayarlarına döndürmez.

HIZLI BAŞVURU



Temel İşlemler

SC2 Standard güç açma ve kapatma



SC2 Standard Remote Control güç açma



SC2 Standard Remote Control gücü kapatma



Ses artırma ve azaltma





Cep Telefonu

Telefon çağrısını cevaplama



Telefon çağrısını sonlandırma ve reddetme



Ses asistanını ara



Müzik

Oynatma ve duraklatma



Parça ileri ve geri sarma





FM Radyo

FM radyo açık ve kapalı



BASILY TUT
1s

Öntanımlı seçme



BASILY TUT
1s

İleri ve geri arama



veya



(DOKUN)
2x

Tarama ve taramayı durdurma



BASILY TUT
1s



İnterkom

İnterkom Eşleştirme



BASILY TUT
5s

İnterkom başlatma ve bitirme



(DOKUN)
1x

Producer: Sena Technologies Co., Ltd.
19, Heolleung-ro 569-gil, Gangnam-gu
Seoul 06376, Republic of Korea

Importer in Europe: SCHUBERTH GmbH
Stegelitzer Straße 12
D-39126 Magdeburg, Germany

Importer in US: SCHUBERTH North America
9920 Pacific Heights Blvd., Suite 150
San Diego, CA 92121

Değişebilir. Yanlışlar ve hatalar için sorumluluğumuz yoktur.

WWW.SCHUBERTH.COM