

GUÍA DE INICIO RÁPIDO



ESPAÑOL

SC2
STANDARD



SCHUBERTH



APLICACIÓN SCHUBERTH SC2

Funciones de la aplicación: Intercomunicador Bluetooth, Música, Configuración del dispositivo, Configuración de idioma

SCHUBERTH DEVICE MANAGER

SCHUBERTH Device Manager permite **actualizar el firmware** y **establecer la configuración** directamente desde el PC. Descargue **SCHUBERTH Device Manager** de oem.sena.com/schubertth/.

CARACTERÍSTICAS DEL PRODUCTO



Bluetooth® 5.0



Intercomunicador multi-banda



Compartir musica



La Guía del usuario

Este producto incluye una Guía de inicio rápido, que es la versión sencilla de la Guía del usuario. LA VERSIÓN COMPLETA DE LA GUÍA DEL USUARIO PUEDE DESCARGARSE DE oem.sena.com/schubert/.

MODELOS DE CASCO APROBADOS

Según ECE 22.06, el SC2 Standard está aprobado para los siguientes cascos SCHUBERTH:

Modelo de casco	Número de aprobación
C5	0610510
E2	0610510
C5 CARBON	0610596
E2 CARBON	0610596
S3	0610579
J2	0610632

ETIQUETA ECE 22.06 SA

marca de aprobación

número de aprobación

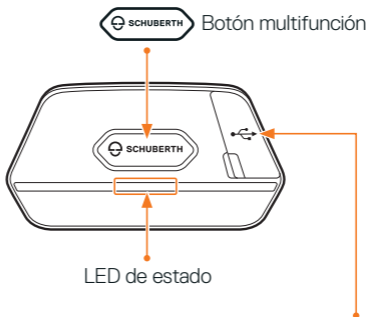
E13 06 10631-XXXX-
YYYY-SAcc

número consecutivo

número de lote

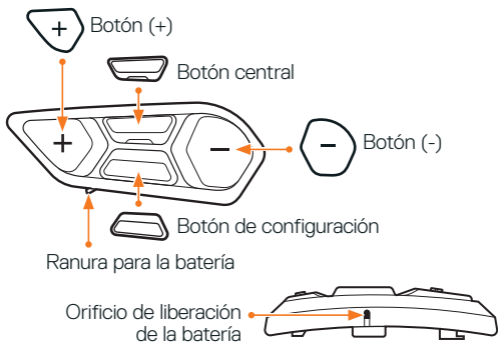
DETALLES DEL PRODUCTO

SC2 Standard



Puerto para cargador CC y actualización de firmware

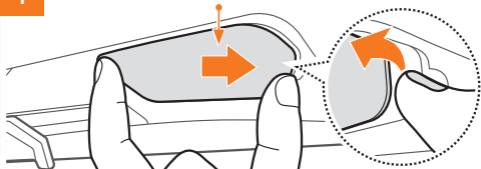
SC2 Standard Remote Control



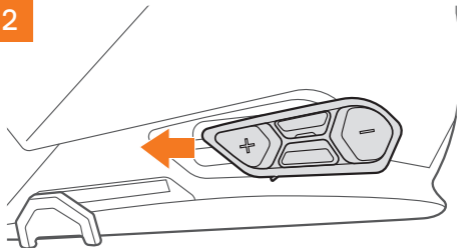
INSTALACIÓN DEL SC2 STANDARD REMOTE CONTROL

1

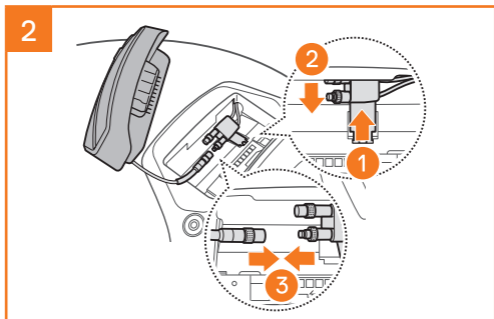
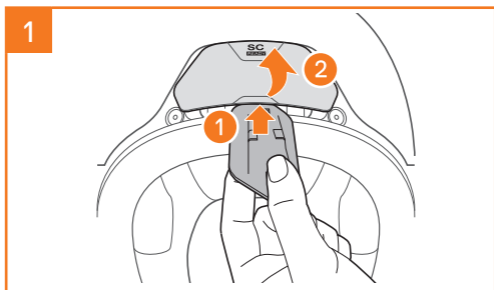
Cubierta del SC2 Standard Remote Control



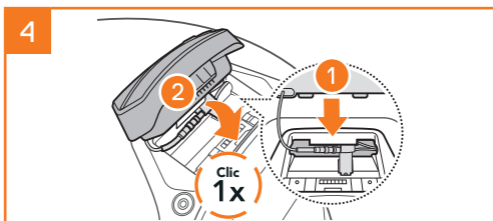
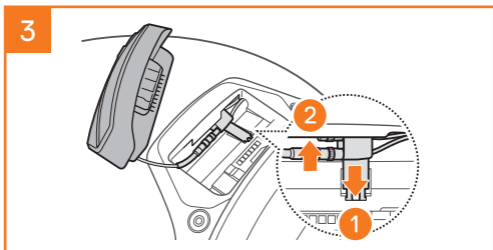
2



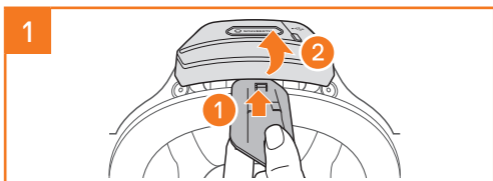
INSTALACIÓN DEL SC2 STANDARD

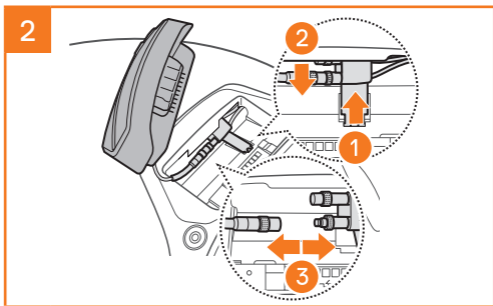


Nota: el SC2 Standard está equipado con un cable de antena para conectarlo a la antena del casco para el intercomunicador.

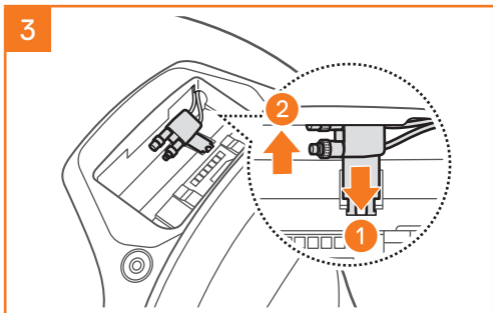


DESMONTAJE DEL SC2 STANDARD



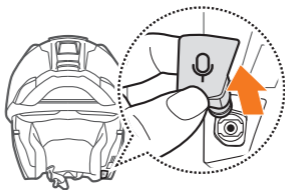


Nota: Si necesita desconectar el conector, muévelo y tire de él. Así ayudará a que la conexión del conector se libere con más facilidad.



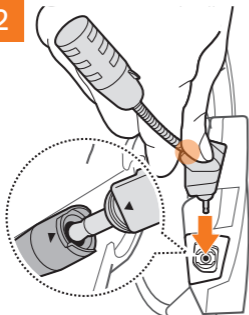
INSTALACIÓN DEL MICRÓFONO

1



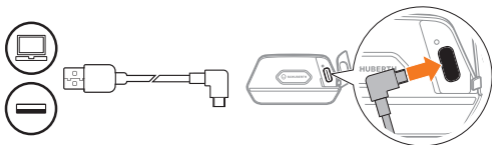
Nota: El micrófono está preinstalado en el S3.

2



Para instalar el micrófono, presione con firmeza en el área marcada con el círculo naranja.

CARGAR EL SISTEMA DE COMUNICACIÓN



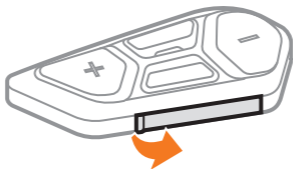
El sistema de comunicación se cargará por completo en 2,5 horas aproximadamente (el tiempo de carga podría variar en función del método de carga).

Nota:

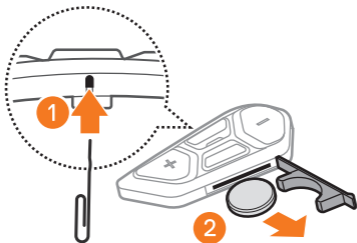
- ♦ Durante la carga, asegúrese de quitarse el casco en el que está instalado el SC2 Standard. El auricular se apaga automáticamente durante la carga.
- ♦ Puede utilizarse cualquier cargador USB con el auricular si el cargador cuenta con la aprobación de FCC, CE o IC.
- ♦ El **SC2 Standard** solo es compatible con dispositivos cargados por USB con 5 V/1 A de alimentación de entrada.

SUSTITUCIÓN DE LA BATERÍA

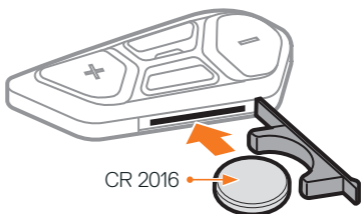
1



2



3



LEYENDA DE ICONOS



Función = Botones que **pulsar** el número de veces indicado o **mantener pulsado** durante el periodo de tiempo especificado.



"Hola"

Instrucciones audibles

SC2 STANDARD

Encendido y apagado



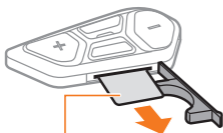
 "Hola" o "Adiós"

Para apagar el **SC2 Standard**, mantenga pulsado el **Botón multifunción** durante **2 segundos** hasta que escuche el doble pitido.

El control remoto cambia al modo de suspensión cuando apaga el **SC2 Standard**.

Para activar el control remoto tras iniciar el **SC2 Standard**, pulse el **Botón (+)** en el control remoto.

SC2 STANDARD REMOTE CONTROL



Tira de plástico

Encendido



Apagado



Nota: el SC2 Standard y el SC2 Standard Remote Control están emparejados previamente. Conectarán automáticamente el uno con el otro cuando se enciendan el SC2 Standard y el SC2 Standard Remote Control.

Subir y bajar volumen



COMPROBACIÓN DEL NIVEL DE BATERÍA

Al encenderlo, el LED parpadea en rojo para indicar el nivel de carga.

SC2 Standard



SC2 Standard Remote Control



EMPAREJAR TELÉFONO



Nota: Para emparejar su motocicleta, use emparejar teléfono. Para emparejar su teléfono con el SC2 Standard, use emparejamiento de segundo teléfono móvil.

TELÉFONO MÓVIL

Responder a una llamada



Finalizar y rechazar una llamada



Llamar a un asistente de voz (Siri or Google Assistant)



1. Pulse el **Botón central** durante **3 segundos**, hasta que escuche un pitido, para activar el “Asistente de voz”.
2. Diga, por ejemplo: “Hacer una llamada de teléfono” o “Reproducir música”.

CONTROLES DE MÚSICA

Reproducir y pausar



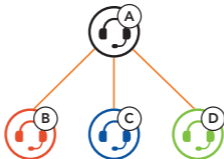
Pista siguiente y anterior



INTERCOMUNICADOR BLUETOOTH

Hasta tres personas más se pueden emparejar con el auricular (A) para conversaciones a través del intercomunicador Bluetooth.

Emparejamiento de intercomunicador



Nota: Si el sistema de comunicación **SC2 Standard** se instala en cascos de carbono, el alcance máximo de la comunicación se limita a 400 metros debido a las propiedades de aislamiento contra interferencias electromagnéticas de la calota del casco de fibra de carbono.

Emparejamiento con el intercomunicador B



El **SC2 Standard** se emparejará automáticamente con un auricular Sena.



El doble parpadeo simultáneo en azul del LED del **SC2 Standard** (unidad principal) confirma que los **intercomunicadores están emparejados**.

Nota: repita los pasos anteriores para realizar el emparejamiento con los amigos de intercomunicador C y D.

INTERCOMUNICADOR A DOS VÍAS

Último en llegar, primero en ser atendido

Usted Primer Segundo Tercer



Iniciar y finalizar con amigo de intercomunicador 1-3

Amigo 1  =  

Amigo 2  =  

Amigo 3  =  

RADIO FM

Encendido y apagado de la radio FM



 “FM activada, ###” o “FM desactivada”

Explorar emisoras y detener búsqueda



Buscar emisoras



Navegar por las emisoras preconfiguradas



Nota:

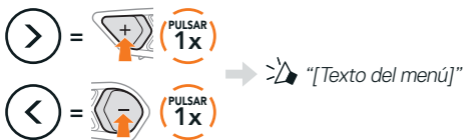
- ♦ puede explorar las emisoras FM con la **aplicación SCHUBERTH SC2 o SCHUBERTH Device Manager**.
- ♦ Si el **SC2 Standard** se instala en cascos de carbono, las propiedades de aislamiento contra interferencias electromagnéticas de la calota del casco de fibra de carbono pueden influir en la claridad de las señales FM.

MENÚ DE CONFIGURACIÓN

Acceder al menú de configuración del auricular



Navegar entre las opciones de menú



Ejecutar opciones de menú



SOLUCIÓN DE PROBLEMAS

Restaurar SC2 Standard










Restaurar SC2 Standard Remote Control

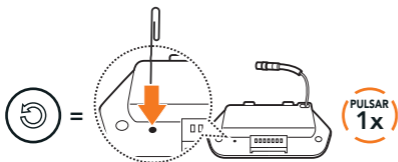


Emparejamiento de control remoto

Si está usando un **SC2 Standard Remote Control** distinto del incluido en la caja, siga el procedimiento indicado a continuación para emparejar el **SC2 Standard** y el **SC2 Standard Remote Control**.

-  =  **MANTENER PULSADO 5s** →  *“Emparejamiento de control remoto”*
-  =  **MANTENER PULSADO 8s** → 
3. El **SC2 Standard** se conectará automáticamente con el **SC2 Standard Remote Control**. →  *“Control remoto conectado”*

Restablecimiento tras un fallo del SC2 Standard



Nota: la función **Restablecimiento tras un fallo** no restablecerá los valores predeterminados de fábrica del auricular.

REFERENCIA RÁPIDA



Operaciones
básicas

Encendido y apagado del SC2 Standard



Encendido del SC2 Standard Remote Control



Apagado del SC2 Standard Remote Control



Subir y bajar volumen





Teléfono móvil

Responder a llamada de teléfono



Finalizar y rechazar llamada de teléfono



Llamar a un asistente de voz



Música

Reproducir y pausar



Pista siguiente y anterior





Radio FM

Encendido y apagado de la radio FM



Seleccionar preconfiguración



Buscar emisoras hacia atrás o hacia delante



Explorar hacia arriba y detener búsqueda



Intercomunicador

Emparejamiento de intercomunicador



Iniciar y terminar la conversación a través del intercomunicador



Producer: Sena Technologies Co., Ltd.
19, Heolleung-ro 569-gil, Gangnam-gu
Seoul 06376, Republic of Korea

Importer in Europe: SCHUBERTH GmbH
Stegelitzer Straße 12
D-39126 Magdeburg, Germany

Importer in US: SCHUBERTH North America
9920 Pacific Heights Blvd., Suite 150
San Diego, CA 92121

Sujeto a modificaciones. No se acepta responsabilidad de fallos y errores.

WWW.SCHUBERTH.COM