

# GUIDE DE DÉMARRAGE RAPIDE



FRANÇAIS

SC2



SCHUBERTH



## APPLICATION SCHUBERTH SC2

Fonctions de l'application : Mesh Intercom, Intercom Bluetooth, Musique, Paramètres de l'appareil, Paramètres linguistiques

## SCHUBERTH DEVICE MANAGER

SCHUBERTH Device Manager vous permet de mettre à jour le micrologiciel et de configurer les paramètres directement sur votre PC. Téléchargez le SCHUBERTH Device Manager depuis le site [oem.sena.com/schubert/](http://oem.sena.com/schubert/).

## CARACTÉRISTIQUES DU PRODUIT



Bluetooth® 5.0

---



Intercom multidirectionnel

---



Audio Multitasking™

---



- ◆ Commandes vocales en plusieurs langues
- ◆ Compatible avec Siri et Assistant Google

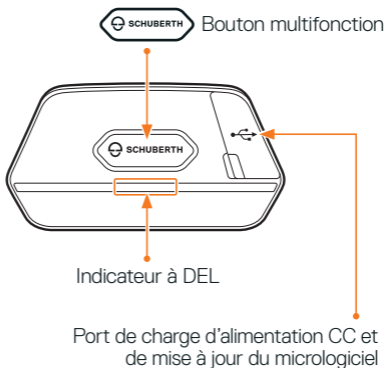


Manuel d'utilisation

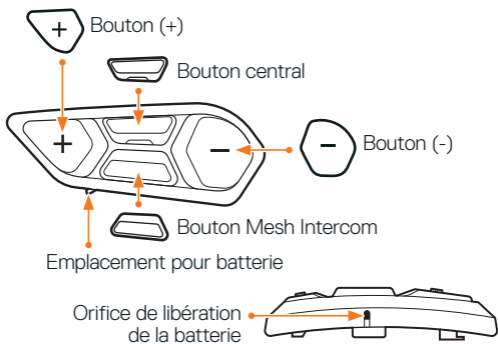
Ce produit est livré avec un Guide de démarrage rapide, qui est une version de base du Manuel d'utilisation. UNE VERSION COMPLÈTE DU MANUEL D'UTILISATION PEUT ÊTRE TÉLÉCHARGÉE DEPUIS [oem.sena.com/schubert/](http://oem.sena.com/schubert/).

## DÉTAILS DU PRODUIT

SC2

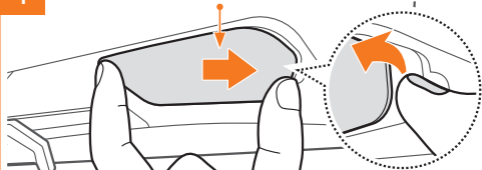


## Commande à distance du SC2

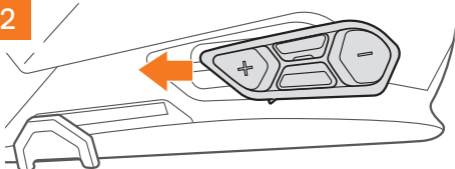


## INSTALLATION DE LA COMMANDE À DISTANCE DU SC2

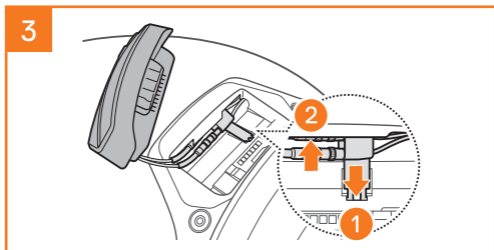
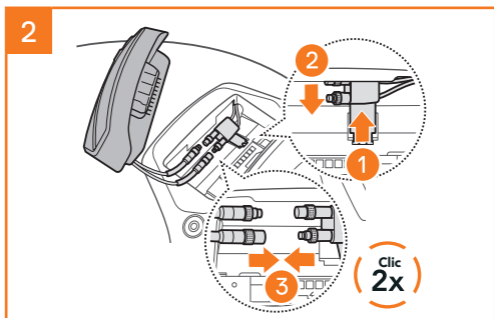
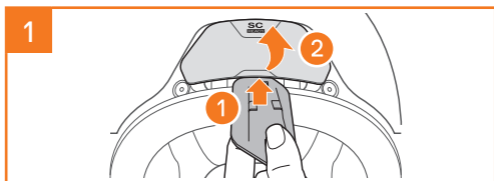
### 1 Cache de la Commande à distance du SC2

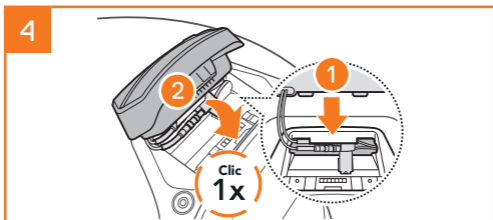


### 2

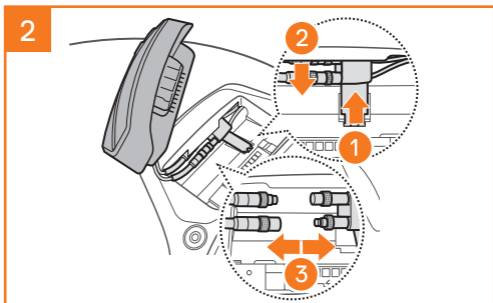
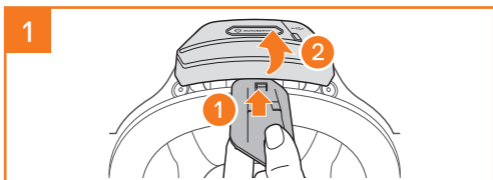


# INSTALLATION DU SC2



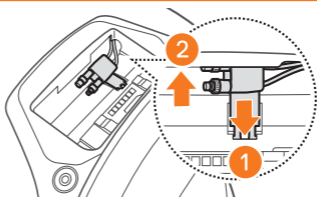


## RETRAIT DU SC2



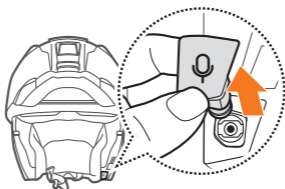
**Remarque :** Si vous avez besoin de débrancher les connecteurs, veuillez les remuer et tirer dessus. Cela permettra de les déconnecter plus facilement.

3

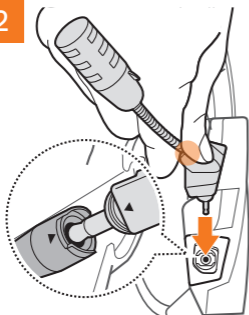


## INSTALLATION DU MICROPHONE (SUR LE S3, LE MICRO EST PRÉINSTALLÉ DANS LE CASQUE)

1



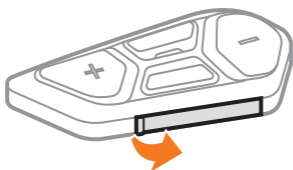
2



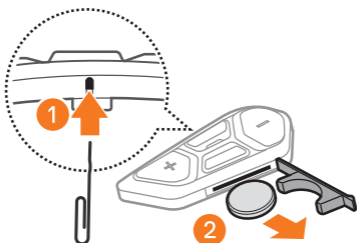
Installez le microphone en appuyant fermement sur la zone repérée par un cercle orange.

# REPLACEMENT DE LA BATTERIE

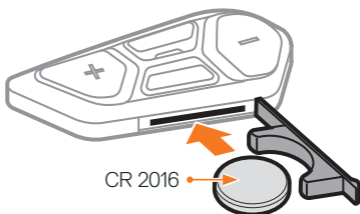
1



2



3





## LÉGENDE DES ICÔNES



Fonction = Appuyer sur le(s) bouton(s) le nombre de fois indiqué ou **maintenir appuyé(s)** pendant la durée indiquée.

 « Bonjour » **Instructions vocales**

## SC2

### Marche et arrêt



 « Bonjour » ou « Au revoir »

Pour éteindre le **SC2**, maintenez le **bouton multifonction** appuyé pendant **2 secondes** jusqu'à ce que deux bips retentissent.

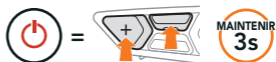
La commande à distance passe en mode veille lorsque vous éteignez le **SC2**.

Pour réactiver la commande à distance après démarrage du **SC2**, appuyez sur le **bouton (+)** de la commande à distance.

## COMMANDE À DISTANCE DU SC2



## Arrêt



Remarque : le SC2 et la commande à distance du SC2 sont livrés déjà couplés. Ils se connectent automatiquement ensemble si le SC2 et la commande à distance du SC2 sont allumés.

## Augmenter et baisser le volume



## VÉRIFICATION DU NIVEAU DE CHARGE DE LA BATTERIE

Les clignotements rouges lors de la mise en marche indiquent le niveau de charge.

### SC2



### Commande à distance du SC2



# COUPLAGE DU TÉLÉPHONE

1.  =  **MAINTENIR 10s** →  « Configuration »

2.  =  **APPUYER 1x** →  « Couplage téléphone »



3.  → PIN = 

0	0	0	0
---	---	---	---

# TÉLÉPHONE MOBILE

Répondre à un appel

 =  **APPUYER 1x**

Mettre fin à un appel ou le rejeter

 =  **MAINTENIR 2s**

## SIRI ET ASSISTANT GOOGLE

Activer Siri ou Assistant Google selon l'application installée sur votre smartphone



## COMMANDES POUR LA MUSIQUE

Lecture et pause



Piste suivante et précédente



## MESH INTERCOM™

Lorsque **Mesh Intercom** est activé, le **SC2** se connecte automatiquement à tous les utilisateurs Mesh à proximité et leur permet de discuter entre eux en appuyant sur le **bouton Mesh Intercom**.

### Activation et désactivation de la fonction Mesh Intercom



 « Mesh intercom activé, Open Mesh, canal 1 » ou « Mesh intercom désactivé »

## OPEN MESH™

Lorsque **Mesh Intercom** est activé, le casque audio est réglé initialement sur **Open Mesh (par défaut : canal 1)**. Les utilisateurs peuvent communiquer librement entre eux sur le même canal **Open Mesh**.

# RÉGLAGE DU CANAL (PAR DÉFAUT : CANAL 1)

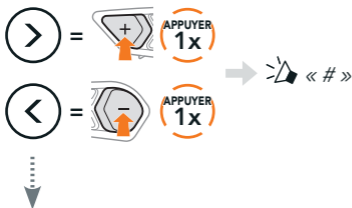
Si la communication **Open Mesh** rencontre des interférences, car d'autres groupes utilisent aussi le **canal 1 (par défaut)**, changez de canal. Sélectionnez un canal entre 1 et 9.

## Accéder au réglage du canal



## Naviguer entre les canaux

(1 → 2 → ... → 8 → 9 → Fermer → 1 → ...)



## Enregistrer le canal



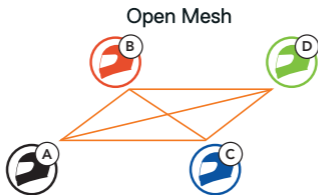
**Remarque :** pour quitter le **Réglage du canal**, appuyez sur le **bouton (+)** ou sur le **bouton (-)** jusqu'à ce que vous entendiez l'instruction vocale « **Fermer** », puis appuyez sur le **bouton central**.

## GROUP MESH™

Un **Group Mesh** est une fonction Intercom en groupe fermé qui permet aux utilisateurs de quitter, rejoindre ou rejoindre une conversation par intercom groupée sans coupler les casques audio. Jusqu'à 24 utilisateurs peuvent se connecter au même groupe privé.

## CRÉATION D'UN GROUP MESH

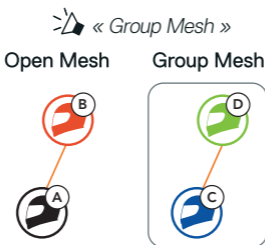
La création d'un **Group Mesh** nécessite **au moins deux utilisateurs Open Mesh**.



1. **Vous (C)** et **votre interlocuteur (D)** démarrez la fonction **Groupe Mesh** pour créer un **Group Mesh**.

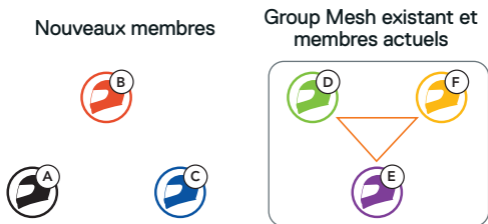


2. Les casques audio complètent le **groupe Mesh** et basculent automatiquement de **Open Mesh** à **Group Mesh**.



## REJOINDRE UN GROUP MESH EXISTANT

L'un des membres du **Group Mesh existant** peut autoriser les nouveaux membres d'un **Open Mesh** à rejoindre le **Group Mesh existant**.



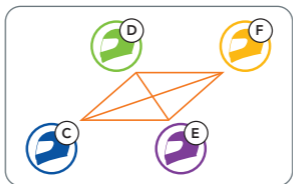


1. L'un des membres actuels (E) et un nouveau membre (vous [C]) démarrez la fonction **Groupe Mesh** afin de rejoindre le **Group Mesh** existant.



2. Les casques audio complètent le **Groupe Mesh**. Les nouveaux membres entendent une instruction vocale dans leur casque audio et basculent automatiquement de **Open Mesh** à **Group Mesh**.

« Group Mesh »



## RÉINITIALISER LE MESH


Si un casque audio en mode **Open Mesh** ou **Group Mesh** réinitialise le **Mesh**, il repasse automatiquement en **Open Mesh** (par défaut : canal 1).



# ACTIVER ET DÉSACTIVER LE MICROPHONE (PAR DÉFAUT : ACTIVÉ)

Les utilisateurs peuvent activer / désactiver le microphone lors de la communication en **Mesh Intercom**.

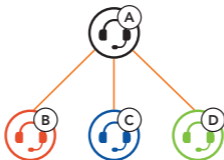


 « Micro activé » ou « Micro désactivé »

## INTERCOM BLUETOOTH

Jusqu'à trois autres personnes peuvent être jumelées avec votre casque audio (A) pour les conversations par intercom Bluetooth.

### Couplage intercom



### Couplage avec Intercom B



Le **SC2** est automatiquement couplé avec un casque audio Sena.



= La DEL qui clignote deux fois en bleu sur le SC2 (module principal) confirme que les intercoms sont couplés.

**Remarque :** répétez les étapes précédentes pour effectuer un couplage avec les interlocuteurs C et D.

## INTERCOM BIDIRECTIONNEL

### Dernier arrivé, premier servi

Vous      1er      2e      3e



### Démarrer et terminer avec interlocuteur 1 – 3

Interlocuteur 1       =   **APPUYER 1x**

Interlocuteur 2       =   **APPUYER 2x**

Interlocuteur 3       =   **APPUYER 3x**

# RADIO FM

## Allumer ou éteindre la radio FM



 « FM en marche, ### » ou « FM éteinte »

## Démarrer le balayage et arrêter le balayage



## Rechercher des stations



## Parcourir les stations présélectionnées



**Remarque** : vous pouvez présélectionner des stations FM avec l'application SCHUBERTH SC2 ou le SCHUBERTH Device Manager.

## COMMANDE VOCALE

La commande vocale du **SC2** vous permet d'effectuer certaines opérations en utilisant simplement votre voix.

Allumer le Mesh  
Intercom



« Hey Sena,  
Allume le Mesh »

Démarrer la musique



« Hey Sena, Allume la  
musique »

Répondre à un appel  
entrant



« Répondre »

**Remarque** : pour obtenir davantage d'informations et accéder à la liste complète des commandes vocales, consultez le Manuel d'utilisation.

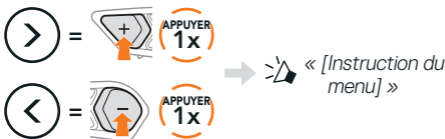


## MENU DE CONFIGURATION

Accéder à la configuration du casque audio



Parcourir les options du menu



Exécuter des options du menu



## DÉPANNAGE

Réinitialisation du SC2










Réinitialisation de la commande à distance du SC2

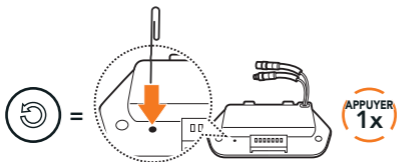


## Couplage de la commande à distance

Si vous utilisez une **commande à distance** pour **SC2** autre que celle fournie, suivez les instructions ci-dessous pour coupler le **SC2** et la **commande à distance** du **SC2**.

-  =  **MAINTENIR 5s** →  « Couplage de la commande à distance »
-  =  **MAINTENIR 8s** → 
3. Le **SC2** se connecte automatiquement avec la **commande à distance** du **SC2**. →  « Commande à distance connectée »

## Réinitialisation par défaut du SC2



**Remarque :** la Réinitialisation par défaut ne restaure pas les paramètres d'usine du casque audio.

# GUIDE RAPIDE



Fonctionnement  
de base

## Marche et arrêt du SC2



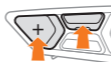
MAINTENIR  
2s

## Marche de la Commande à distance du SC2



APPUYER  
1x

## Arrêt de la Commande à distance du SC2



MAINTENIR  
3s

## Augmenter et baisser le volume



APPUYER  
1x



Téléphone  
mobile

## Répondre à un appel téléphonique



APPUYER  
1x

## Mettre fin à un appel ou le Rejeter



MAINTENIR  
2s





Siri et Assistant  
Google

Activer Siri ou Assistant Google



MAINTENIR  
3s



Musique

Lecture et pause



MAINTENIR  
1s

Piste suivante et précédente



MAINTENIR  
1s

Allumer ou éteindre la radio FM



MAINTENIR  
1s

Présélectionner une station



MAINTENIR  
1s



Radio FM

Rechercher vers l'avant et l'arrière



APPUYER  
2x

Démarrer le balayage et arrêter le balayage



MAINTENIR  
1s



Mesh  
Intercom™

## Activation et désactivation de la fonction Mesh Intercom



APPUYER  
1x

## Réglage du canal



APPUYER  
2x

## Groupe Mesh



MAINTENIR  
5s

## Réinitialiser le Mesh



MAINTENIR  
8s

## Activer et désactiver le microphone



MAINTENIR  
1s



Intercom

## Couplage intercom



MAINTENIR  
5s

## Démarrer et mettre fin à la conversation par intercom



APPUYER  
1x

**Producer:** Sena Technologies, Inc  
19, Heolleung-ro 569-gil, Gangnam-gu  
Seoul 06376, Republic of Korea

**Importer in Europe:** SCHUBERTH GmbH  
Stegelitzer Straße 12  
D-39126 Magdeburg, Germany

**Importer in US:** SCHUBERTH North America  
9920 Pacific Heights Blvd., Suite 150  
San Diego, CA 92121

*Sous réserve de modifications. Nous déclinons toute responsabilité quant aux erreurs.*

**WWW.SCHUBERTH.COM**