

# QUICK START GUIDE



**SC1M**



**SCHUBERTH**

# QUICK START GUIDE

# SC1M

Wir empfehlen Ihnen, die Gebrauchsanweisung zusätzlich zum Quick Start Guide ausführlich zu lesen, um alle Funktionen sowie die korrekte Handhabung zu verstehen. Das vollständige Handbuch finden Sie in der Smartphone App oder im Internet unter:

We recommend you to read the operating instructions carefully in addition to the Quick Start Guide, in order to understand all the functions and the correct operation. To find the complete manual please use the smartphone app or go to:

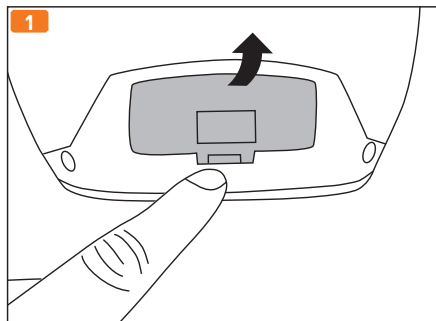
Après lecture du Quick Start Guide, nous vous recommandons de lire intégralement le mode d'emploi, afin de vous familiariser avec toutes les fonctions et de bien comprendre l'utilisation du produit. Vous trouverez l'intégralité du manuel sur notre site internet et sur l'application pour Smartphone:

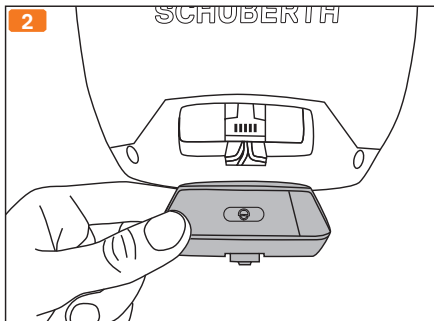
Consigliamo di leggere nei dettagli il manuale d'uso oltre alla Quick Start Guide, per comprenderne tutte le funzioni nonché il corretto utilizzo. Per il manuale completo, usate la App dello Smartphone oppure visitate il sito web:

Además de la Quick Start Guide, le recomendamos leer atentamente el manual de instrucciones para comprender todas las funciones y hacer un uso correcto. Puedes encontrar el manual completo en tu smartphone app o en la siguiente dirección de internet:

**WWW.SCHUBERTH.COM**

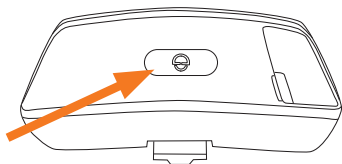
**Einbau / Installation / Installation /  
Installazione / Instalación**





Einschalten / Power On / Marche /  
Accensione / Encendido

Ausschalten / Power Off / Arrêt /  
Spegnimento / Apagado



← 1sec



Taste / Button / Bouton / Pulsante /  
Botón: +



Taste / Button / Bouton / Pulsante /  
Botón: -



Taste / Button / Bouton / Pulsante /  
Botón: Center Button



Batterie / Battery / Batterie / Batteria /  
Batería



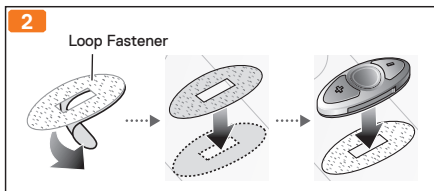
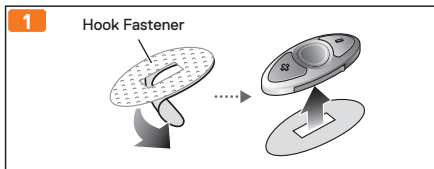
Entfernen / Remove  
/ Retirer / Rimuovere  
/ Retire

# Anbau / Installation / Installation / Installazione / Instalación

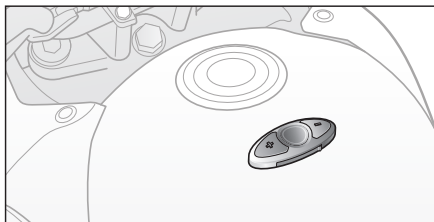
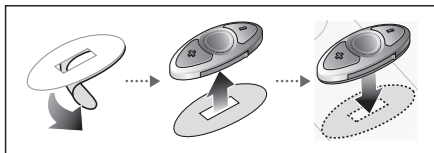
Verwenden des Clips / Using the clip / En  
utilisant le clip / Usando la clip / Usando el clip



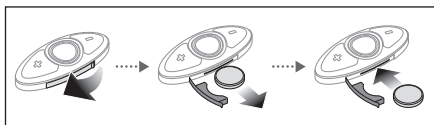
Verwenden des Klettverschlusses / Using the  
hook and loop fastener / Utiliser le velcro /  
Usando il velcro / Usando el velcro



Verwenden des Klebebandes / Using the tape /  
En utilisant la bande / Usando il nastro / Usando  
la cinta




**Batterie Ersetzen / Replace Batterie**  
**Remplacer la batterie / Sostituire la**  
**batteria / Reemplazar la batería**



## Tastenbedienung / Button Operation Fonctionnement de la touche / Operazione dei pulsanti / Funcionamiento de los botones

 Antippen / Tapping / Appuyer une fois /  
Toccare / Pulsación

 Doppelt antippen / Double Tapping /  
 Double pression / Toccare due volte /  
Doble pulsación

 1sec Gedrückt halten / Press for 1sec /  
Appuyer pendant 1sec / Premere per  
1sec / Presionar durante 1seg


Batterie / Batterie / Batterie / Batteria / Bateria



LED

70 ~ 100% 

30 ~ 70% 

0 ~ 30% 

## Grundfunktionen / Basic Function / Fonction de base / Funzione di base / Función básica

Einschalten / Power On / Marche /  
Accensione / Encendido





Ausschalten / Power Off / Arrêt /  
Spegnimento / Apagado



Reset

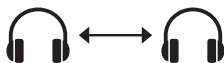


Lautstärkeanpassung / Volume Adjustment /  
Ajustement du volume / Regolazione del  
volume / Ajuste de volumen



**Gegensprechanlage / Intercom /  
Intercom / Intercom /  
Intercomunicador**

Koppeln / Pairing / Couplage /  
Accoppiamento / Emparejamiento



Gruppenunterhaltung starten / Start Group Intercom / Démarrer le Group Intercom / Avviare Group Intercom / Inicio de Group Intercom



 „Group intercom connected“

Gruppenunterhaltung beenden / End Group Intercom / Arrêter le Group Intercom / Terminare Group Intercom / Finalización de Group Intercom



 „Group intercom terminated“


## Handy / Mobile Phone / Téléphone portable / Cellulare / Teléfono móvil

Koppeln mit einem Handy / Mobile phone pairing / Couplage du téléphone portable / Accoppiamento con i cellulari / Emparejar teléfono



 „Configuration Menu“



 „Phone pairing“

Handy-Anruf entgegennehmen / Answer mobile phone call / Répondre à un appel sur téléphone portable / Rispondere a una chiamata del cellulare / Responder a llamada en el teléfono móvil



Handy-Anruf beenden / End mobile phone call / Mettre fin à un appel mobile / Terminare una chiamata del cellulare / Terminar una llamada de teléfono móvil



## **Musik / Music / Musique / Musica / Música**

Bluetooth-Musik wiedergeben & pausieren / Play & Pause Bluetooth music / Lire & mettre en pause la musique par Bluetooth / Riproduzione & sospensione della riproduzione della musica Bluetooth / Reproducción & pausa de música Bluetooth



Nächster Titel / Track forward / Piste suivante / Traccia successiva / Avance de pista



## UKW-Radio / FM Radio / Radio FM / Radio FM / Radio FM

Radio Ein- & Ausschalten / Radio On & Off /  
Allumer & Éteindre la radio / Accensione &  
Spegnimento radio FM / Radio activada &  
desactivada



1sec



„FM On“

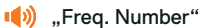


1sec



„FM Off“

Sender aufsteigend suchen / Seek station up /  
Rechercher des stations / Ricerca stazioni in  
avanti / Buscar emisoras hacia adelante

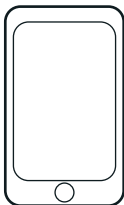


„Freq. Number“

## Smartphone App



🔍 SCHUBERTH



## **Zu beachten / Notice / Rappel / Avviso / Aviso**

Das Anbringen des Produkts am Helm gilt als Modifikation des Helms und kann dazu führen, dass die Garantie des Helms erlischt oder die Funktionalität des Helms beeinträchtigt wird. Dies birgt ein erhöhtes Risiko im Falle eines Unfalls. Sie sollten sich daher darüber im Klaren sein, bevor Sie das Produkt verwenden. Sollten Sie dies nicht akzeptieren, können Sie das Produkt zurückgeben. Der Kaufpreis wird vollständig erstattet.

In manchen Regionen ist es gesetzlich untersagt, auf Motorrädern Headsets oder Ohrhörer zu verwenden. Stellen Sie daher sicher, dass Sie alle geltenden Gesetze kennen, die in der Region gelten, in der Sie das Produkt verwenden, und dass Sie diese Gesetze einhalten.

Attaching the product to the helmet is considered a modification to the helmet and may void your helmet's warranty or compromise your helmet's functionality. This may entail risks during an accident, so be fully aware of this fact before using the product. Should you not accept this fact, you may return the product for a full refund

In some regions, it is prohibited by law to ride motorcycles while wearing headsets or earbuds. Therefore be certain you are aware of all relevant laws in the region where you are using the product and are sure that you comply with them.

L'installation du produit sur le casque moto constitue une modification du casque moto et peut annuler sa garantie ou nuire à son bon fonctionnement. Cela pourrait représenter un risque en cas d'accident. Vous devez donc en être pleinement conscient avant d'utiliser le produit. Si vous n'acceptez pas ce risque, vous pouvez nous retourner le produit pour obtenir un remboursement intégral. Dans certaines régions, la loi interdit le port de casques audio ou d'écouteurs en conduisant une moto. Vous devez donc vous renseigner sur les lois en vigueur dans le pays où vous utilisez ce produit et vous assurer de les respecter.

Il fissaggio del prodotto al casco è considerato una modifica al casco e potrebbe invalidare la garanzia del casco o compromettere la funzionalità del casco stesso. Ciò potrebbe comportare rischi durante un incidente, dunque l'utente deve esserne ben consapevole quando utilizza il prodotto. In caso di mancata accettazione di quanto sopra, l'utente può restituire il prodotto ottenendone il rimborso completo.

In alcuni Paesi, l'uso di cuffie o auricolari alla guida di motociclette è vietato dalla legge. Pertanto, accertarsi di conoscere tutte le leggi vigenti in materia nel paese in cui si utilizza il prodotto e assicurarsi di rispettarle.



Acoplar el producto al casco se considera una modificación del casco, y podría anular la garantía del casco o poner en riesgo la funcionalidad del casco. Esto podría conllevar riesgos durante un accidente, y por lo tanto debe ser plenamente consciente de ello antes de utilizar el producto. En caso de no aceptar este hecho, deberá devolver el producto para recibir un reembolso completo. En algunas regiones, está prohibido por ley conducir motocicletas con auriculares o auriculares intraurales puestos. Por lo tanto, asegúrese de conocer todas las leyes relevantes en la región en la que utilice el producto, y cerciórese de cumplirlas.

**Producer:** Sena Technologies, Inc  
19, Heolleung-ro 569-gil, Gangnam-gu  
Seoul 06376, Republic of Korea

**Importer in Europe:** SCHUBERTH GmbH  
Stegelitzer Straße 12  
D-39126 Magdeburg, Germany

**Importer in US:** SCHUBERTH North America  
9920 Pacific Heights Blvd., Suite 150  
San Diego, CA 92121

Änderungen vorbehalten. Keine Gewährleistung auf Irrtümer und Druckfehler.  
*Subject to change. Not responsible for mistakes or printing errors.*

**WWW.SCHUBERTH.COM**