



# HEMLINK BLUETOOTH COMMUNICATION SYSTEM



## GUIDA DI RIFERIMENTO RAPIDO

ITALIAN / 1.0.0

### Software Sena scaricabili

Scaricare l'app Sena Motorcycles da **Google Play Store** o **App Store**.



- Sena Motorcycles
- Impostazione di configurazione del dispositivo

Scaricare gli elementi seguenti da [oem.sena.com/icon](http://oem.sena.com/icon).



- Sena Device Manager
- Aggiornamento firmware
- Impostazione di configurazione del dispositivo

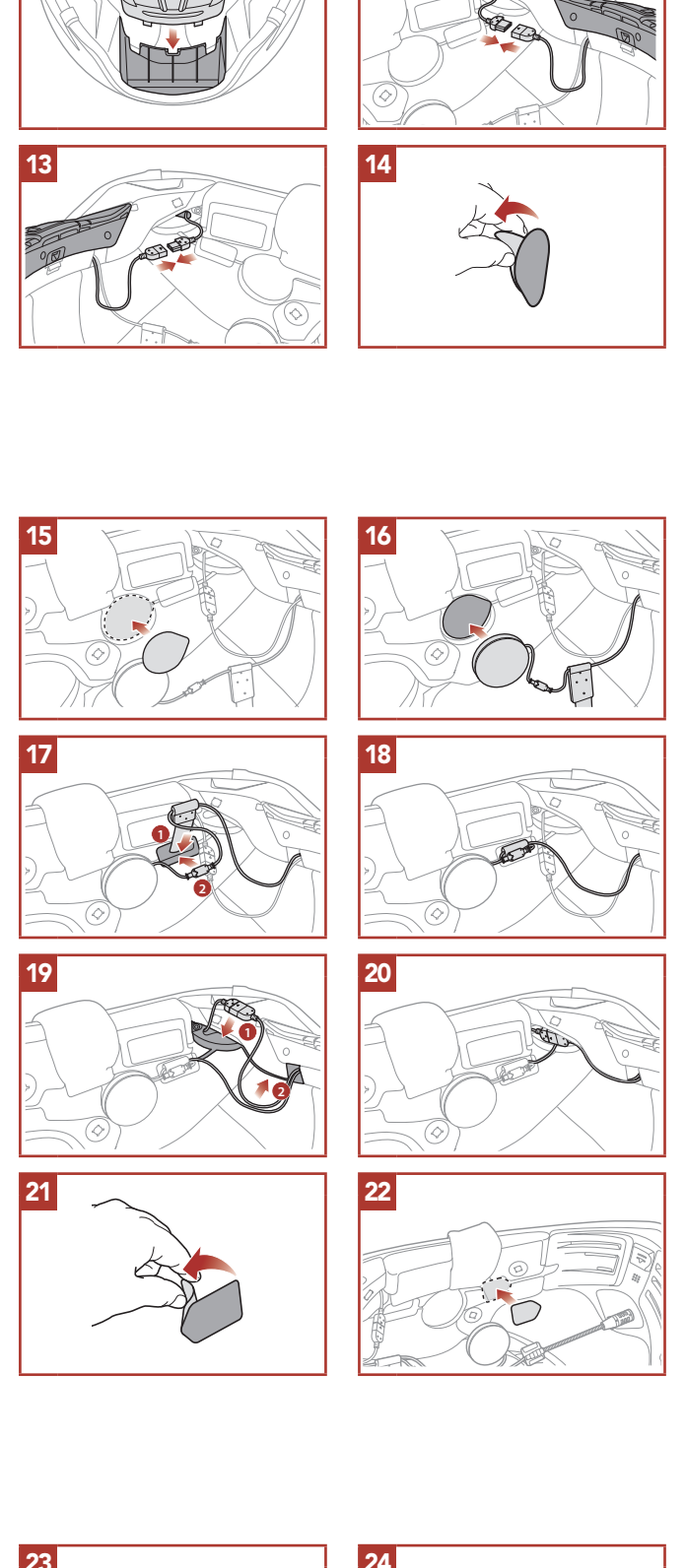


- Guida di riferimento rapido, Guida dell'utente



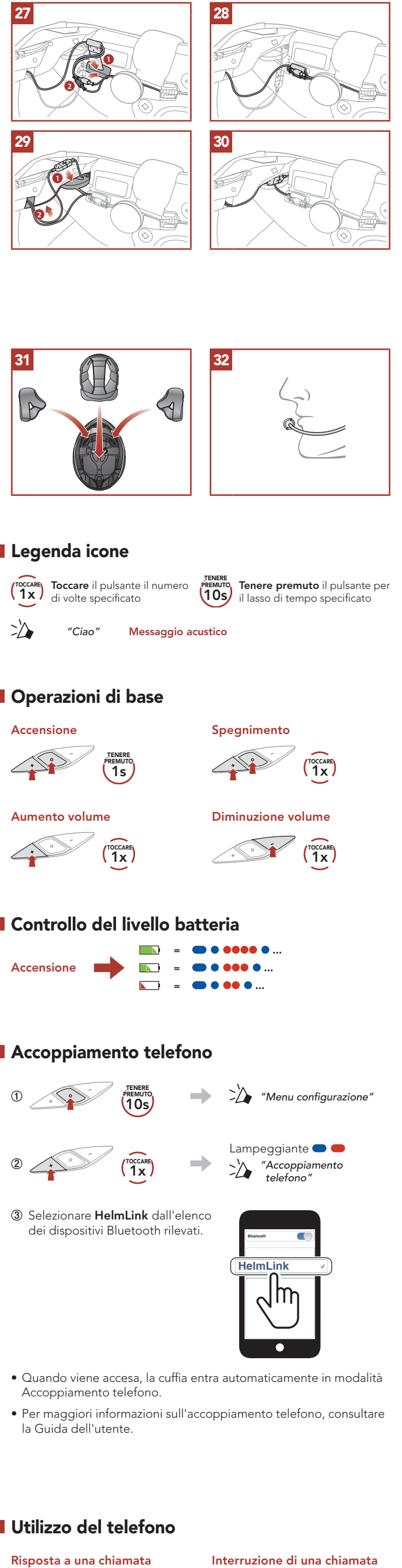
### ICON Motosports

### Dettagli del prodotto



### Installazione

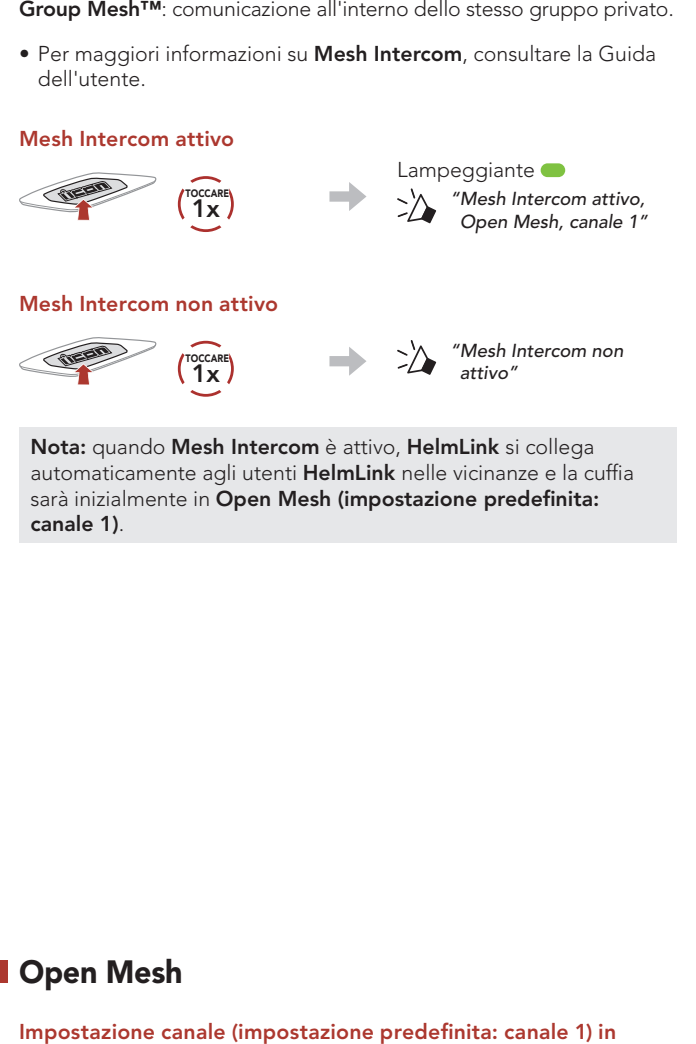
Per maggiori informazioni sull'installazione, consultare la Guida dell'utente.



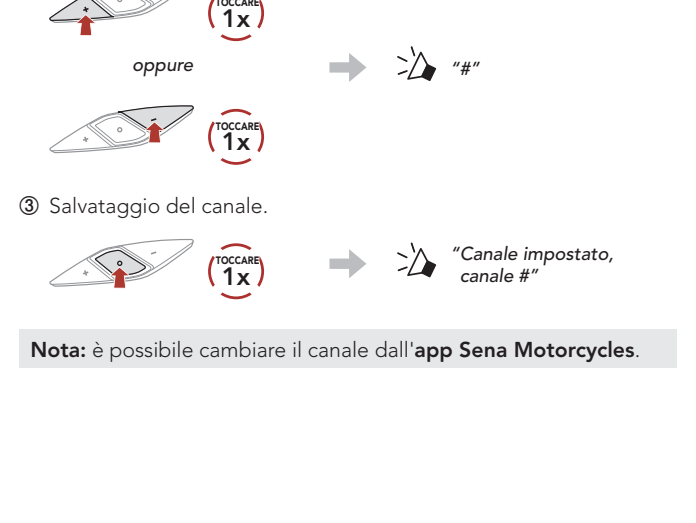
### Legenda icone

- Toccare il pulsante il numero di volte specificato
- Tenere premuto il pulsante per il lasso di tempo specificato
- "Ciao" Messaggio acustico

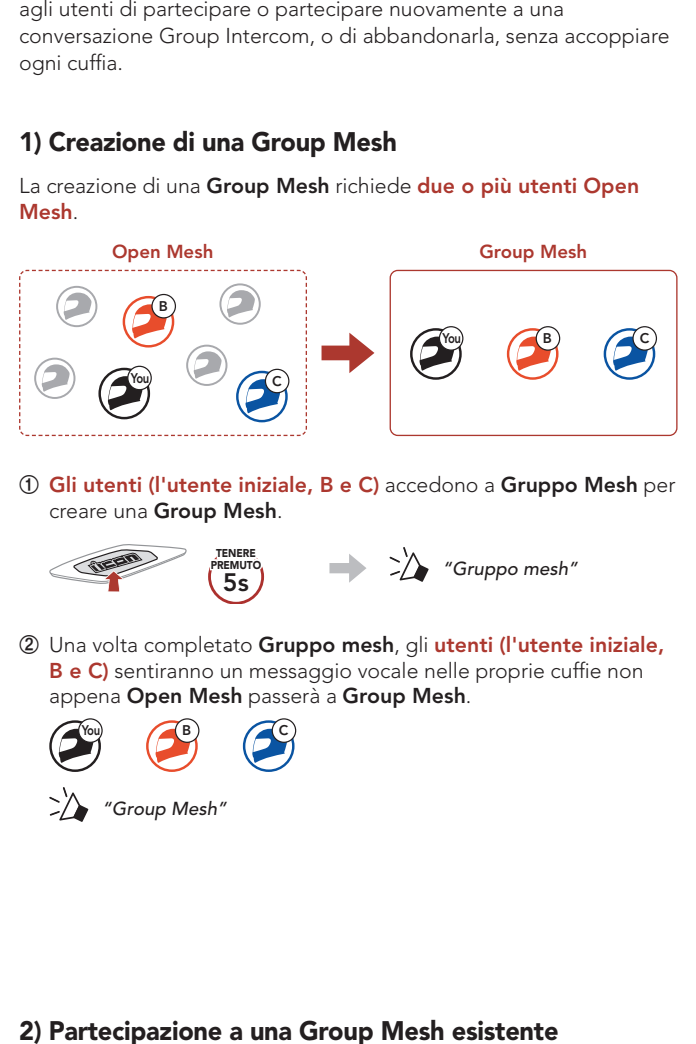
### Operazioni di base



### Controllo del livello batteria



### Accoppiamento telefono



- Quando viene accesa, la cuffia entra automaticamente in modalità Accoppiamento telefono.
- Per maggiori informazioni sull'accoppiamento telefono, consultare la Guida dell'utente.

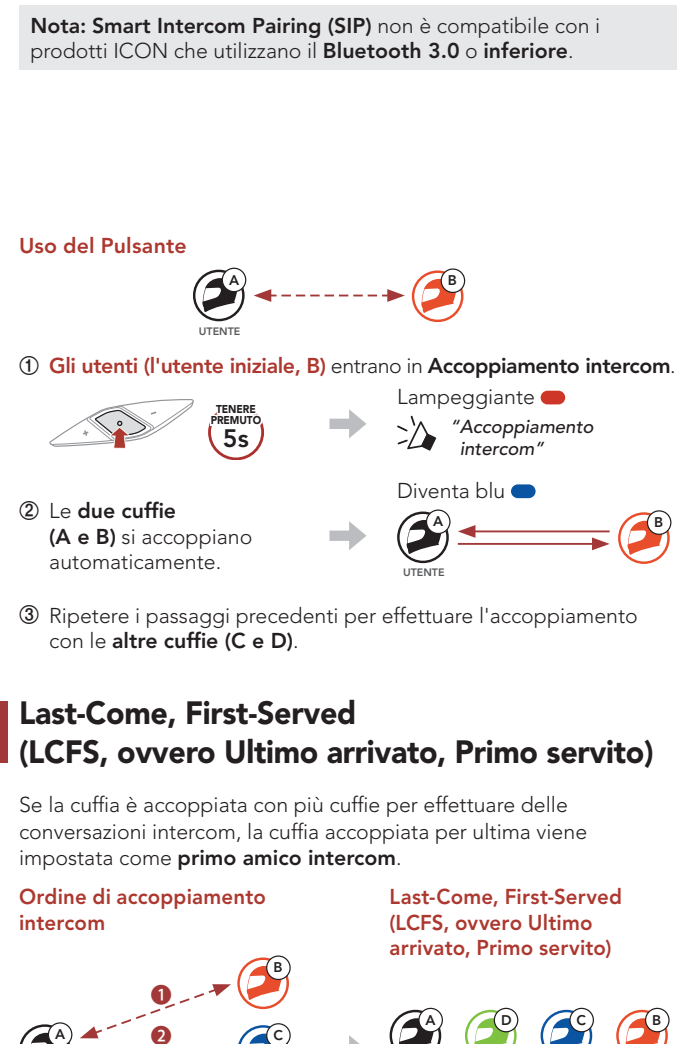
### Utilizzo del telefono



### Assistente Google e Siri



### Controllo della musica



### Mesh Intercom™

Open Mesh™: comunicazione all'interno dello stesso canale.  
Group Mesh™: comunicazione all'interno dello stesso gruppo privato.

- Per maggiori informazioni su **Mesh Intercom**, consultare la Guida dell'utente.



**Nota:** quando **Mesh Intercom** è attivo, **Helmlink** si collega automaticamente agli utenti **Helmlink** nelle vicinanze e la cuffia sarà inizialmente in **Open Mesh** (impostazione predefinita: canale 1).

### Open Mesh

Impostazione canale (impostazione predefinita: canale 1) in **Open Mesh**

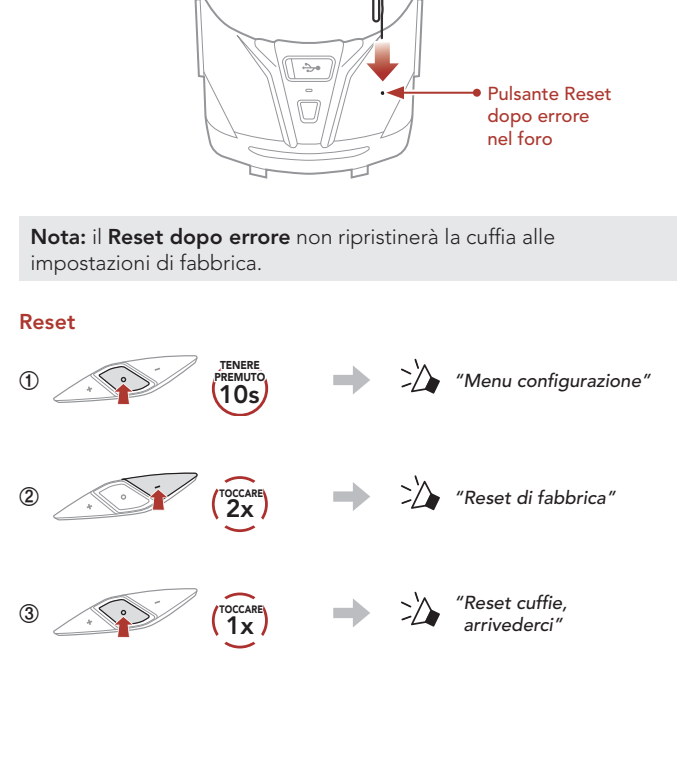
1. Accesso a **Impostazione canale**.  
 Toccare 2x → "Impostazione canale, 1"
2. Navigazione tra canali.  
(1 → 2 → ... → 8 → 9 → Esci → 1 → ...)
3. Salvataggio del canale.  
 Toccare 1x → "Canale impostato, canale #"

**Nota:** è possibile cambiare il canale dall'app Sena Motorcycles.

### Group Mesh

**Group Mesh** è una funzione **Group Intercom** chiusa che consente agli utenti di partecipare o partecipare nuovamente a una conversazione **Group Intercom**, o di abbandonarla, senza accoppiare ogni cuffia.

**1) Creazione di una Group Mesh esistente**  
La creazione di una **Group Mesh** richiede **due o più utenti Open Mesh**.



**2) Partecipazione a una Group Mesh esistente**  
**Uno degli utenti attuali di una Group Mesh esistente** può consentire ai **nuovi utenti (uno o più)** in **Open Mesh** di partecipare alla **Group Mesh esistente**.



### Abilitazione/disabilitazione microfono (impostazione predefinita: abilitato)

Gli utenti possono abilitare/disabilitare il microfono quando comunicano in una **Mesh Intercom**.

 Tenere premuto 1s → "Microfono attivo" oppure "Microfono non attivo"

### Ripristinare Mesh

Se la cuffia in una **Open Mesh** o **Group Mesh** ripristina la **Mesh**, questa torna automaticamente a **Open Mesh** (impostazione predefinita: canale 1).

 Tenere premuto 8s → "Ripristinare Mesh"

### Intercom Bluetooth

È possibile accoppiare con la cuffia fino a tre persone aggiuntive per effettuare conversazioni in **Intercom Bluetooth**.

**Accoppiamento intercom**  
Esistono due modi per accoppiare la cuffia.

**Uso di Smart Intercom Pairing (SIP)**  
SIP consente all'utente di effettuare un rapido accoppiamento con gli amici per la comunicazione intercom eseguendo l'analisi del codice QR sull'app **Sena Motorcycles**, senza dover ricordare il funzionamento del pulsante.

1. Accoppiare il telefono con la cuffia.
2. Aprire l'app **Sena Motorcycles** e toccare (Menu **Smart Intercom Pairing**).
3. Effettuare la scansione del **codice QR** visualizzato sul telefono dell'amico (B).  
• L'amico (B) può visualizzare il codice QR sul telefono toccando > **Codice QR** sull'app **Sena Motorcycles**.
4. Toccare **Salva** e assicurarsi che l'amico (B) sia accoppiato correttamente con l'utente (A).
5. Toccare **Scansione** (C) e ripetere i passaggi 3 e 4 per effettuare l'accoppiamento con gli amici intercom (C) e (D).

**Nota:** **Smart Intercom Pairing (SIP)** non è compatibile con i prodotti **ICON** che utilizzano il **Bluetooth 3.0** o inferiore.

**Uso del Pulsante**

1. **Gli utenti (l'utente iniziale, B)** entrano in **Accoppiamento intercom**.  
 Tenere premuto 5s → Lampeggiante "Accoppiamento intercom"  
Diventa blu.
2. Le due cuffie (A e B) si accoppiano automaticamente.  
 Utente
3. Ripetere i passaggi precedenti per effettuare l'accoppiamento con le altre cuffie (C e D).

### Last-Come, First-Served (LCFS, ovvero Ultimo arrivato, Primo servito)

Se la cuffia è accoppiata con più cuffie per effettuare delle conversazioni intercom, la cuffia accoppiata per ultima viene impostata come **primo amico intercom**.

**Ordine di accoppiamento intercom** → **Last-Come, First-Served (LCFS, ovvero Ultimo arrivato, Primo servito)**

### Intercom a due voci



### Radio FM



**Nota:** è possibile anche salvare la stazione corrente dall'app Sena Motorcycles.

### LED posteriore



È possibile controllare il LED posteriore dall'app Sena Motorcycles.

### Menu configurazione



### Risoluzione dei problemi



### Guida rapida

TIPO	FUNZIONAMENTO	COMANDI PULSANTI
Operazioni di base	Accensione/ Spegnimento	Tenere premuto 1s /  Toccare 1x
	Aumento volume/ Diminuzione volume	Toccare 1x oppure  Toccare 1x
Telefono	Risposta a una chiamata telefonica	Toccare 1x
	Interruzione di una chiamata telefonica	Tenere premuto 2s
	Rifiuto di una chiamata telefonica	Tenere premuto 2s
Assistente Google e Siri	Attivazione Assistente Google o Siri	Toccare 1x oppure  Tenere premuto 3s

TIPO	FUNZIONAMENTO	COMANDI PULSANTI
Mesh Intercom™	Attivazione/Disattivazione Mesh Intercom	Toccare 1x
	Impostazione canale	Toccare 2x /  Tenere premuto 2s
Mesh Intercom™	Gruppo Mesh	Tenere premuto 5s
	Ripristinare Mesh	Tenere premuto 8s /  Toccare 1s
Intercom	Abilitazione/disabilitazione microfono	Tenere premuto 1s
	Accoppiamento intercom	Tenere premuto 5s
Musica	Avvio/Interruzione Intercom	Toccare 1x
	Riproduzione/Messa in pausa della musica	Toccare 1s
	Traccia successiva	Tenere premuto 1s
Radio FM	Traccia precedente	Tenere premuto 1s
	Accensione/spegnimento Radio FM	Tenere premuto 1s
	Selezione preimpostazione	Toccare 1s /  Toccare 2x
Radio FM	Ricerca stazioni successive/precedenti	Toccare 2x /  Toccare 2x
	Analisi banda FM/ Arresto analisi	Tenere premuto 1s
LED posteriore	LED acceso e fisso	Toccare 1x
	Lampeggiamento notturno	Tenere premuto 1x
	Lampeggiamento diurno	Toccare 1x
LED posteriore	Luce adattiva	Toccare 1x
	LED spento	Toccare 1x