



# HEMLINK BLUETOOTH COMMUNICATION SYSTEM

HD SPEAKERS

GUÍA DE INICIO RÁPIDO SPANISH / 1.0.0

## Software Sena descargable

Descargue la aplicación Sena Motorcycles de Google Play Store o App Store.

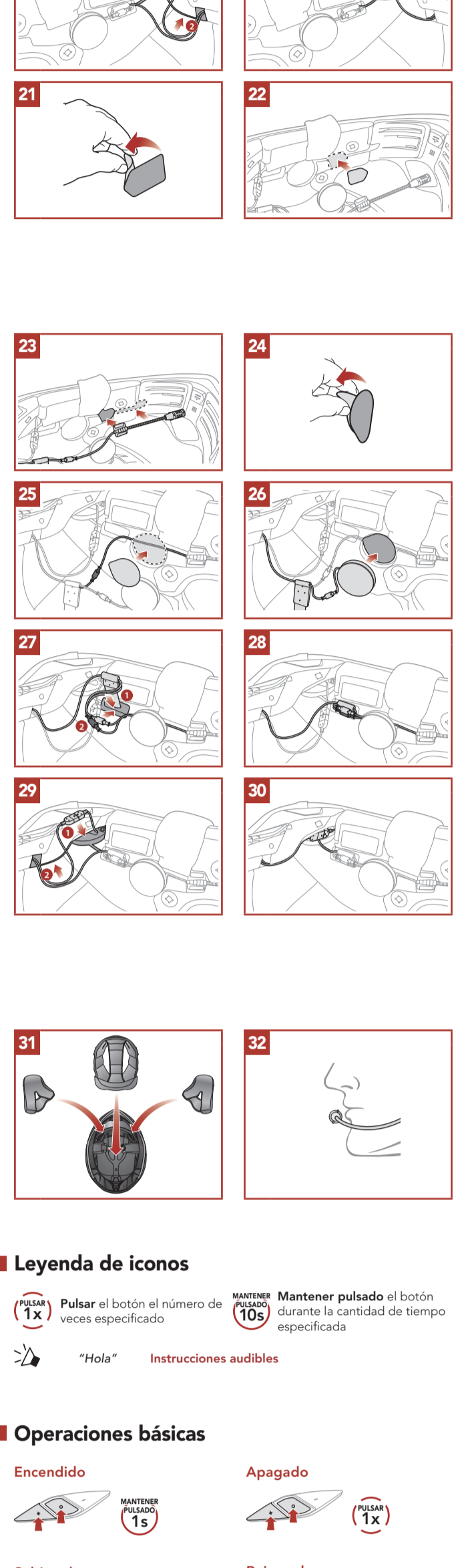
- Sena Motorcycles
  - Ajustes de configuración del dispositivo
- Sena Device Manager
  - Actualización de firmware
  - Ajustes de configuración del dispositivo
- Guía de inicio rápido, Guía del usuario

Descargue los siguientes elementos de [oem.sena.com/icon](http://oem.sena.com/icon).



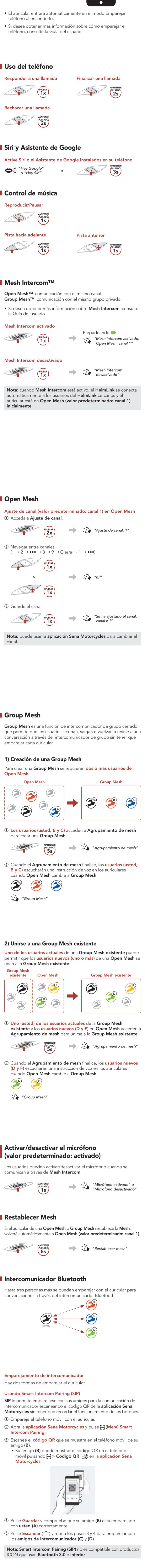
ICONS Motosports

## Detalles del producto



## Instalación

Si desea obtener más información sobre la instalación, consulte la Guía del usuario.



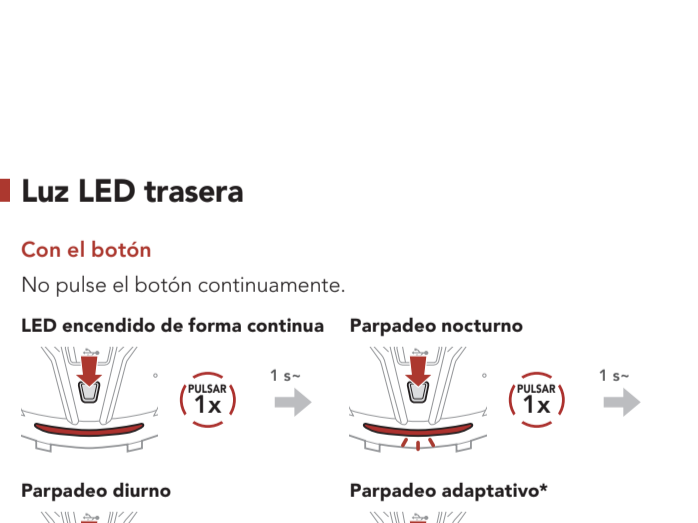
## Legenda de iconos

- Pulsar el botón el número de veces especificado
- Mantener pulsado el botón durante la cantidad de tiempo especificada
- "Hola" Instrucciones audibles

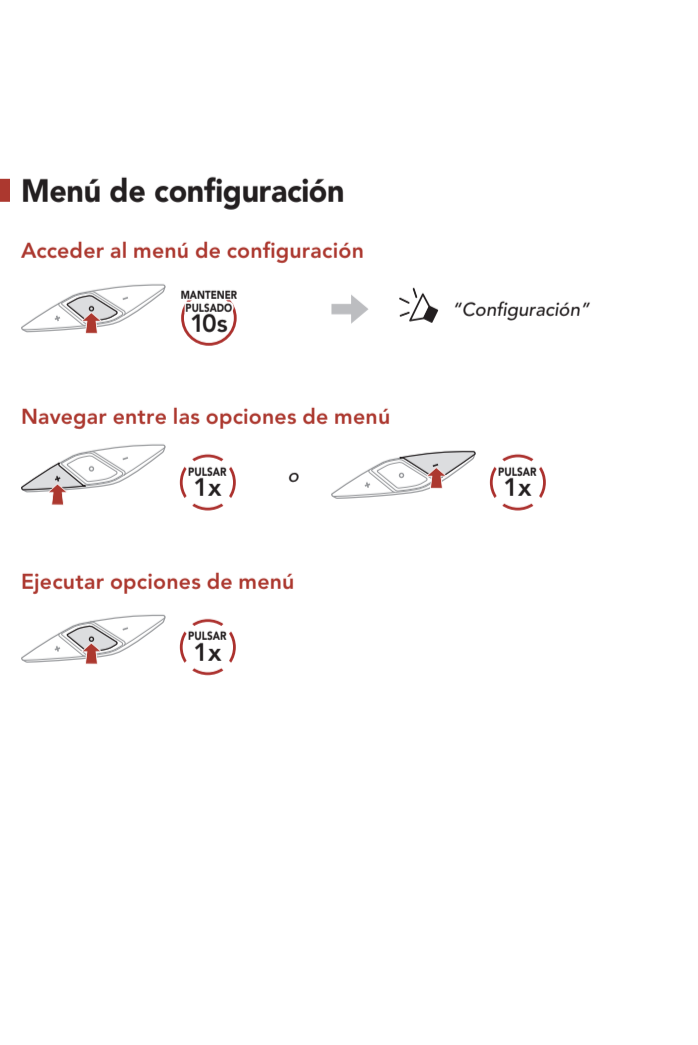
## Operaciones básicas



## Comprobación del nivel de batería



## Emparejar teléfono



El auricular entrará automáticamente en el modo Emparejar teléfono al encenderlo. Si desea obtener más información sobre cómo emparejar el teléfono, consulte la Guía del usuario.

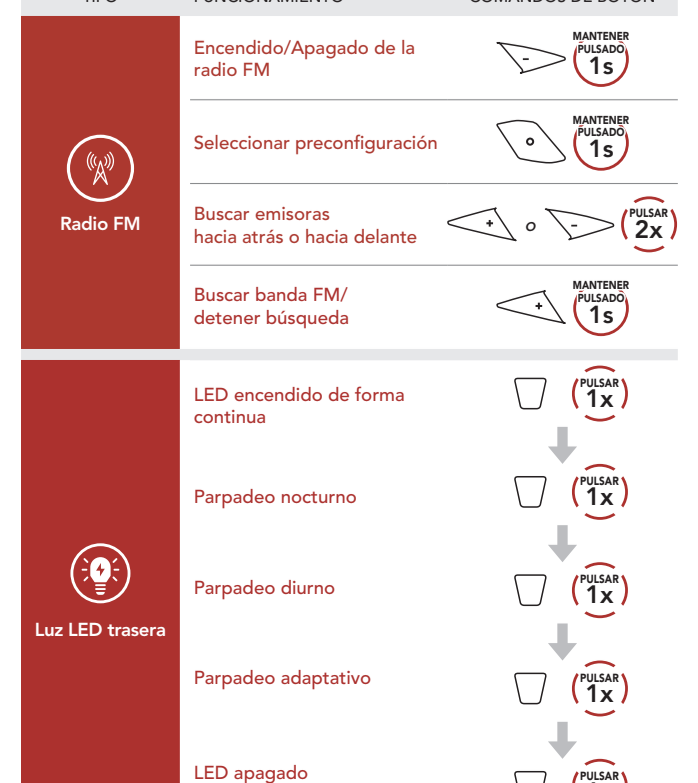
## Uso del teléfono



## Siri y Asistente de Google



## Control de música



## Mesh Intercom™

Open Mesh™: comunicación con el mismo canal. Group Mesh™: comunicación con el mismo grupo privado. Si desea obtener más información sobre Mesh Intercom, consulte la Guía del usuario.



Nota: cuando Mesh Intercom está activo, el HelmiLink se conecta automáticamente a los usuarios del HelmiLink cercanos y el auricular está en Open Mesh (valor predeterminado: canal 1) inicialmente.

## Open Mesh

Ajuste de canal (valor predeterminado: canal 1) en Open Mesh. 1. Acceda a Ajuste de canal. 2. Navegar entre canales. 3. Guarde el canal.



Nota: puede usar la aplicación Sena Motorcycles para cambiar el canal.

## Group Mesh

Group Mesh es una función de intercomunicador de grupo cerrado que permite que los usuarios se unan, salgan o vuelvan a unirse a una conversación a través del intercomunicador de grupo sin tener que emparejar cada auricular.

### 1) Creación de una Group Mesh

Para crear una Group Mesh se requieren dos o más usuarios de Open Mesh.



### 2) Unirse a una Group Mesh existente

Uno de los usuarios actuales de la Group Mesh existente y los usuarios nuevos (uno o más de una Open Mesh) se unen a la Group Mesh existente.



## Activar/desactivar el micrófono (valor predeterminado: activado)

Los usuarios pueden activar/desactivar el micrófono cuando se comunican a través de Mesh Intercom.



## Restablecer Mesh

Si el auricular de una Open Mesh o Group Mesh restablece la Mesh, volverá automáticamente a Open Mesh (valor predeterminado: canal 1).



## Intercomunicador Bluetooth

Hasta tres personas más se pueden emparejar con el auricular para conversaciones a través del intercomunicador Bluetooth.



### Emparejamiento de intercomunicador

Hay dos formas de emparejar el auricular. SIP (Smart Intercom Pairing) permite emparejarse con sus amigos para la comunicación de intercomunicador escaneando el código QR de la aplicación Sena Motorcycles sin tener que recordar el funcionamiento de los botones.

- Empareje el teléfono móvil con el auricular.
- Abra la aplicación Sena Motorcycles y pulse [Menú Smart Intercom Pairing].
- Escanee el código QR que se muestra en el teléfono móvil de su amigo (B).
  - Su amigo (B) puede mostrar el código QR en el teléfono móvil pulsando [Código QR] en la aplicación Sena Motorcycles.



- Pulse Guardar y compruebe que su amigo (B) está emparejado con usted (A) correctamente.
- Pulse Escanear [C] y repita los pasos 3 y 4 para emparejar con los amigos de intercomunicador (C) y (D).

Nota: Smart Intercom Pairing (SIP) no es compatible con productos ICONE que usan Bluetooth 3.0 o inferior.

### Con el botón



## Último en llegar, primero en ser atendido

Si el auricular está emparejado con varios auriculares para conversaciones a través del intercomunicador, el último auricular emparejado se establece como el primer amigo de intercomunicador.



## Conversación a través del intercomunicador a dos vías

Iniciar/finalizar conversación con el primer amigo de intercomunicador D: Press (+) 1x. Iniciar/finalizar conversación con el segundo amigo de intercomunicador C: Press (+) 2x. Iniciar/finalizar conversación con el tercer amigo de intercomunicador B: Press (+) 3x.

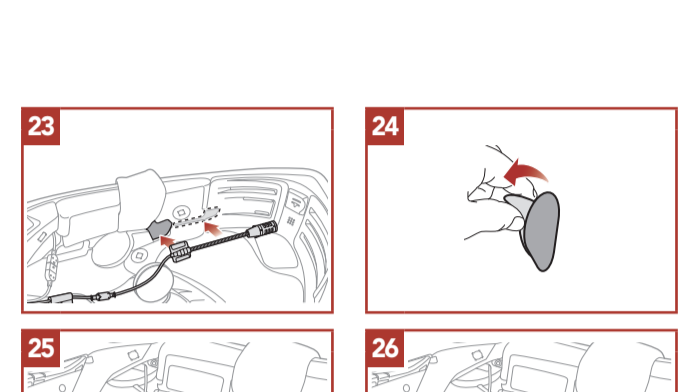
## Radio FM



Nota: también puede guardar la emisora actual desde la aplicación Sena Motorcycles.

## Luz LED trasera

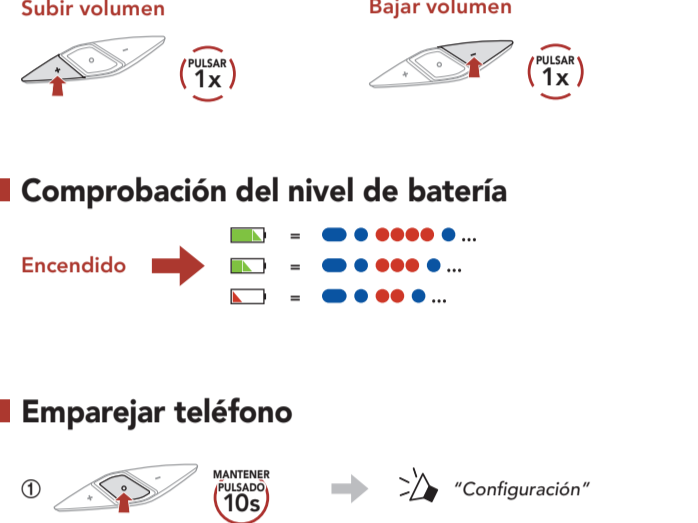
Con el botón. No pulse el botón continuamente.



Parpadeo adaptativo\*: cuando se detecta una gran desaceleración, el LED parpadeará rápidamente durante 5 segundos.

Usar la aplicación Sena Motorcycles. Puede controlar la luz LED trasera desde la aplicación Sena Motorcycles.

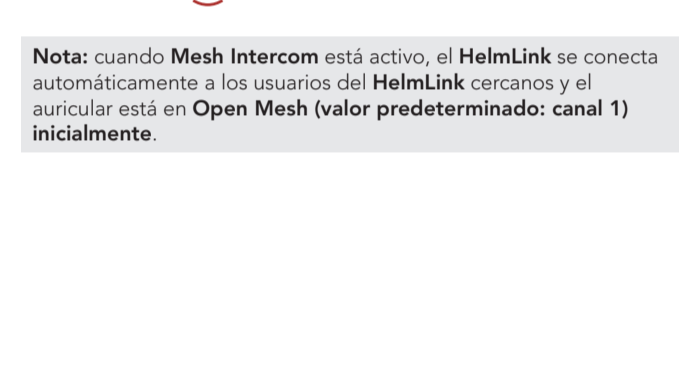
## Menú de configuración



## Solución de problemas

Restablecimiento tras un fallo. Botón de restablecimiento tras un fallo en orificio.

Nota: la función Restablecimiento tras un fallo no restablecerá los valores predeterminados de fábrica del auricular.



## Referencia rápida

TIPO	FUNCIONAMIENTO	COMANDOS DE BOTÓN
Operaciones básicas	Encendido/ Apagado	[Pulsar 1s] / [Mantener pulsado 1s]
	Subir/bajar volumen	[Pulsar 1x] / [Pulsar 1x]

Teléfono móvil	Responder a una llamada de teléfono	[Pulsar 1x]
	Finalizar llamada de teléfono	[Mantener pulsado 2s]
	Rechazar llamada de teléfono	[Mantener pulsado 2s]

Siri y Asistente de Google	Activar Siri o el Asistente de Google	[Mantener pulsado 3s] / [Mantener pulsado 3s]
----------------------------	---------------------------------------	---

Mesh Intercom™	Mesh Intercom activado/ desactivado	[Pulsar 1x] / [Pulsar 1x]
	Ajuste de canal	[Pulsar 2x]
	Agrupamiento de mesh	[Mantener pulsado 5s]
	Restablecer Mesh	[Mantener pulsado 8s]

Intercomunicador	Emparejamiento de intercomunicador	[Mantener pulsado 5s] / [Pulsar 1x]
------------------	------------------------------------	-------------------------------------

Música	Reproducir/pausar música	[Mantener pulsado 1s]
	Pista hacia adelante	[Mantener pulsado 1s]
	Pista anterior	[Mantener pulsado 1s]

Radio FM	Encendido/Apagado de la radio FM	[Mantener pulsado 1s]
	Seleccionar preconfiguración	[Mantener pulsado 1s]
	Buscar emisoras hacia atrás o hacia adelante	[Pulsar 2x]
	Buscar banda FM/detener búsqueda	[Mantener pulsado 1s]

Luz LED trasera	LED encendido de forma continua	[Pulsar 1x]
	Parpadeo nocturno	[Pulsar 1x]
	Parpadeo diurno	[Pulsar 1x]
	Parpadeo adaptativo	[Pulsar 1x]

Luz LED trasera	LED apagado	[Pulsar 1x]
-----------------	-------------	-------------