



HEMLINK

BLUETOOTH COMMUNICATION SYSTEM

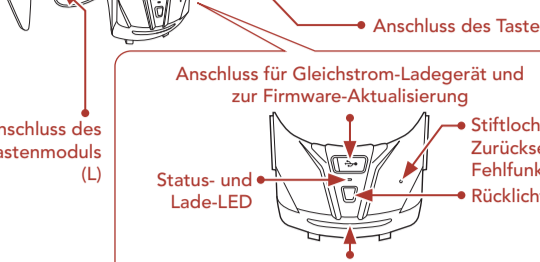
HD SPEAKERS

KURZANLEITUNG

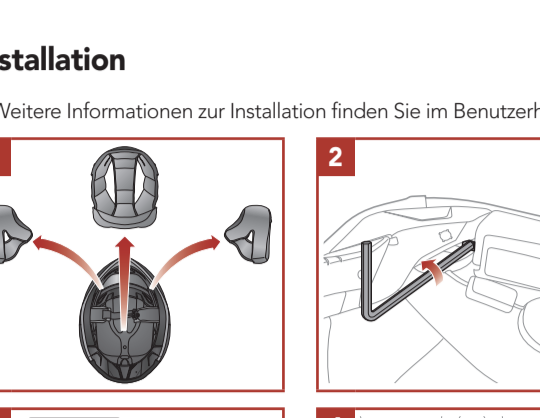
GERMAN / 1.0.0

Herunterladbare Sena-Software

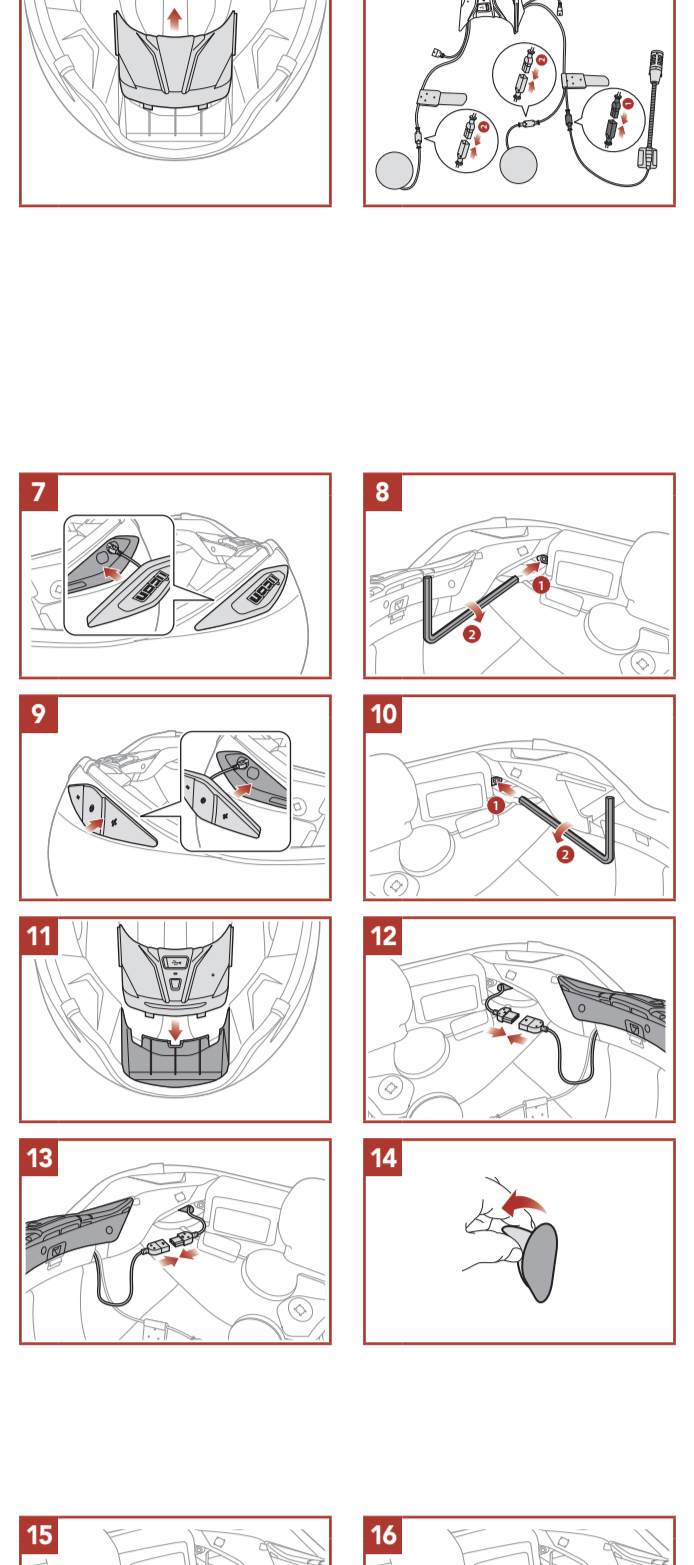
Laden Sie die App Sena Motorcycles im **Google Play Store** oder **App Store** herunter.



Laden Sie unter oem.sena.com/icon Folgendes herunter:

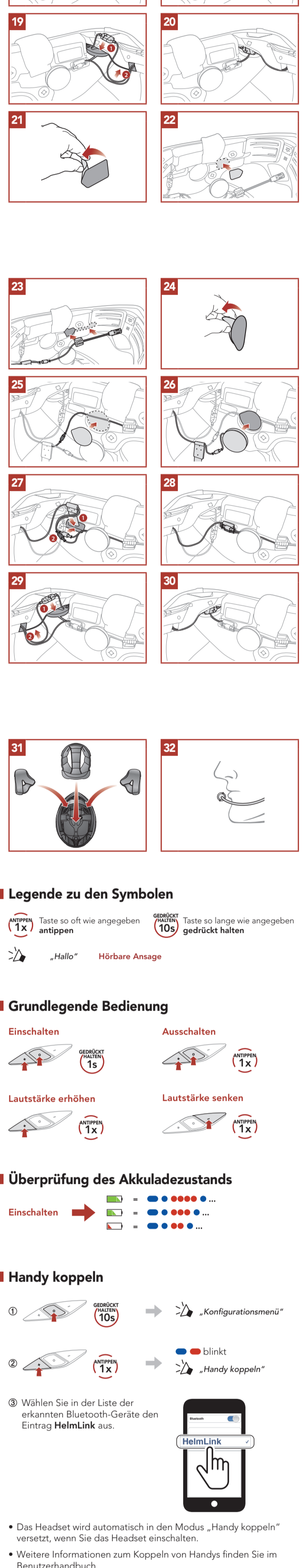


Produktdetails

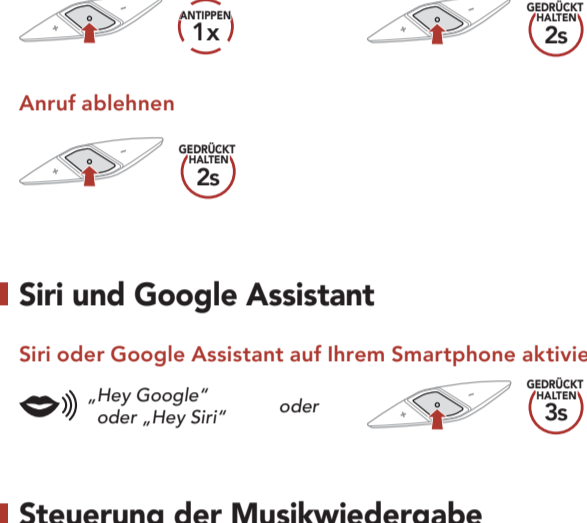


Installation

Weitere Informationen zur Installation finden Sie im Benutzerhandbuch.



Legende zu den Symbolen



Grundlegende Bedienung



Überprüfung des Akkuladestands

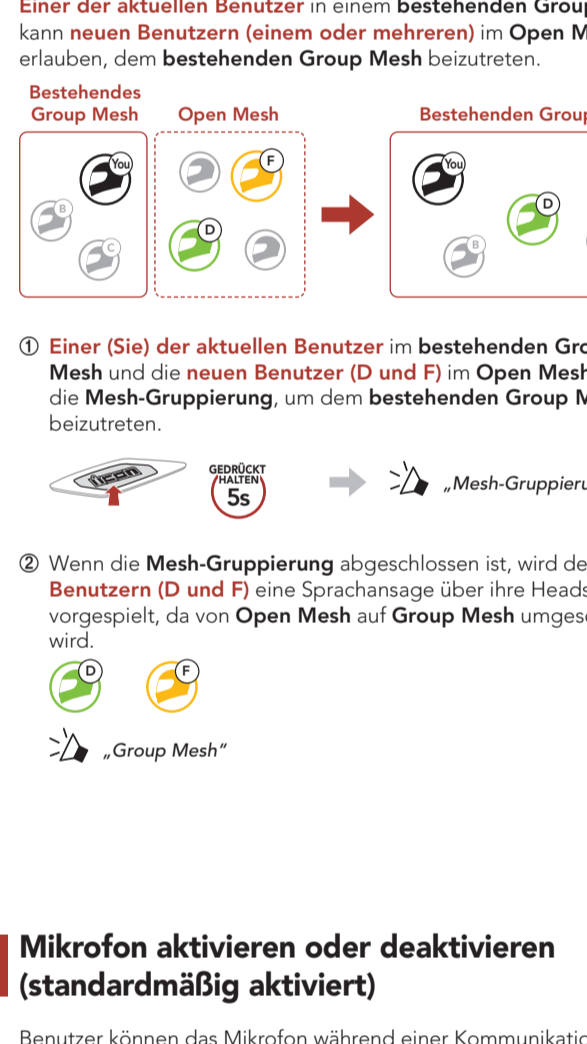


Handy koppeln

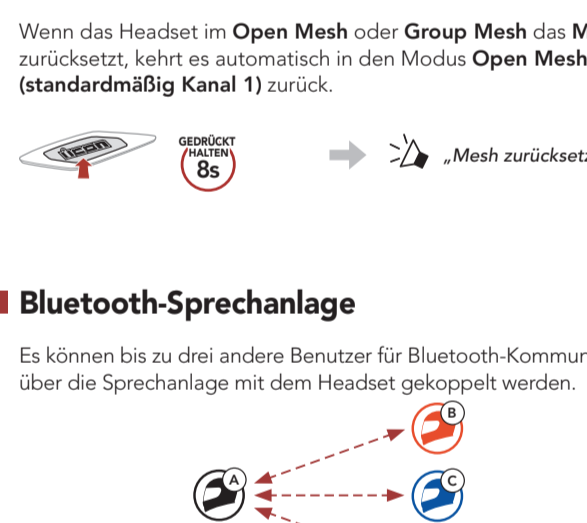


Das Headset wird automatisch in den Modus „Handy koppeln“ versetzt, wenn Sie das Headset einschalten. Weitere Informationen zum Koppeln von Handys finden Sie im Benutzerhandbuch.

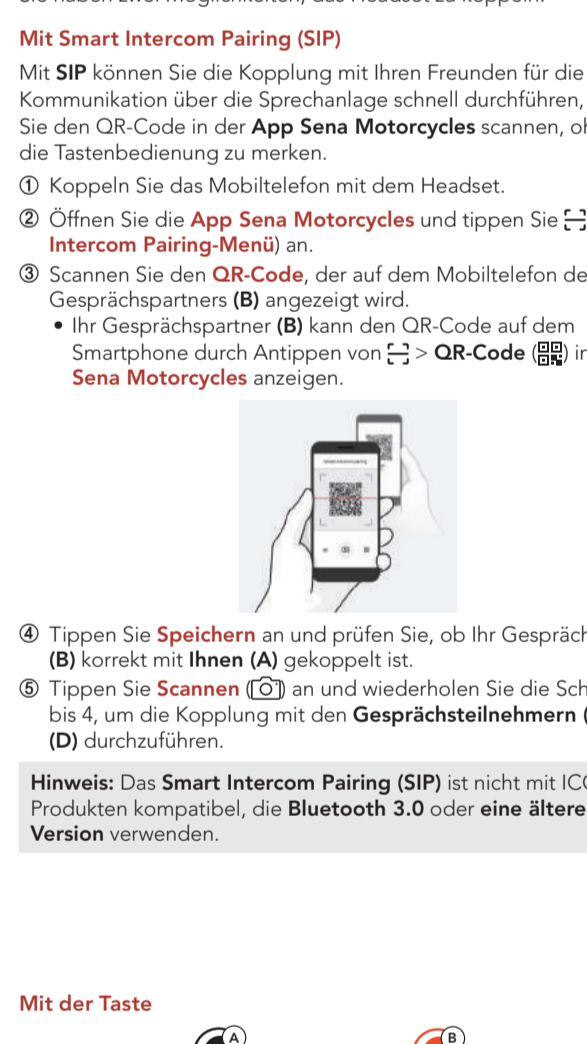
Verwendung des Telefons



Siri und Google Assistant

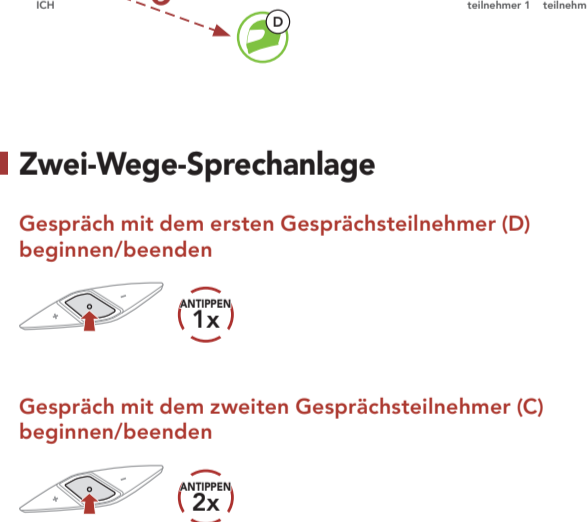


Steuerung der Musikwiedergabe



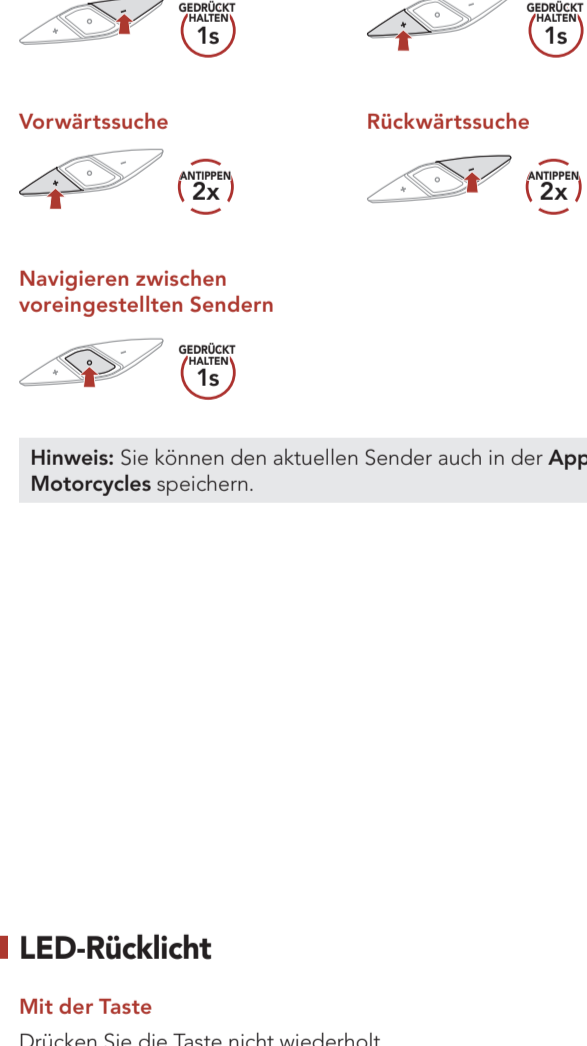
Mesh Intercom™

Open Mesh™: Kommunikation innerhalb desselben Kanals. Group Mesh™: Kommunikation innerhalb derselben privaten Gruppe. Weitere Informationen zum Mesh Intercom finden Sie im Benutzerhandbuch.



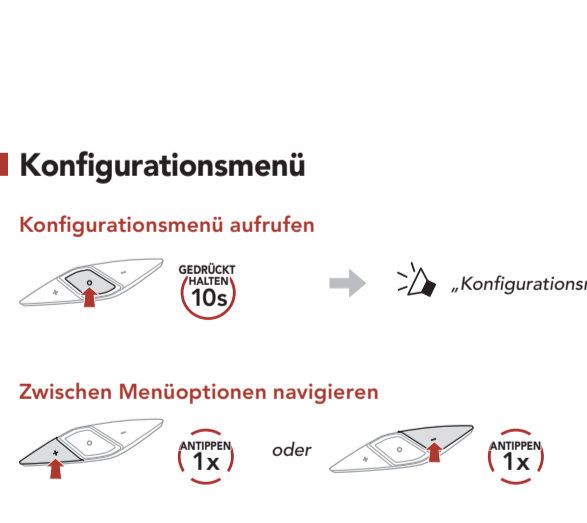
Open Mesh

Kanaleinstellungen (standardmäßig Kanal 1) in Open Mesh



Group Mesh

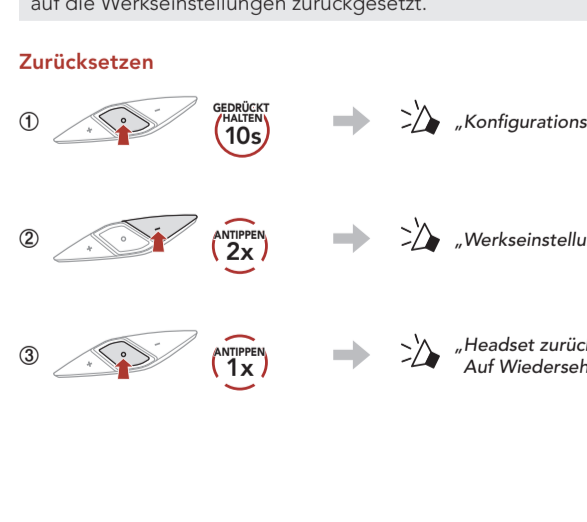
Bei einem Group Mesh handelt es sich um eine geschlossene Group Intercom-Funktion. Benutzer können die Gruppenkommunikation über die Sprechanlage verlassen oder ihr (wieder) beitreten, ohne die einzelnen Headsets koppeln zu müssen.



Mikrofon aktivieren oder deaktivieren (standardmäßig aktiviert)

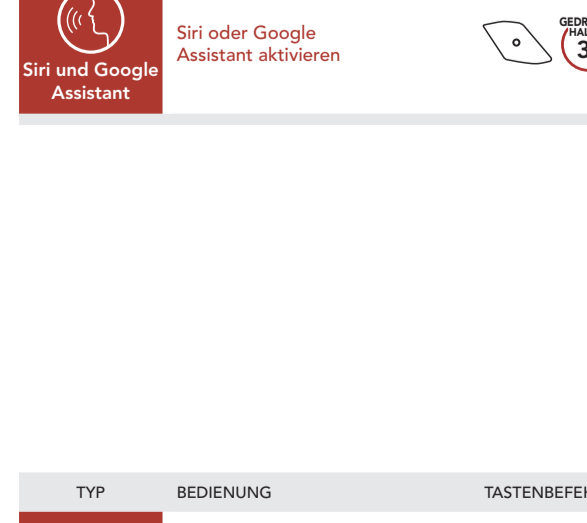


Mesh zurücksetzen



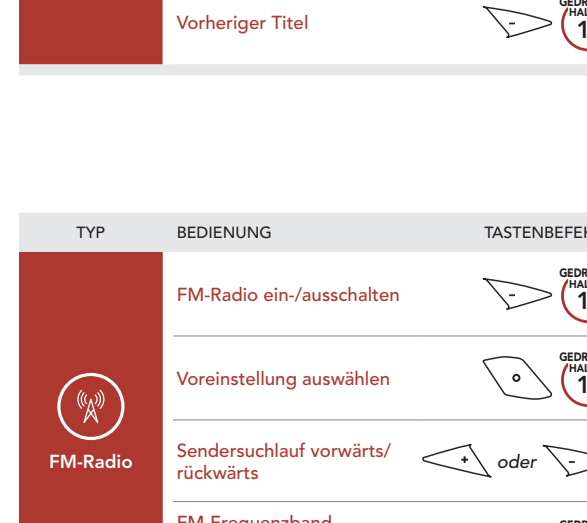
Bluetooth-Sprechanlage

Es können bis zu drei andere Benutzer für Bluetooth-Kommunikation über die Sprechanlage mit dem Headset gekoppelt werden.



Kopplung der Sprechanlage

Sie haben zwei Möglichkeiten, das Headset zu koppeln. Mit Smart Intercom Pairing (SIP) können Sie die Kopplung mit Ihren Freunden für die Kommunikation über die Sprechanlage schnell durchführen, indem Sie den QR-Code in der App Sena Motorcycles scannen, ohne sich die Tastenbedienung zu merken.



Der Letzte wird zuerst bedient

Wurde das Headset also zur Kommunikation über die Sprechanlage mit mehreren Headsets gekoppelt, wird das zuletzt gekoppelte Headset als erster Gesprächsteilnehmer verwendet.

Zwei-Wege-Sprechanlage

Gespräch mit dem ersten Gesprächsteilnehmer (D) beginnen/beenden

Gespräch mit dem zweiten Gesprächsteilnehmer (C) beginnen/beenden

Gespräch mit dem dritten Gesprächsteilnehmer (B) beginnen/beenden

FM-Radio

FM-Radio ein-/auschalten

Senderschlauf starten/beenden

Vorwärtssuche

Rückwärtssuche

Navigieren zwischen voreingestellten Sendern

Hinweis: Sie können den aktuellen Sender auch in der App Sena Motorcycles speichern.

LED-Rücklicht

Mit der Taste Drücken Sie die Taste nicht wiederholt.

Adaptives Leuchten* Wird ein starkes Abbremsen erkannt, blinkt die LED 5 Sekunden lang schnell.

Mit der App Sena Motorcycles Das LED-Rücklicht lässt sich über die App Sena Motorcycles steuern.

Konfigurationsmenü

Konfigurationsmenü aufrufen

Zwischen Menüoptionen navigieren

Menüoptionen ausführen

Fehlersuche

Reset bei Fehlfunktion

Hinweis: Durch ein Reset bei Fehlfunktion wird das Headset nicht auf die Werkseinstellungen zurückgesetzt.

Zurücksetzen

Schnellübersicht

TYP	BEDIENUNG	TASTENBEFEHLE
Grundlegende Bedienung	Einschalten/Ausschalten	GEDRÜCKT HALTEN 1s
	Lautstärke erhöhen/Lautstärke senken	ANTWERT 1x oder ANTWERT 1x
Mobiltelefon	Anruf annehmen	ANTWERT 1x
	Anruf beenden	GEDRÜCKT HALTEN 2s
	Anruf ablehnen	GEDRÜCKT HALTEN 2s
Siri und Google Assistant	Siri oder Google Assistant aktivieren	GEDRÜCKT HALTEN 3s
	Mesh Intercom ein/aus	ANTWERT 1x
Mesh Intercom™	Kanaleinstellungen	ANTWERT 2x
	Mesh-Gruppierung	GEDRÜCKT HALTEN 5s
	Mesh zurücksetzen	GEDRÜCKT HALTEN 8s
	Mikrofon aktivieren/deaktivieren	GEDRÜCKT HALTEN 1s
Sprechanlage	Kopplung der Sprechanlage	GEDRÜCKT HALTEN 5s
	Sprechanlage ein-/auschalten	ANTWERT 1x
	Musik wiedergeben/pausieren	GEDRÜCKT HALTEN 1s
Musik	Nächster Titel	ANTWERT 1x
	Vorheriger Titel	ANTWERT 1s
	FM-Radio	FM-Radio ein-/auschalten
FM-Radio	Voreinstellung auswählen	GEDRÜCKT HALTEN 1s
	Senderschlauf vorwärts/rückwärts	oder ANTWERT 2x
	FM-Frequenzband aufsteigend durchsuchen/Suche beenden	GEDRÜCKT HALTEN 1s
	LED leuchtet dauerhaft	ANTWERT 1x
LED-Rücklicht	Nachtlicht	ANTWERT 1x
	Taglicht	ANTWERT 1x
	Adaptives Leuchten	ANTWERT 1x
	LED aus	ANTWERT 1x