

# SMART HJC 21B

2<sup>nd</sup> GEN STANDARD MOTORCYCLE Bluetooth®  
COMMUNICATION SYSTEM FOR HJC HELMETS

**HD** SPEAKERS

## ■ ダウンロード可能なソフトウェア

SMART HJC BTアプリは[Google Play Store](#)または[App Store](#)からダウンロードできます。



SMART HJC BT

- デバイス設定

以下のアイテムを[www.hjchelmets.jp](http://www.hjchelmets.jp)からダウンロードします



SMART HJC Device Manager

- ファームウェアのアップグレード
- デバイス設定



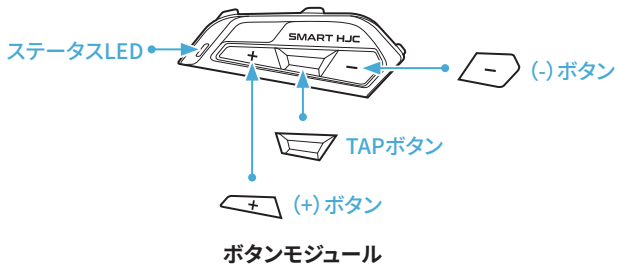
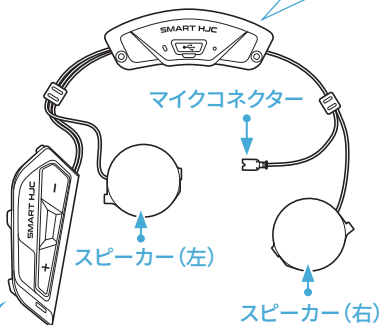
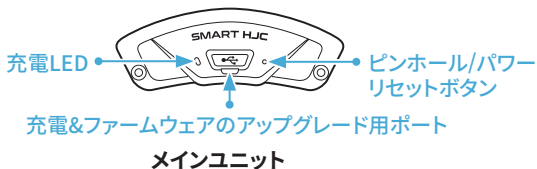
クイックスタートガイド、  
ユーザーガイド

**注記:** 工場出荷時の初期設定では、使用言語が**英語**に設定されています。**SMART HJC BTアプリ**の⚙️(**設定メニュー**)をタップし、**デバイス設定**の使用言語から任意の言語を選択できます。**SMART HJC Device Manager**からも変更ができます。



HJC Corporation  
[www.smarthjc.com](http://www.smarthjc.com)

## ■ 各部の名称

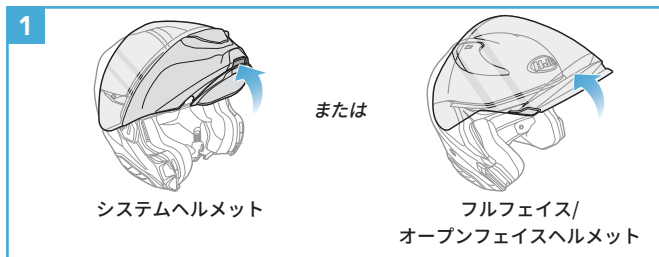


## ■ 取り付け

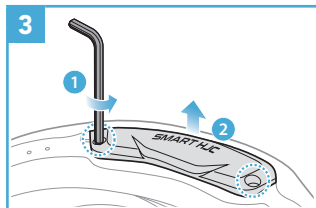
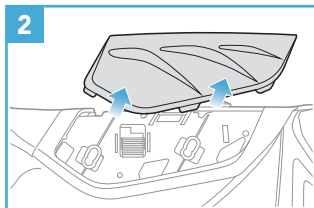
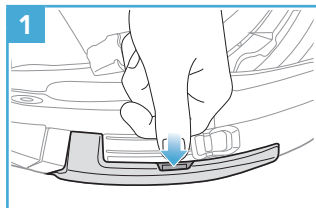
SMART HJC 21B対応のHJCヘルメットは[www.hjchelmets.jp](http://www.hjchelmets.jp)でご覧頂けます

- ・インストール方法についての詳細は、ユーザーガイドを参照ください。

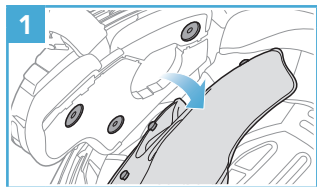
### 1. システムヘルメットのチンバー/ヘルメットのシールドを開く



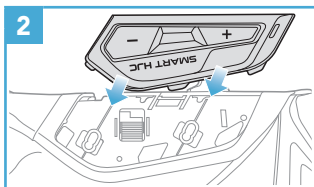
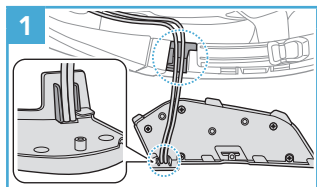
### 2. ヘルメットのサイドカバー取り外し



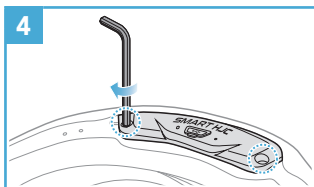
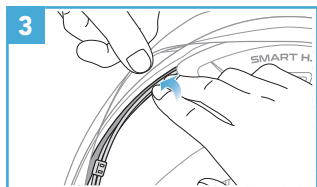
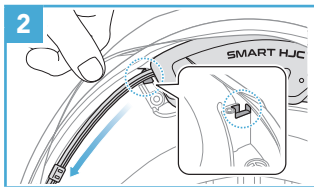
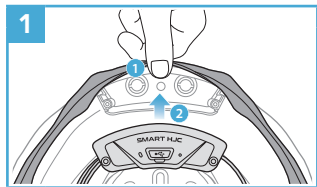
### 3. ヘルメットのチークパッド取り外し



### 4. ボタンモジュール取り付け

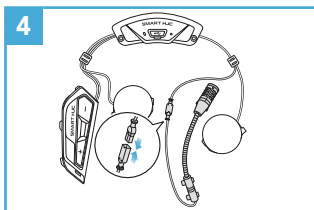
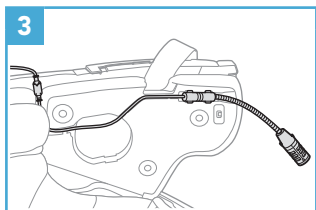
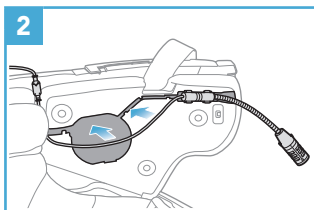
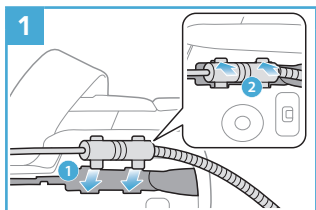


### 5. メインユニット取り付け

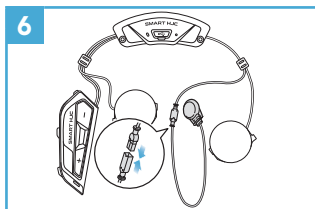
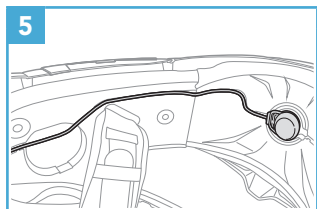
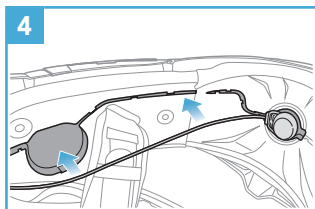
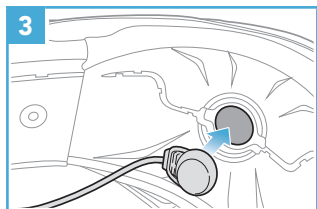
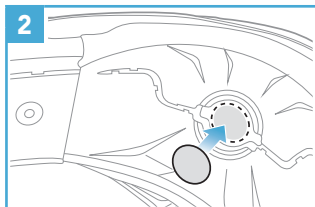
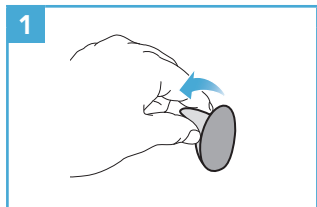


## 6. マイク取り付け

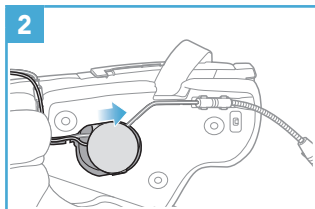
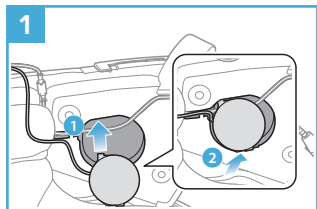
### 6.1 システムヘルメットまたはオープンフェイスヘルメットのマイク取り付け



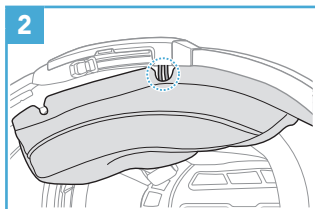
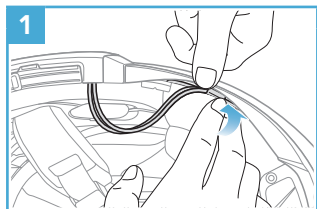
## 6.2 フルフェイスヘルメットへのマイク取り付け



## 7. スピーカモジュール取り付け



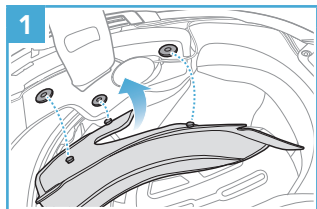
## 8. 配線



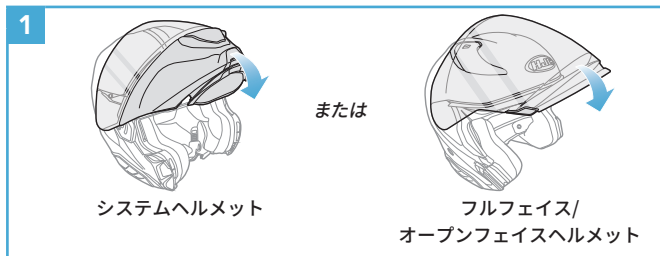
**注記：**ケーブルを折り曲げないでください。また、チークパッドのプレートとヘルメット側のブラケットで挟みこまないよう、ブラケットよりも奥へ収納してください。



## 9. チークパッド取り付け



## 10. システムヘルメットのチンバー/ヘルメットのシールドを閉じる



## ■ 本書で使用するマーク

**1回**  
タップ

ボタンを指定回数だけ**タップ**する

**10秒**  
長押し

所定の時間だけボタンを**長押し**する



「こんにちは」 音声案内

## ■ 基本操作

電源オン



電源オフ



音量アップ



音量ダウン



## ■ バッテリー残量を確認する

メインユニットの電源をオンにしたときにステータスLEDが点灯します。点滅パターンによりバッテリー残量を確認できます。

電源オン



**注記：**使用中にバッテリー残量が少なくなると「**バッテリーLOW**」という音声案内が聞こえます。

## ■ スマートフォンをペアリングする



- ③ 検出された Bluetooth デバイスのリストから **SMART HJC 21B** を選びます。PIN が要求された場合は、0000 を入力してください。



- メインユニットを**はじめてオン**にしたときは、自動的に**電話ペアリングモード**に入ります。
- 電話ペアリングについての詳細は、ユーザーガイドを参照ください。

## ■ 電話の使用

着信に应答する



通話を終了する



着信を拒否する



音声ダイヤル



## ■ オーディオの操作

再生 / 一時停止



次のトラック

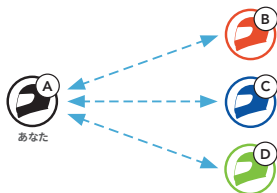


前のトラック



## Bluetoothインターコム

Bluetooth インターコムでは、最大3台のメインユニットとペアリングできます。

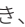




### インターコムのペアリング

メインユニットをペアリングする方法は2つあります。

#### SMART HJC BT アプリを使用する

**SMART HJC BT アプリ**のQRコードをスキャンすることによって素早くペアリングすることができます。ボタンを操作する必要はありません。

- ① スマートフォンとメインユニットをペアリングします。
- ② **SMART HJC BTアプリ**を開き、 (**スマートインターコムペアリングメニュー**) をタップします。
- ③ フレンド **(B)** のスマートフォンに表示された**QRコード**をスキャンします。
  - フレンド **(B)** は自分のスマートフォンで**SMART HJC BTアプリ**を開き、、**QRコード** () の順にタップしてQRコードを表示します。



- ④ **保存**をタップし、フレンド **(B)** があなた **(A)** とペアリングされたか確認します。
- ⑤ **スキャン** (📷) をタップし、手順3と4を繰り返し、**インターコムフレンド (C)** と**フレンド (D)** をペアリングします。

**注記：Bluetooth3.0 以前の SMART HJC には対応していません。**

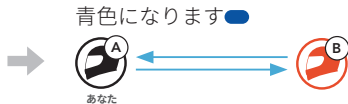
### ボタンを使用する



- ① 「**インターコムペアリング**」という音声案内が聞こえるまで、各ユーザーが同時に**TAPボタン**を**5秒間**長押しします。



- ② **2台のメインユニット (AとB)** が自動的にペアリングされます。

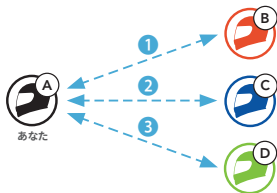


- ③ 上のステップを繰り返し、**他のメインユニット (CおよびD)** とペアリングしてください。

## ■ インターコムペアリングのペアリング順序について

インターコムペアリングは「後着順」です。ペアリングが複数人になる場合、最後にペアリングしたインターコムユーザーがフレンド1として設定されます。下図は、ペアリング接続する順番に応じたフレンドの順番です。

### インターコムペアリング順序



最後にペアリングしたインターコムユーザーが常にフレンド1になります。



## ■ インターコム通話時の操作

インターコムフレンドとのペアリングの開始または終了ができます。



インターコムフレンド D と会話を始める / 終わる



インターコムフレンド C と会話を始める / 終わる



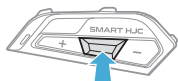
インターコムフレンド B と会話を始める / 終わる





## ■ 設定メニュー

設定メニューにアクセスする

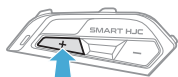


10秒  
長押し



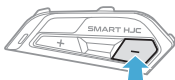
「設定メニュー」

メニューオプション間を移動する



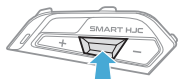
1回  
タップ

または



1回  
タップ

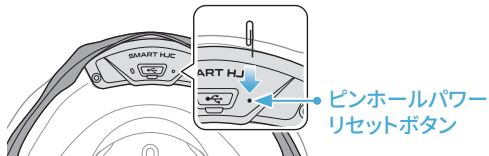
メニューオプションを実行する



1回  
タップ

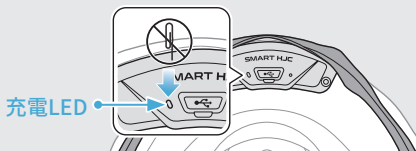
# ■ トラブルシューティング

## パワーリセット



### 注記：

- パワーリセットを行ってもメインユニットは工場出荷時の初期設定には戻りません。
- 充電 LED はピンホール / パワーリセットボタンではありません。これを押さないでください。



## 設定初期化

- ①  **10秒  
長押し** →  「設定メニュー」
- ②  **2回  
タップ** →  「設定初期化」
- ③  **1回  
タップ** →  「リセット、さようなら」

# ■ 早見表

タイプ	操作	ボタンコマンド
基本操作	電源オン/ 電源オフ	 <b>1秒</b> 長押し
		 <b>1回</b> タップ
	音量アップ/音量ダウン	 または <b>1回</b> タップ
スマートフ オン	着信応答	 <b>1回</b> タップ
	通話終了	 <b>2秒</b> 長押し
	着信拒否	 <b>2秒</b> 長押し
	音声ダイヤル	 <b>3秒</b> 長押し

タイプ	操作	ボタンコマンド
 Bluetooth インターコム	インターコムペアリング	 
		 
	インターコムの開始/終了	 
 音楽	音楽の再生/一時停止	 
	次のトラック	 
	前のトラック	 