

SMART HJC 21B

2nd GEN STANDARD MOTORCYCLE BLUETOOTH®
COMMUNICATION SYSTEM FOR HJC HELMETS

HD SPEAKERS

■ 可下载的软件

在 [Google Play Store](#) 或者 [App Store](#) 中下载 **SMART HJC BT 应用程序**。



SMART HJC BT

- 设备配置设置

在 www.smarthjc.com 下载下列项目



SMART HJC 设备管理器

- 固件升级
- 设备配置设置

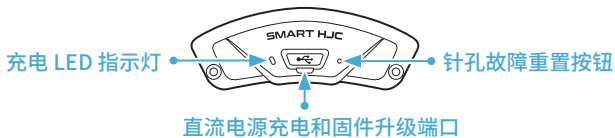


快速入门指南、用户指南

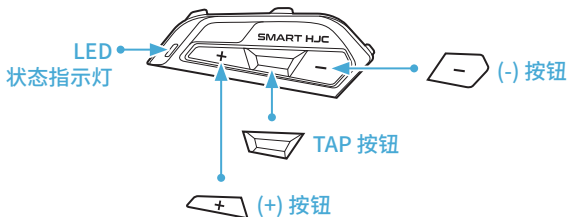
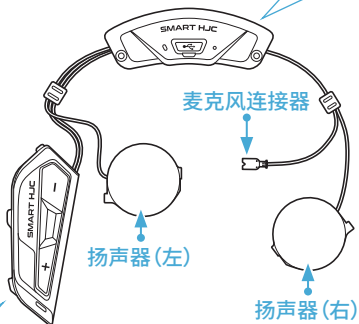


HJC 公司
www.smarthjc.com

产品详情



蓝牙模块



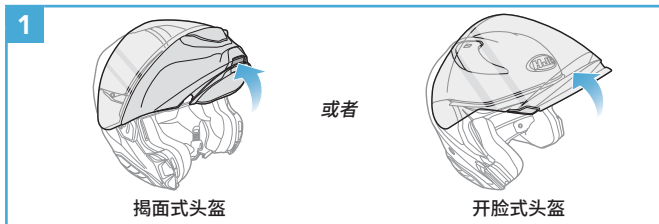
按钮模块

安装

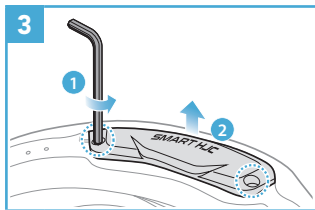
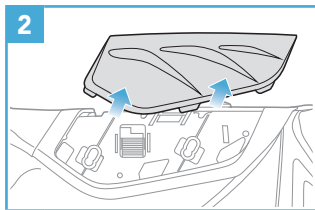
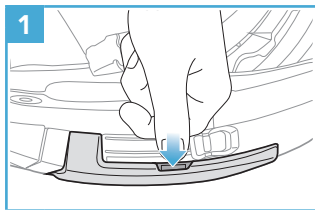
可在以下网址找到与 **SMART HJC 21B** 兼容的 **HJC 头盔**：
www.smarthjc.com

- 如需关于安装的更多信息，请参阅用户指南。

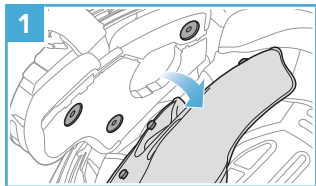
1. 打开揭面式头盔的下巴护罩/开脸式和全罩式头盔的护目镜



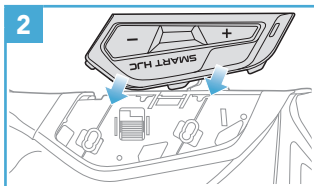
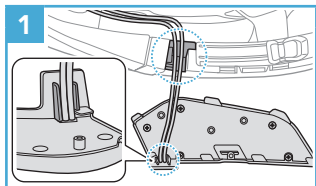
2. 移除头盔模块盖子



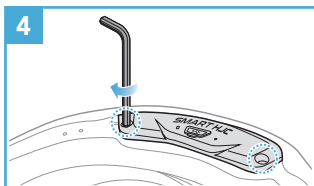
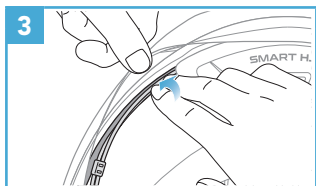
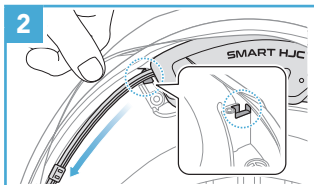
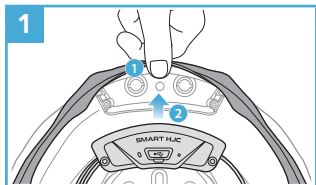
3. 取下头盔的脸颊垫



4. 安装按钮模块

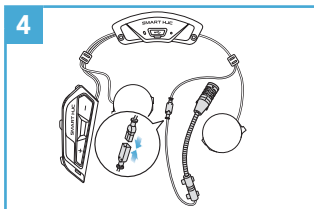
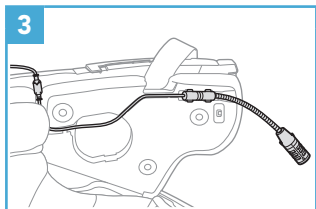
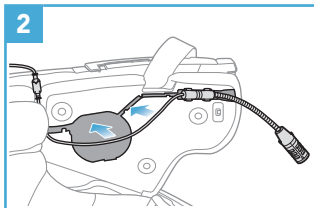
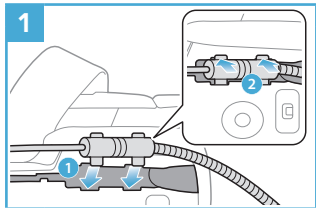


5. 安装蓝牙模块

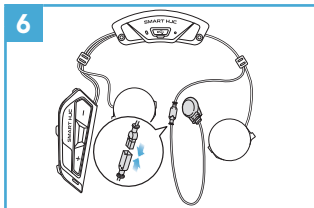
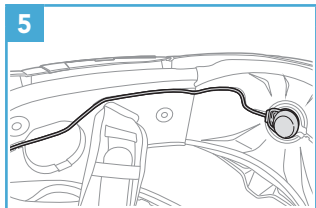
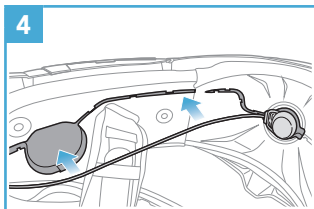
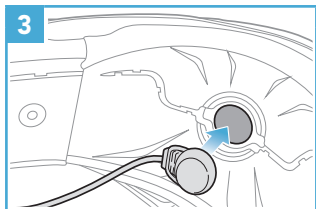
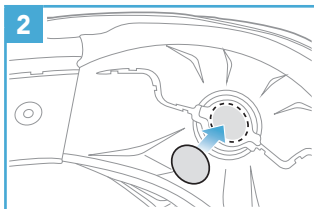
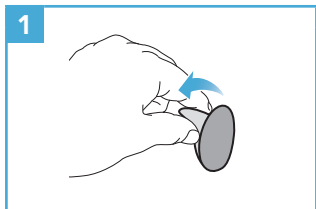


6. 安装麦克风

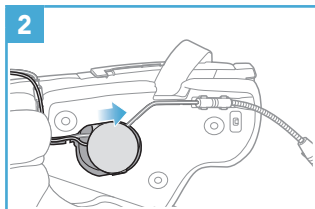
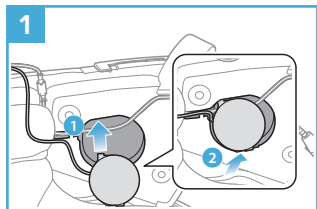
6.1 安装揭面式或开脸式头盔麦克风



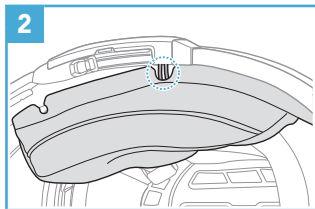
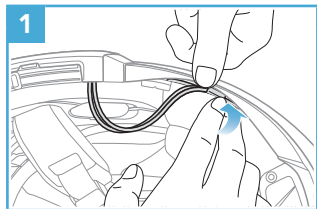
6.2 安装全罩式头盔麦克风



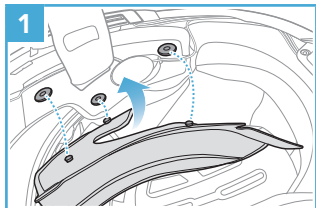
7. 安装扬声器模块



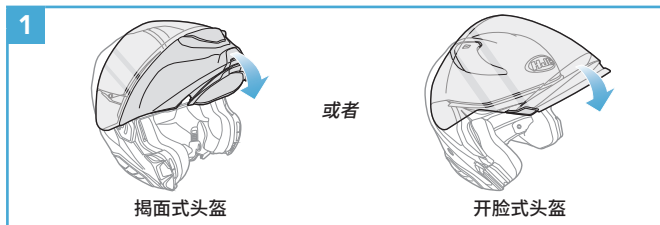
8. 布线




9. 固定脸颊垫



10. 合上揭面式头盔的下巴护罩/开脸式和全罩式头盔的护目镜



图标图例

 轻按按钮规定的次数

 按住按钮规定的时长



“您好”

声音提示

基本操作

开机



关机



调高音量



调低音量



检查电池电量

开机



电话配对



- ③ 在检测到的蓝牙设备列表中选择 **SMART HJC 21B**。



- 首次开启耳机时，耳机会自动进入**电话配对模式**。
- 如需关于电话配对的更多信息，请参阅用户指南。

■ 使用电话

接听电话



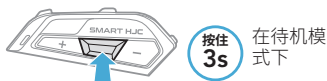
结束通话



拒接电话



语音拨号



■ 音乐控制

播放/暂停



后一首

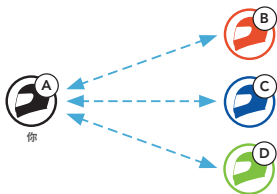


前一首



■ 蓝牙对讲

该耳机最多可与其他三人配对进行蓝牙对讲通话。

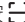




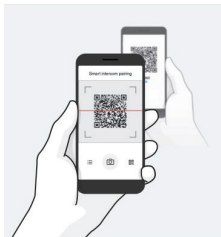
对讲配对

有两种方法可以配对耳机。

使用 Smart Intercom Pairing (SIP)

SIP 允许您快速与好友配对进行对讲通信，只需扫描 **SMART HJC BT 应用程序** 上的二维码即可，无需记住按钮操作。

- ① 将手机与耳机配对。
- ② 打开 **SMART HJC BT 应用程序** 并按  (**Smart Intercom Pairing 菜单**)。
- ③ 扫描好友 **(B)** 手机上显示的**二维码**。
 - 只需在 **SMART HJC BT 应用程序** 上轻按  > **二维码** ()，好友 **(B)** 即可在手机上显示二维码。



- ④ 轻按**保存**，并查看好友 (B) 是否与您 (A) 正确配对。
- ⑤ 轻按**扫描** (📷) 并重复步骤 3-4，以便与**对讲好友 (C) 和 (D)** 配对。

注意：Smart Intercom Pairing (SIP) 与使用蓝牙 3.0 或更低版本的 SMART HJC 耳机不兼容。

使用按钮



- ① **每位用户**同时按住 **TAP 按钮 5 秒钟**，直到用户听到语音提示“**内部对讲配对**”。



- ② 轻按任一耳机上的 **TAP 按钮**。

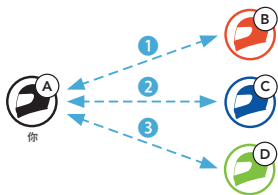


- ③ 重复上述步骤，与**其他耳机 (C 和 D)** 配对。

后到先得

如果耳机有多个配对的耳机用于对讲通话，则会将最后配对的耳机设置为**第一个对讲好友**。

对讲配对顺序



后到先得



两路对讲

开始/结束与第一个对讲好友 D 通话



开始/结束与第二个对讲好友 C 通话



开始/结束与第三个对讲好友 B 通话



配置菜单

访问配置菜单



“配置菜单”

切换菜单选项



或者

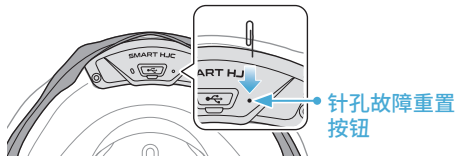


执行菜单选项



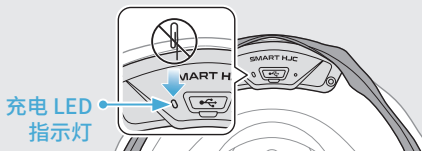
故障排除

故障重置

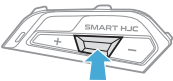

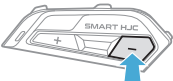

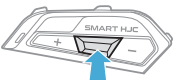



注意：

- 故障重置不会将耳机恢复至出厂默认设置。
- 充电 LED 指示灯不是针孔故障重置按钮。请勿按压。



恢复出厂设置

-  ① 按住 10s →  “配置菜单”
-  ② 轻按 2x →  “恢复出厂设置”
-  ③ 轻按 1x →  “重置耳机，再见”

快速参考

类型	操作	按钮命令
基本操作	开机/关机	     
	调高音量/调低音量	 或者  
手机	接听来电	 
	结束来电	 
	拒绝来电	 
	语音拨号	 

类型	操作	按钮命令
 对讲	对讲配对	 
		 
	开始/结束对讲	 
 音乐	播放/暂停音乐	 
	后一首	 
	前一首	 