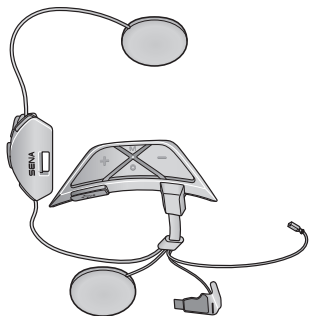


SENA



ABC

MOTORCYCLE MESH COMMUNICATION SYSTEM
FOR AVA ARROW HELMETS

HD SPEAKERS

■ 可下载的软件

在**华为应用市场**、**腾讯应用宝**或**App Store** 下载 **Sena Motorcycles** 应用程序。



Sena Motorcycles

在 oem.sena.com/ava 下载下列项目。



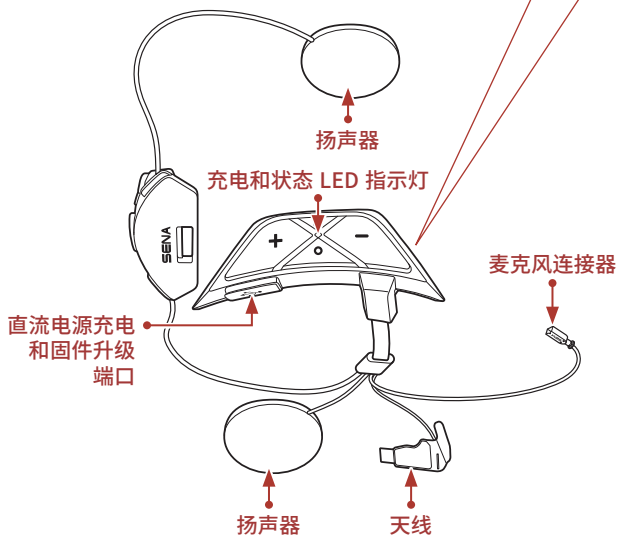
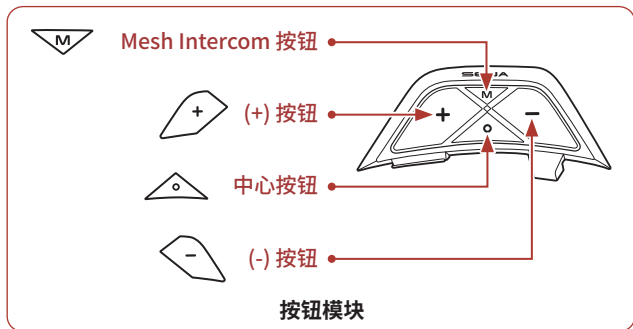
Sena Device Manager

- 固件升级
- 设备配置设置



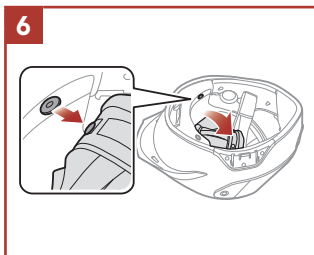
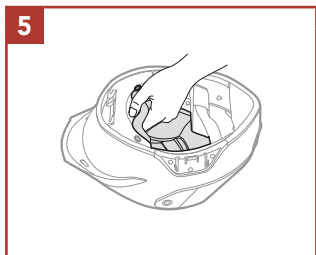
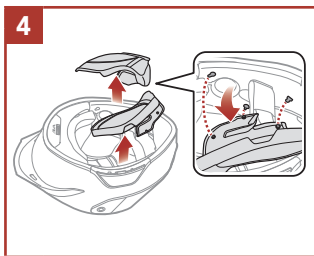
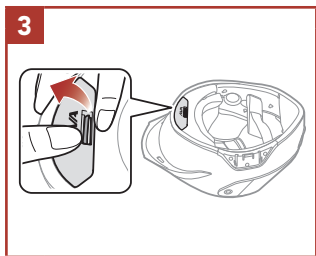
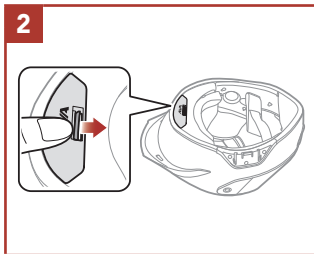
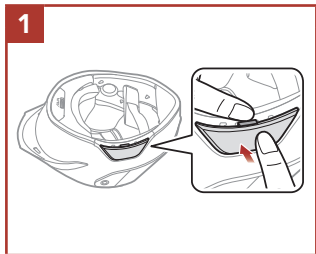
快速入门指南、用户指南

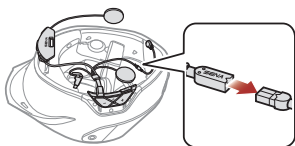
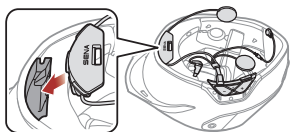
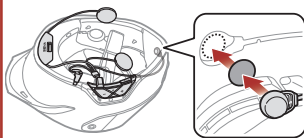
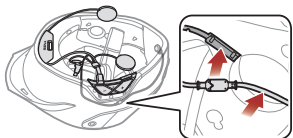
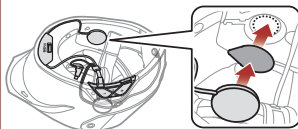
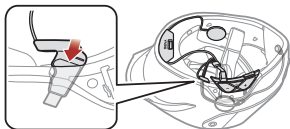
■ 产品详情

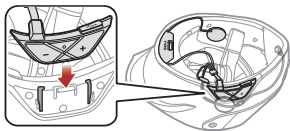
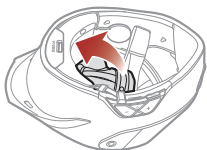
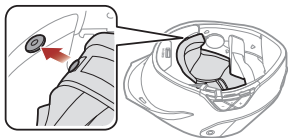
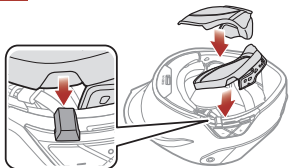
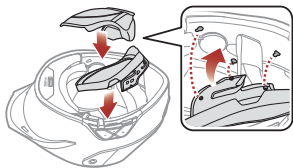


■ 安装


- 如需有关安装的更多信息，请参阅用户指南。



7**8****9****10****11****12**

13**14****15****16****17**

图标图例

 轻按按钮规定的次数

 按住按钮规定的时长

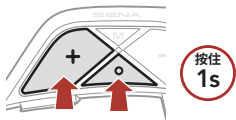


“您好”

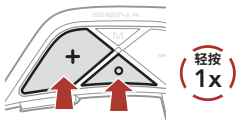
声音提示

基本操作

开机



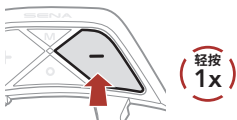
关机



调高音量



调低音量



检查电池电量

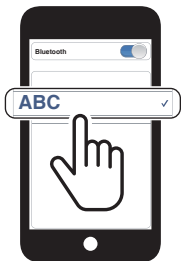
开机



■ 电话配对



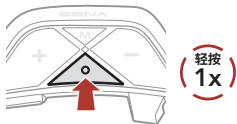
- ② 在检测到的蓝牙设备列表中选择 **ABC**。



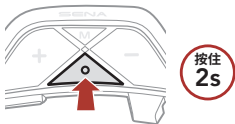
- 首次开启耳机时，耳机会自动进入**电话配对模式**。
- 如需关于电话配对的更多信息，请参阅用户指南。

■ 使用电话

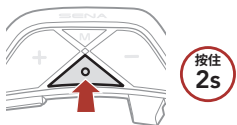
接听电话



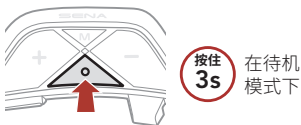
结束通话



拒接电话

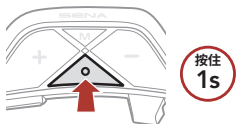


呼叫语音助手

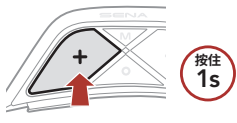


■ 音乐控制

播放/暂停



后一首



前一首



■ Mesh Intercom™

Open Mesh™：在相同频道内通信。

Group Mesh™：在相同私人群组内通信。

- 如需关于 **Mesh Intercom** 的更多信息，请参阅用户指南。

Mesh Intercom 打开

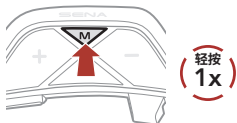


闪烁 



“Mesh 内部通话开，
Open Mesh，频道 1”

Mesh Intercom 关闭



“Mesh 内部通话关”

注意：当 **Mesh Intercom** 打开时，**ABC** 将自动连接附近的 **ABC** 用户，且耳机首次使用时将位于 **Open Mesh**（默认：**频道 1**）。

■ Open Mesh

Open Mesh 中的频道设置(默认:频道 1)

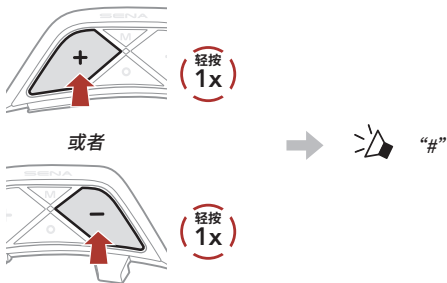
使用按钮

- ① 进入频道设置。



- ② 切换频道。

(1 → 2 → ... → 8 → 9 → 退出 → 1 → ...)



- ③ 保存频道。



使用 Sena Motorcycles 应用程序

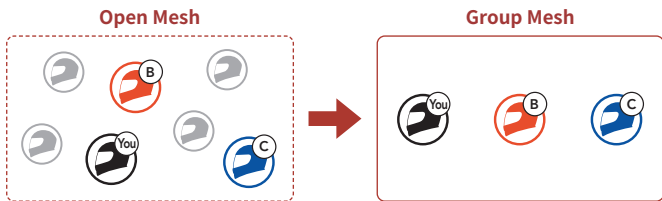
您可以通过 **Sena Motorcycles 应用程序** 选择频道。

■ Group Mesh

Group Mesh 是封闭式群组对讲功能，允许用户加入、离开或重新加入群组对讲通话，无需配对每个耳机。

1) 创建 Group Mesh

创建 **Group Mesh** 需要**两个或更多 Open Mesh 用户**。



- ① **用户（您、B 和 C）** 进入 **Mesh 分组**，以便创建 **Group Mesh**。

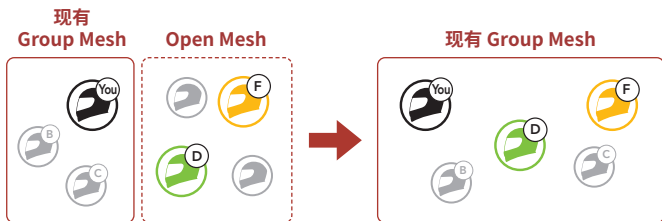


- ② 完成 **Mesh 分组**后，随着 **Open Mesh** 切换为 **Group Mesh**，**用户（您、B 和 C）** 将在耳机上听到语音提示。



2) 加入现有 Group Mesh

现有 Group Mesh 中的一名现有用户可以允许 Open Mesh 中的新用户（一名或多名）加入现有 Group Mesh。



- ① 现有 Group Mesh 中的一名现有用户（您）和 Open Mesh 中的新用户（D 和 F）进入 Mesh 分组，以便加入现有 Group Mesh。

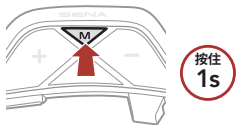


- ② 完成 Mesh 分组后，随着 Open Mesh 切换为 Group Mesh，新用户（D 和 F）将在耳机上听到语音提示。



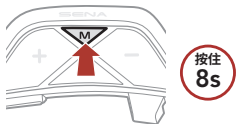
■ 启用/禁用麦克风(默认:启用)

用户在 **Mesh Intercom** 中通信时可启用/禁用麦克风。



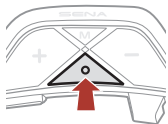
■ 重置 Mesh

如果在 **Open Mesh** 或 **Group Mesh** 中的耳机重置 **Mesh**，耳机会自动返回到 **Open Mesh** (默认: 频道 1)。



配置菜单

访问配置菜单

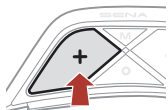


按住
10s



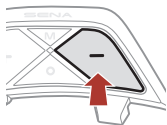
“配置菜单”

切换菜单选项



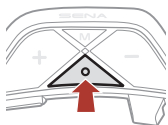
轻按
1x

或者



轻按
1x

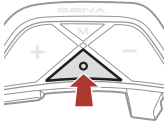
执行菜单选项




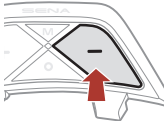
轻按
1x

故障排除


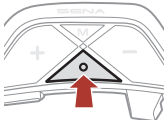
恢复出厂设置

- 


① 按住 10s

→  “配置菜单”
- 

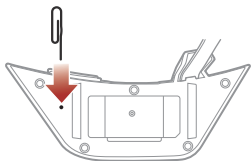
② 轻按 2x

→  “恢复出厂设置”
- 

③ 轻按 1x

→  “重置耳机，再见”


故障重置



注意：故障重置不会将耳机恢复到出厂默认设置。

快速参考

类型	操作	按钮命令
基本操作	开机/关机	  
	调高音量/调低音量	  
手机	接听来电	 
	结束来电	 
	拒绝来电	 
	呼叫语音助手	 
音乐	播放/暂停音乐	 
	后一首	 
	前一首	 

类型	操作	按钮命令
 Mesh Intercom™	Mesh Intercom 打开/关闭	 (轻按 1x)
	频道设置	 (轻按 2x)
	Mesh 分组	 (按住 5s)
	重置 Mesh	 (按住 8s)
	启用/禁用麦克风	 (按住 1s)