

SMART HJC 50B

2nd GEN PREMIUM MOTORCYCLE BLUETOOTH®
COMMUNICATION SYSTEM FOR HJC HELMETS

HD SPEAKERS

■ 可下载的软件

在 [Google Play Store](#) 或者 [App Store](#) 中下载 SMART HJC BT 应用程序。



SMART HJC BT

- 设备配置设置

在 www.smarthjc.com 下载下列项目



SMART HJC 设备管理器

- 固件升级
- 设备配置设置

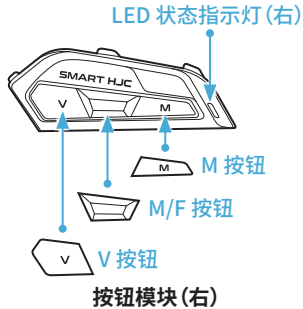
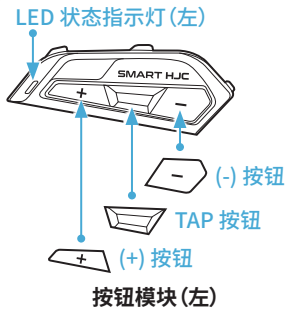
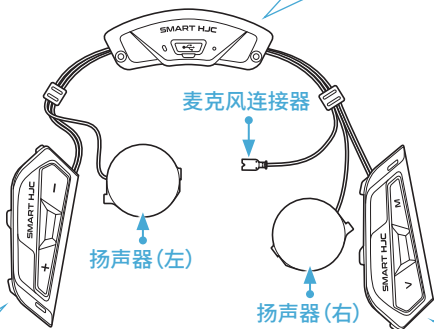
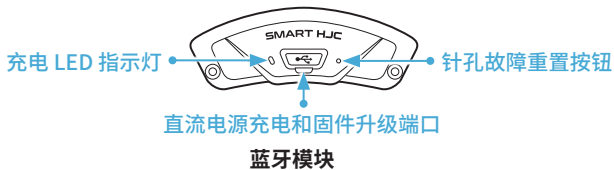


快速入门指南、用户指南



HJC 公司
www.smarthjc.com

产品详情



* LED 状态指示灯 (左) 和 LED 状态指示灯 (右) 同时运行。

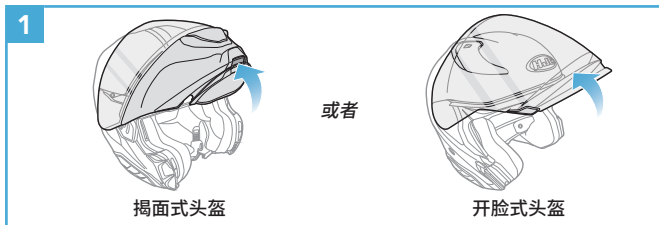
安装

可在以下网址找到与 SMART HJC 50B 兼容的 HJC 头盔：

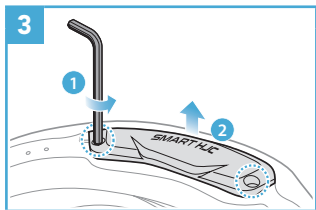
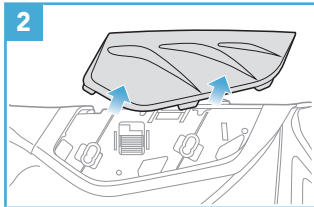
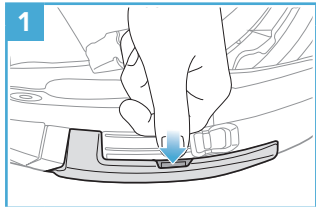
www.smarthjc.com

- 如需关于安装的更多信息，请参阅用户指南。

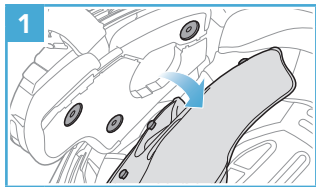
1. 打开揭面式头盔的下巴护罩/开脸式和全罩式头盔的护目镜



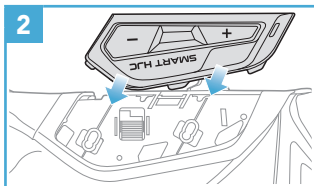
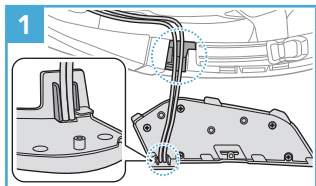
2. 移除头盔模块盖子



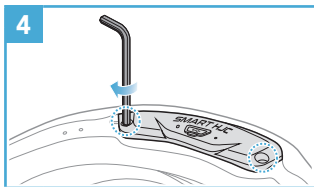
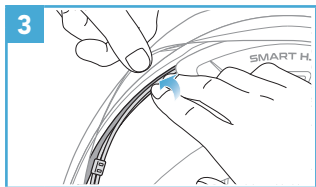
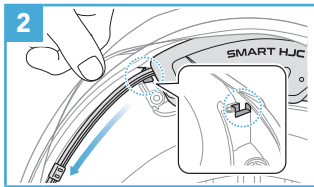
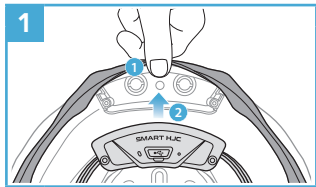
3. 取下头盔的脸颊垫



4. 安装按钮模块

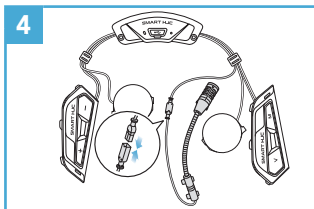
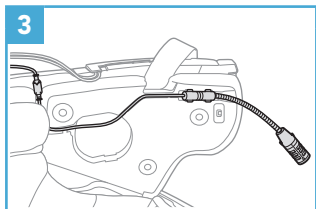
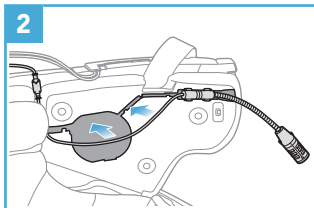
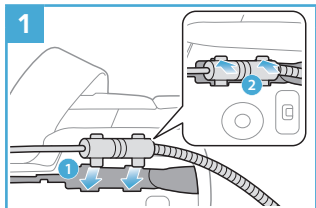


5. 安装蓝牙模块

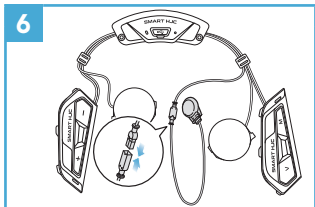
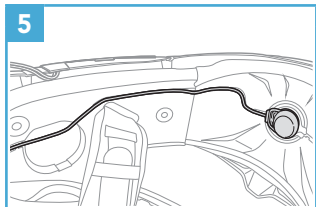
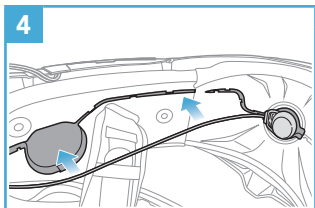
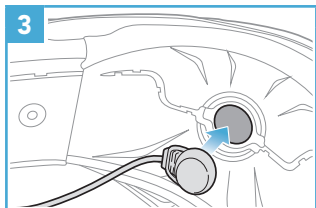
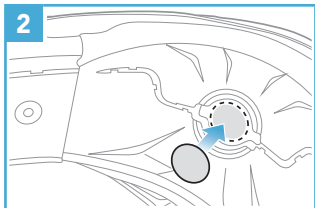
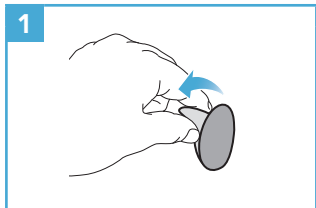


6. 安装麦克风

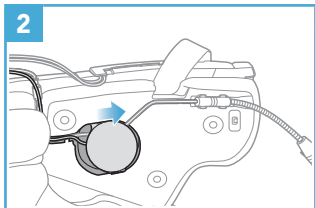
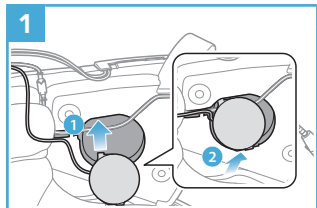
6.1 安装揭面式或开脸式头盔麦克风



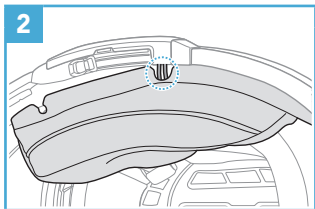
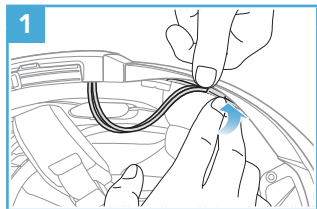
6.2 安装全罩式头盔麦克风



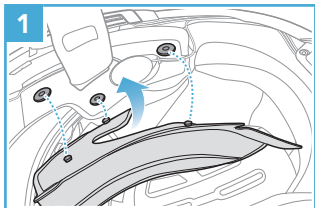
7. 安装扬声器模块



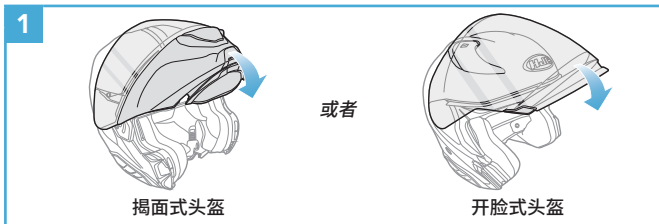
8. 布线



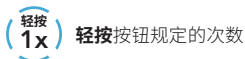
9. 固定脸颊垫



10. 合上揭面式头盔的下巴护罩/开脸式和全罩式头盔的护目镜



图标图例



“您好”

声音提示

基本操作

开机



关机



调高音量



调低音量



检查电池电量

开机



电话配对



- ③ 在检测到的蓝牙设备列表中选择
SMART HJC 50B。



- 首次开启耳机时，耳机会自动进入**电话配对模式**。
- 如需关于电话配对的更多信息，请参阅用户指南。

■ 使用电话

接听电话



结束通话



拒接电话



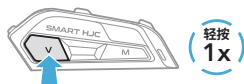
■ Siri 和 Google 助理

启用手机上安装的 Siri 或 Google 助理



“Hey Google”
或 “Hey Siri”

或者



■ 音乐控制

播放/暂停



后一首



前一首



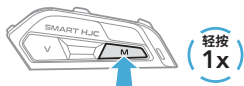
Mesh Intercom™

Open Mesh™：在相同频道内通信。

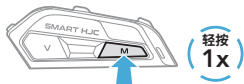
Group Mesh™：在相同私人群组内通信。

- 如需关于 **Mesh Intercom** 的更多信息，请参阅用户指南。

Mesh Intercom 打开



Mesh Intercom 关闭



注意：Mesh Intercom 开启后，SMART HJC 50B 会自动连接附近的 SMART HJC 50B 用户，且耳机首次使用时会位于 **Open Mesh**（默认：频道 1）。

Open Mesh

Open Mesh 中的频道设置 (默认: 频道 1)

- ① 进入频道设置。



- ② 切换频道。

(1 → 2 → ... → 8 → 9 → 退出 → 1 → ...)



- ③ 保存频道。



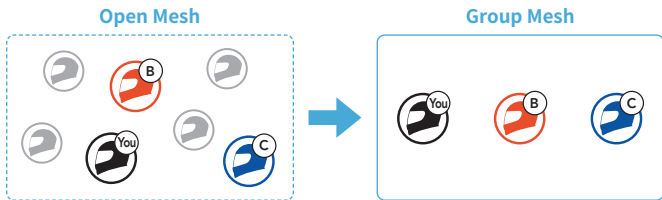
注意： 您可以使用 **SMART HJC BT 应用程序** 更改频道。

Group Mesh

Group Mesh 是封闭式群组对讲功能，允许用户加入、离开或重新加入群组对讲通话，无需配对每个耳机。

1) 创建 Group Mesh

创建 **Group Mesh** 需要**两个或更多 Open Mesh 用户**。



- ① **用户（您、B 和 C）** 进入 **Mesh 分组**，以便创建 **Group Mesh**。
每位用户同时按住 **M/F 按钮 5 秒钟**，直到**用户**听到语音提示“**Mesh 分组**”。

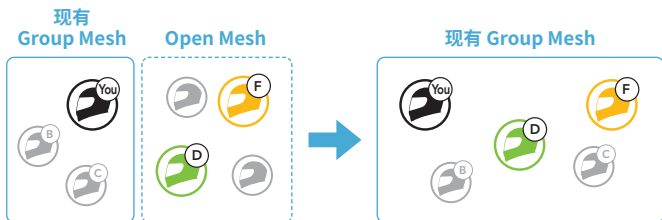


- ② 完成 **Mesh 分组**后，随着 **Open Mesh** 切换为 **Group Mesh**，**用户（您、B 和 C）** 将在耳机上听到语音提示。



2) 加入现有 Group Mesh

现有 Group Mesh 中的一名现有用户允许 Open Mesh 中的新用户（一名或多名）加入现有 Group Mesh。



- ① 现有 Group Mesh 中的一名现有用户（您）和 Open Mesh 中的新用户（D 和 F）进入 Mesh 分组，以便加入现有 Group Mesh。每位用户同时按住 M/F 按钮 5 秒钟，直到用户听到语音提示“Mesh 分组”。



- ② 完成 Mesh 分组后，随着 Open Mesh 切换为 Group Mesh，新用户（D 和 F）将在耳机上听到语音提示。



■ 启用/禁用麦克风（默认：启用）

用户在 **Mesh Intercom** 中通信时可启用/禁用麦克风。



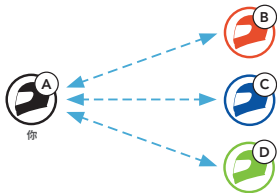
■ 重置 Mesh

如果 **Open Mesh** 或 **Group Mesh** 中的耳机将重置 **Mesh**，则会自动回到 **Open Mesh**（默认：频道 1）。



■ 蓝牙对讲

该耳机最多可与其他三人配对进行蓝牙对讲通话。


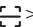



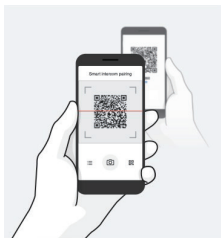
对讲配对


有两种方法可以配对耳机。

使用 Smart Intercom Pairing (SIP)

SIP 允许您快速与好友配对进行对讲通信，只需扫描 **SMART HJC BT 应用程序** 上的二维码即可，无需记住按钮操作。

- ① 将手机与耳机配对。
- ② 打开 **SMART HJC BT 应用程序** 并按  (**Smart Intercom Pairing 菜单**)。
- ③ 扫描好友 **(B)** 手机上显示的 **二维码**。
 - 只需在 **SMART HJC BT 应用程序** 上轻按  > **二维码** ()，好友 **(B)** 即可在手机上显示二维码。



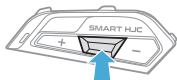
- ④ 轻按 **保存**，并查看好友 **(B)** 是否与 **您 (A)** 正确配对。
- ⑤ 轻按 **扫描** () 并重复步骤 3-4，以便与 **对讲好友 (C)** 和 **(D)** 配对。

注意：Smart Intercom Pairing (SIP) 与使用蓝牙 3.0 或更低版本的 SMART HJC 耳机不兼容。

使用按钮



- ① 每位用户同时按住 TAP 按钮 5 秒钟，直到用户听到语音提示“内部对讲配对”。



按住
5s



闪烁 



“内部对讲配对”

- ② 两个耳机 (A 和 B)
将自动配对。



变蓝 



你

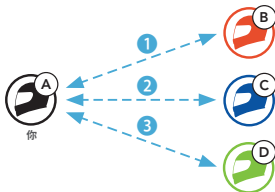


- ③ 重复上述步骤，与其他耳机 (C 和 D) 配对。

后到先得

如果耳机有多个配对的耳机用于对讲通话，则会将最后配对的耳机设置为**第一个对讲好友**。

对讲配对顺序



后到先得



你



对讲好友 1



对讲好友 2



对讲好友 3

■ 两路对讲

开始/结束与第一个对讲好友 D 通话



开始/结束与第二个对讲好友 C 通话



开始/结束与第三个对讲好友 B 通话



调频收音机

调频收音机打开/关闭



开始/停止搜索



向前搜寻



向后搜寻



切换预设电台



注意：您还可以从 **SMART H.J.C. BT 应用程序** 保存当前电台。

配置菜单

访问配置菜单



“配置菜单”

切换菜单选项



或者

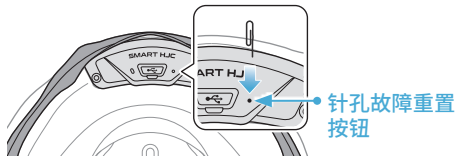


执行菜单选项



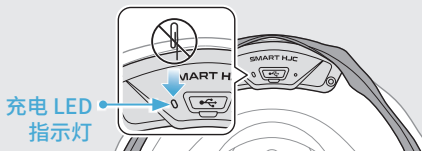
故障排除

故障重置

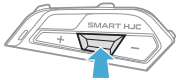


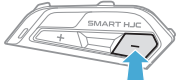


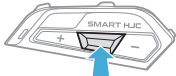




注意：

- 故障重置不会将耳机恢复至出厂默认设置。
- 充电 LED 指示灯不是针孔故障重置按钮。请勿按压。



恢复出厂设置

-  ①  →  “配置菜单”
-  ②  →  “恢复出厂设置”
-  ③  →  “重置耳机，再见”

快速参考

类型	操作	按钮命令
基本操作	开机/关机	     
	调高音量/调低音量	 或者  
手机	接听来电	 
	结束来电	 
	拒绝来电	 
Siri 和 Google 助理	启用 Siri 或 Google 助理	 

类型	操作	按钮命令
 Mesh Intercom™	Mesh Intercom 打开/关闭	 
	频道设置	 
	Mesh 分组	 
	重置 Mesh	 
	启用/禁用麦克风	 
 对讲	对讲配对	 
	开始/结束对讲	 
 音乐	播放/暂停音乐	 
	后一首	 
	前一首	 

类型	操作	按钮命令
 调频收音机	调频收音机打开/关闭	 
	选择预设	 
	向前/向后搜寻	 或者  
	搜索/停止 搜索调频波段	 