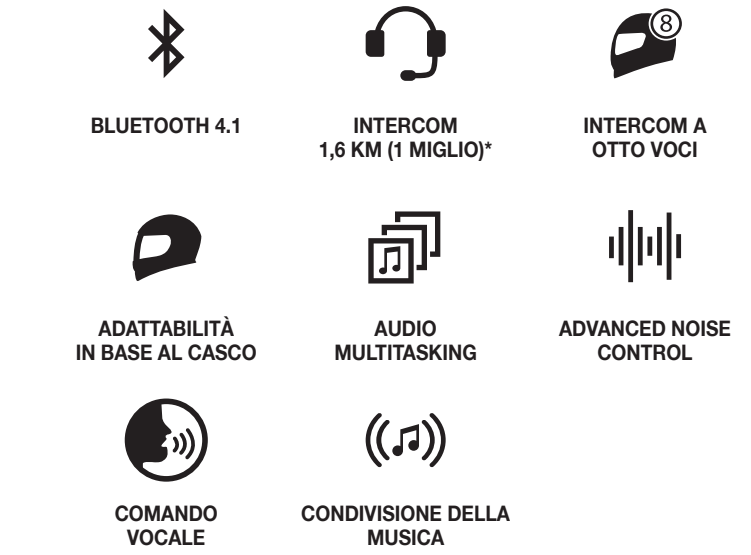


Guidare connessi

ITALIAN

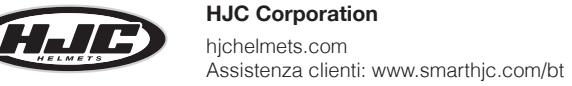
La cuffia consente di ascoltare a tutto volume i propri brani preferiti, parlare tramite intercom con gli amici, ascoltare le indicazioni del GPS e altro ancora. Grazie alle funzionalità Bluetooth® integrate, ad Audio Multitasking™, agli auricolari HD e a un microfono dotato di Advanced Noise Control™, mai come ora la tecnologia è stata sinonimo di essenzialità e libertà.



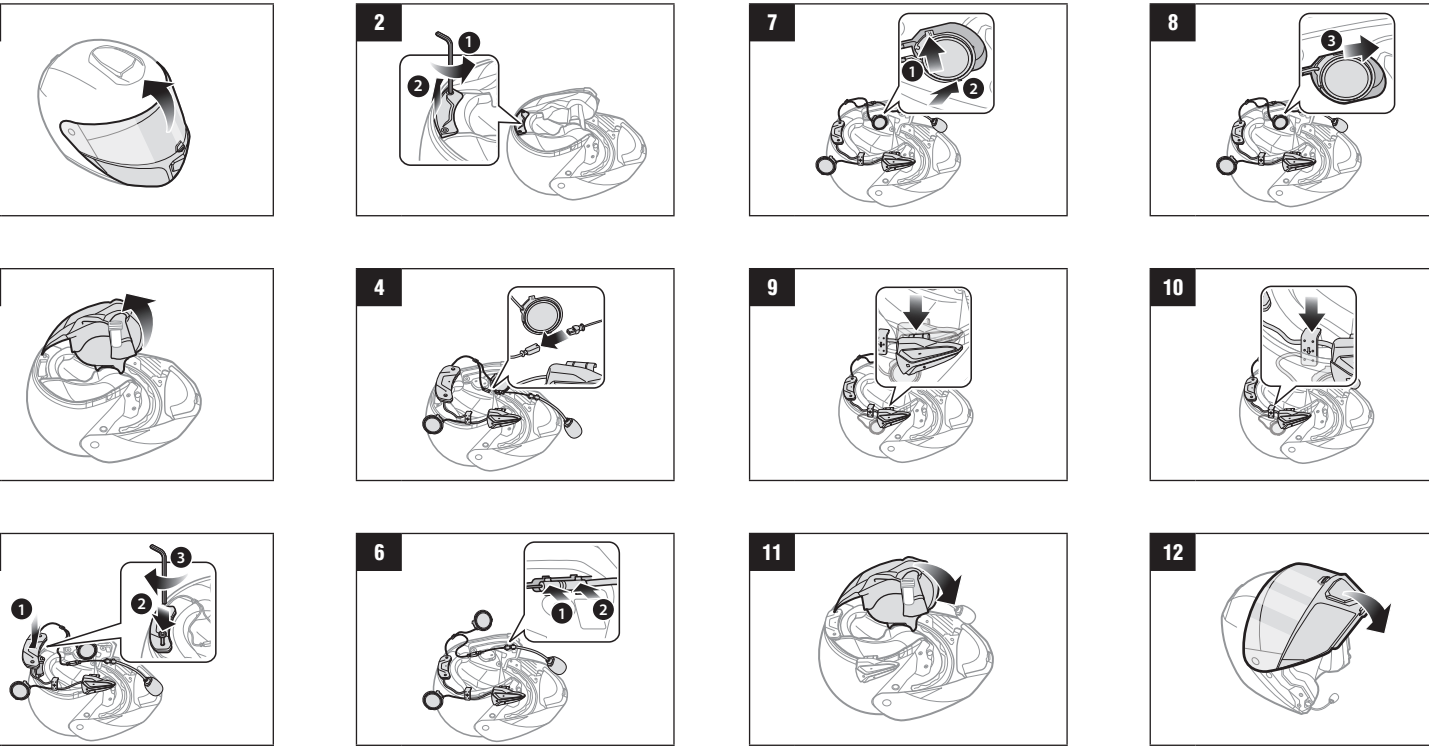
*: in spazi aperti

Nozioni introduttive

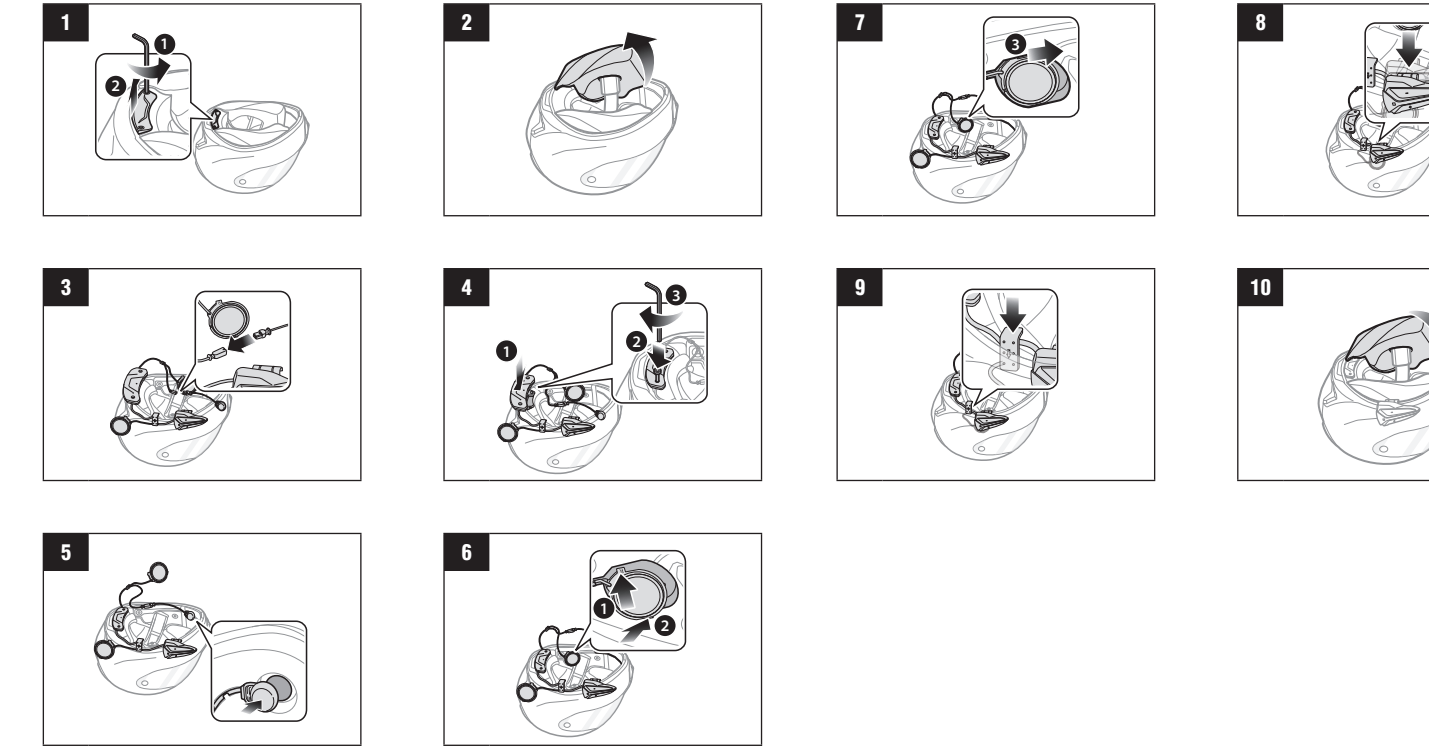
1. Il prodotto include una Guida di riferimento rapido, la versione base della Guida dell'utente. **È POSSIBILE SCARICARE LA VERSIONE COMPLETA DELLA GUIDA DELL'UTENTE ALL'INDIRIZZO WWW.SMARTHJC.COM/BT.**
2. Aggiornare il prodotto gratuitamente al firmware più recente per godere appieno delle nuove caratteristiche avanzate di cui è dotato il prodotto. Consultare www.smarthjc.com/bt per scoprire come aggiornare il prodotto.



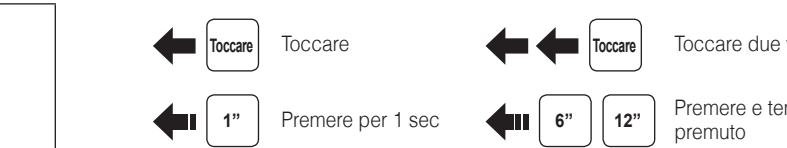
Installazione su casco modulare/aperto



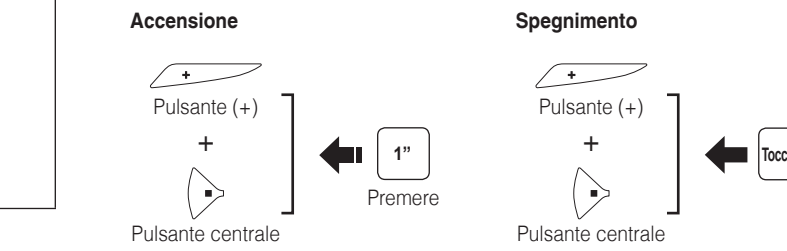
Installazione su casco integrale



Funzionamento dei pulsanti



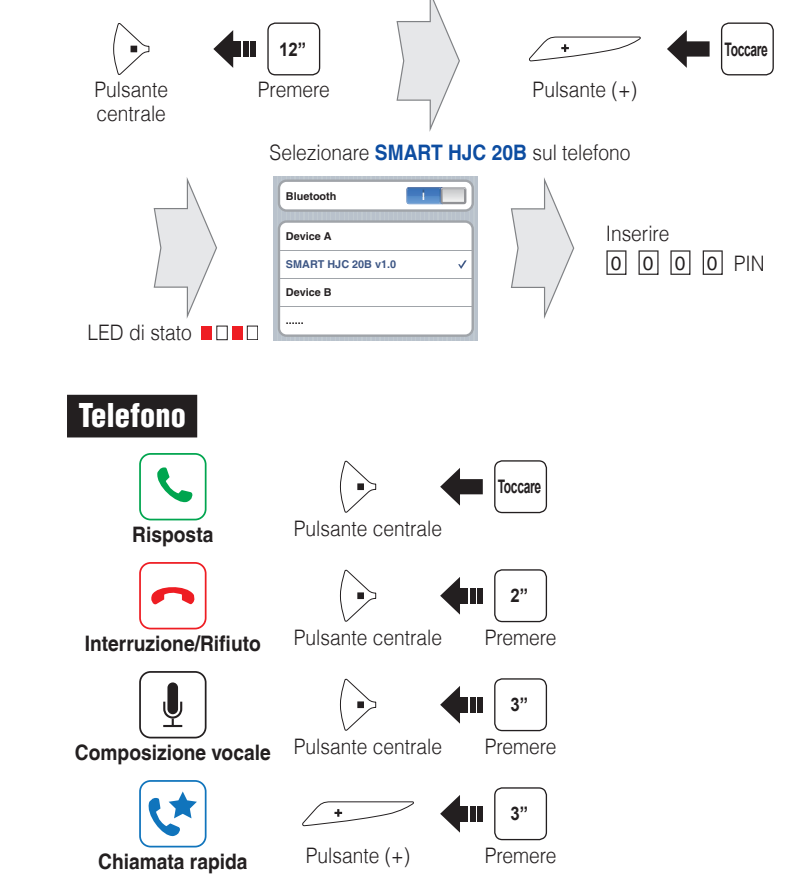
Accensione/Spegnimento



Regolazione del volume



Accoppiamento Bluetooth Telefono, MP3 e GPS

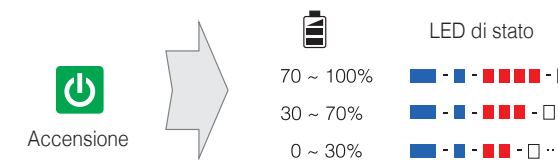


È possibile conoscere i caschi HJC compatibili con SMART HJC 20B facendo la scansione del codice QR sulla confezione del prodotto.

Musica



Controllo batteria



Menu configurazione



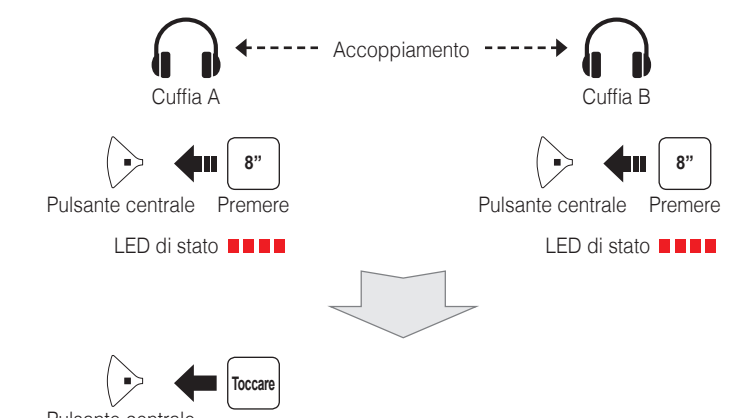
Uso di SMART HJC Device Manager

È possibile aggiornare il firmware della cuffia e configurare le sue impostazioni direttamente da PC o da computer Apple. Scaricare **SMART HJC Device Manager**, visitando www.smarthjc.com/bt.

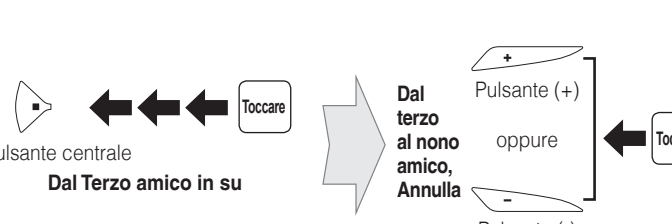
Uso dell'applicazione per smartphone SMART HJC BT

È possibile configurare le sue impostazioni direttamente dallo smartphone. Scaricare l'applicazione **SMART HJC BT** da Google Play (Android) o App Store (iOS).

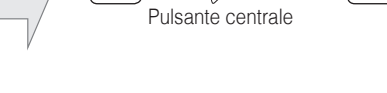
Accoppiamento intercom



Avviare/Terminare Intercom



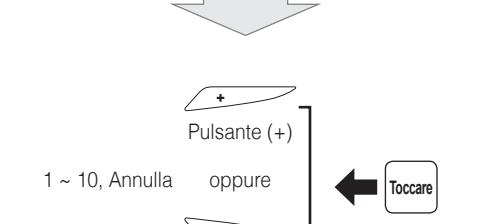
Radio Attivazione/Disattivazione



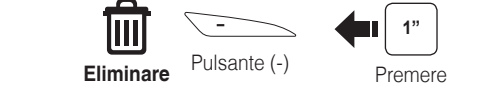
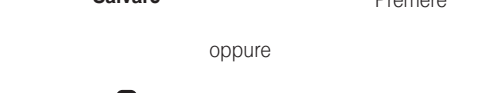
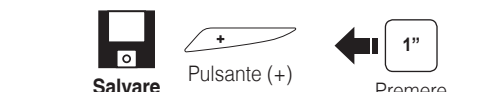
Radio Ricerca delle stazioni



Salvataggio preimpostazione durante la ricerca



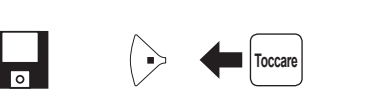
Salvataggio preimpostazione durante l'analisi



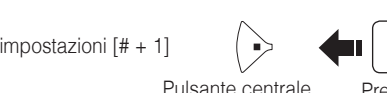
Radio Scansione della banda FM



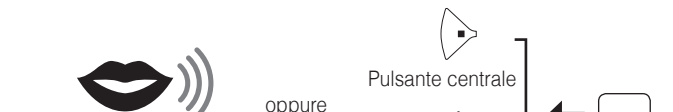
Salvataggio preimpostazione durante l'analisi



Radio Andare alla stazione preimpostata



Comando vocale



Comando vocale	Funzione
"Music"	Riproduzione/Messa in pausa della musica
"FM radio"	Accensione/Spengimento Radio FM
"Intercom [one, two, ... , nine]"	Avvio/Interruzione di ciascuna conversazione intercom
"Speed dial [one, two, three]"	Composizione rapida

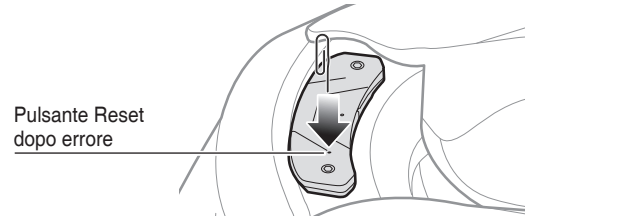
Risoluzione dei problemi

Impostazioni di fabbrica

Per ripristinare le impostazioni di fabbrica della cuffia, utilizzare il Reset in configurazione. La cuffia ripristina automaticamente le impostazioni di fabbrica e si spegne.

Reset dopo errore

Se per qualche ragione la cuffia non funziona, ripristinare la cuffia inserendo delicatamente una graffetta nel foro posizionato accanto alla vite e premere leggermente il pulsante Reset dopo errore.



Guida rapida

Tipo	Funzionamento	Comando pulsante
Operazioni di base	Accensione	Premere il pulsante (+) e il pulsante centrale per 1 secondo
	Spengimento	Premere il pulsante (+) e il pulsante centrale
	Regolazione del volume	Premere il pulsante (+) o il pulsante (-)
Telefono	Comando vocale	Dire "Hello Sena" Premere il pulsante centrale e il pulsante (-)
	Risposta a una chiamata telefonica	Premere il pulsante centrale
Radio FM	Interruzione/Rifiuto di una chiamata telefonica	Premere il pulsante centrale per 2 secondi
	Composizione vocale	Premere il pulsante centrale per 3 secondi
	Chiamata rapida	Premere il pulsante (+) per 3 secondi

Guida rapida

Tipo	Funzionamento	Comando pulsante
Musica	Riproduzione/Messa in pausa della musica	Premere il pulsante centrale per 1 secondo
	Traccia successiva	Premere il pulsante (+) per 1 secondo
	Traccia precedente	Premere il pulsante (-) per 1 secondo
Radio FM	Accensione/ spengimento Radio FM	Premere il pulsante (-) per 1 secondo
	Ricerca in avanti	Toccare due volte il pulsante (+)
	Ricerca indietro	Toccare due volte il pulsante (-)
Intercom	Accoppiamento intercom	Premere il pulsante centrale per 8 secondi Premere il pulsante centrale
	Avvio/Interruzione Intercom	Premere il pulsante centrale