

Viaje conectado

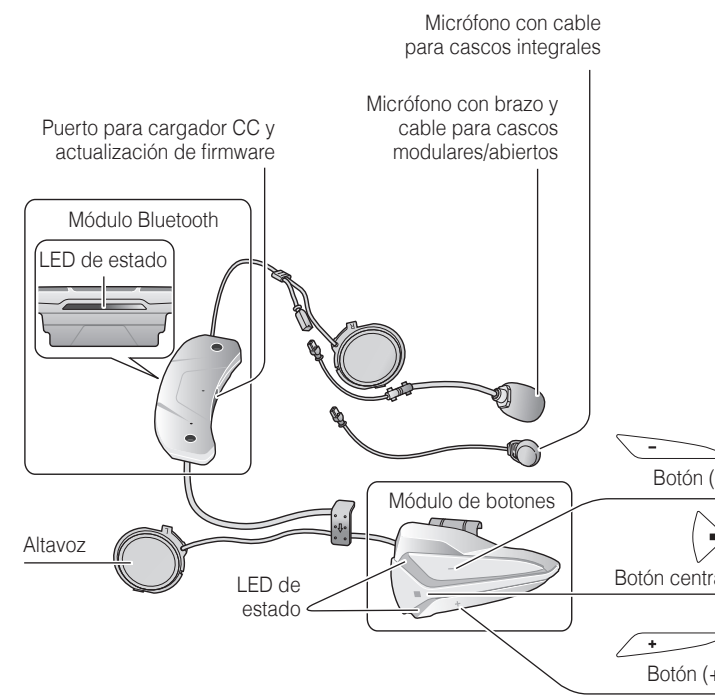
Inicio

Instalación de casco modular/abierto

Instalación en cascos integrales

Funcionamiento de los botones

Emparejamiento Bluetooth Teléfono, MP3 y GPS

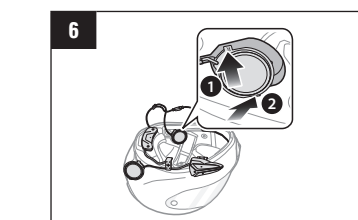
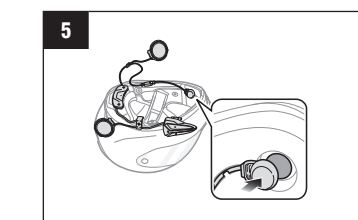
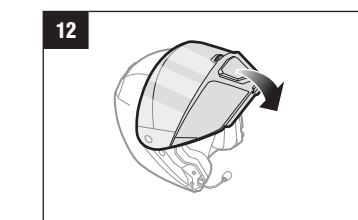
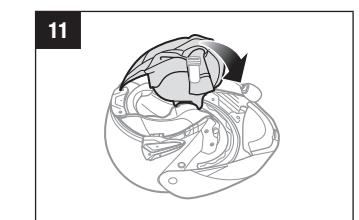
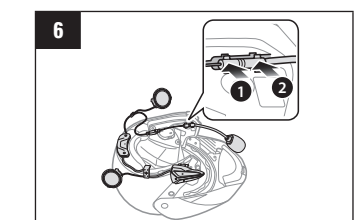
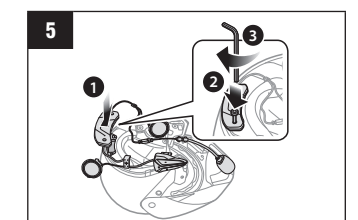
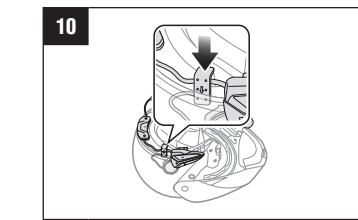
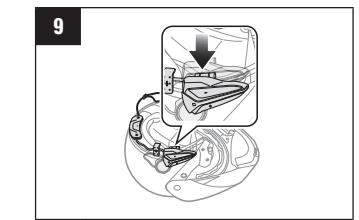
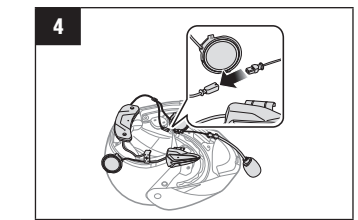
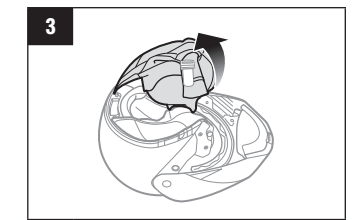
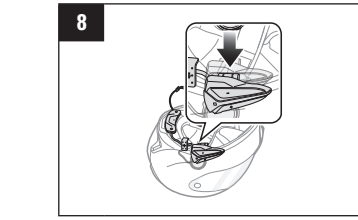
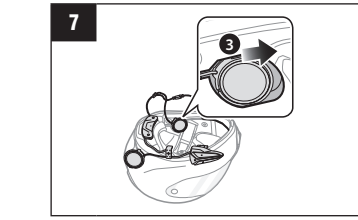
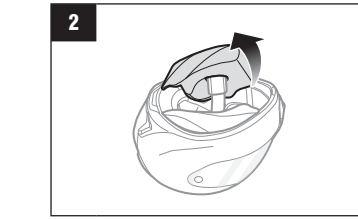
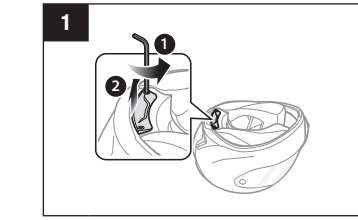
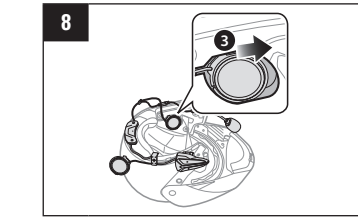
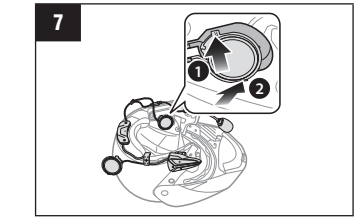
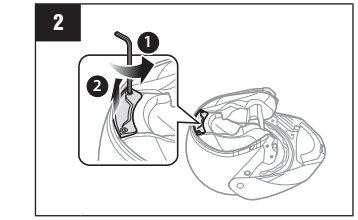
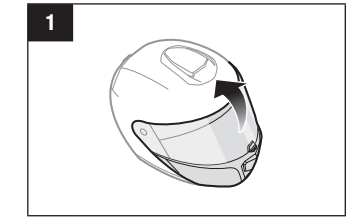


Ponga su música favorita a todo volumen, hable a través del intercomunicador con sus amigos, escuche las indicaciones de su GPS y mucho más, todo ello con su auricular. Con funciones Bluetooth® integradas, Audio Multitasking™, altavoces HD y un micrófono con Advanced Noise Control™, la tecnología nunca había sido tan mínima o liberadora.

- BLUETOOTH 4.1**
- INTERCOMUNICADOR 1,6 KM (1 MILLA)***
- INTERCOMUNICADOR DE OCHO VÍAS**
- AJUSTE AL CASCO PERSONALIZADO**
- AUDIO MULTITASKING**
- ADVANCED NOISE CONTROL**
- CONTROL POR VOZ**
- COMPARTIR MÚSICA**

- Este producto incluye una Guía de inicio rápido, que es la versión sencilla de la Guía del usuario. **LA VERSIÓN COMPLETA DE LA GUÍA DEL USUARIO PUEDE DESCARGARSE EN WWW.SMARTHJC.COM/BT.**
- Actualice este producto gratis con el firmware más reciente para disfrutar las nuevas características avanzadas integradas en este producto. Visite www.smarthjc.com/bt para obtener información sobre cómo actualizar el producto.

HJC Corporation
 hjchelmets.com
 Apoyo al cliente: www.smarthjc.com/bt



- Tocar** Pulsación
- Tocar** Doble pulsación
- 1"** Presione por 1 seg
- 6"** **12"** Mantener presionado

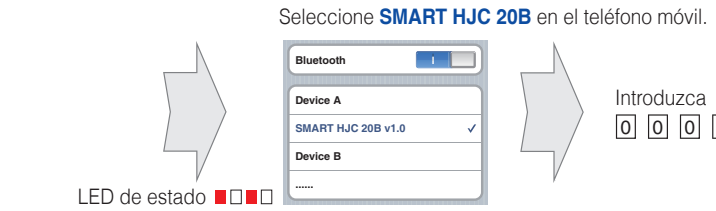
Encendido/Apagado

- Encendido:** Botón (+) + Botón central (1" Apretar)
- Apagado:** Botón (+) + Botón central (Tocar)

Ajuste de volumen

- Subir volumen:** Botón (+) (Tocar)
- Bajar volumen:** Botón (-) (Tocar)

- Botón central (12" Apretar)
- Botón (+) (Tocar)



Teléfono móvil

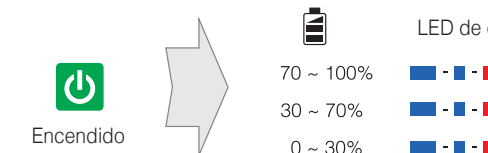
- Responder:** Botón central (Tocar)
- Finalizar/Rechazar:** Botón central (2" Apretar)
- Marcación por voz:** Botón central (3" Apretar)
- Marcación Rápida:** Botón (+) (3" Apretar)

Para ver los cascos HJC compatibles con el **SMART HJC 20B**, escanee el código QR de la caja del producto.

Música



Comprobación de batería



Menú de configuración



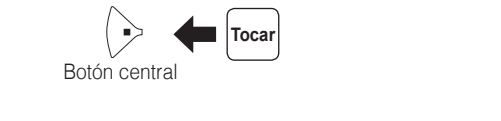
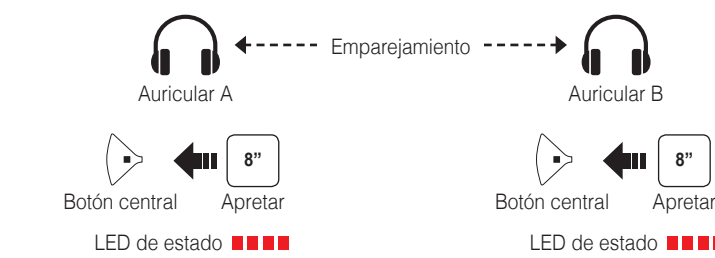
Uso de SMART HJC Device Manager

Puede actualizar el firmware del auricular y configurar sus ajustes directamente desde su PC u ordenador Apple. Para descargar **SMART HJC Device Manager**, visite www.smarthjc.com/bt.

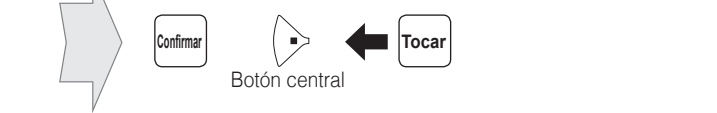
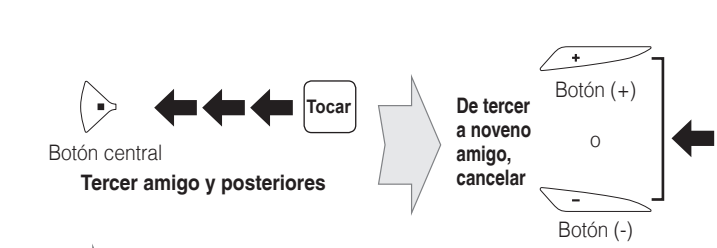
Uso de la aplicación para smartphone SMART HJC BT

Puede configurar sus ajustes directamente desde su smartphone. Descargue la aplicación **SMART HJC BT** de Google Play (Android) o App Store (iOS).

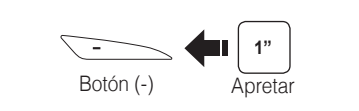
Emparejamiento de intercomunicador



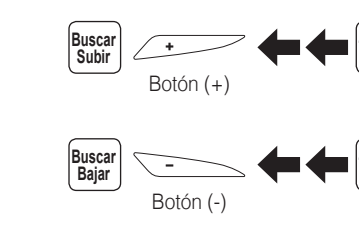
Inicio/Finalización Intercomunicador



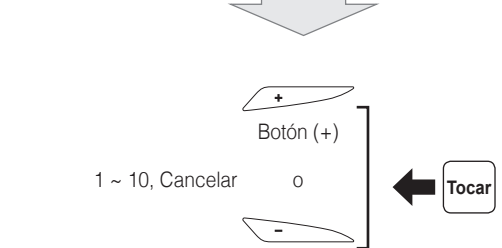
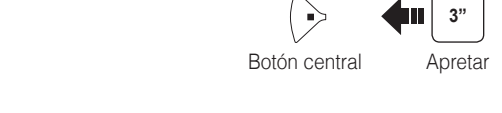
Radio Activado/Desactivado



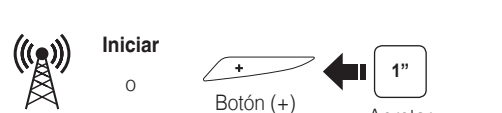
Radio Buscar emisora



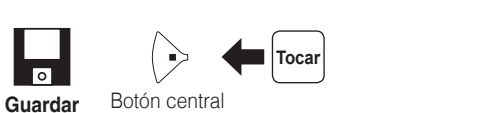
Guardar preconfiguración durante la búsqueda



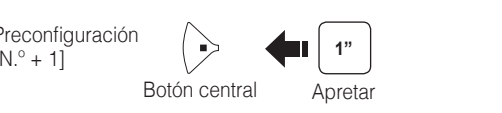
Radio Buscar siguiente banda de FM



Guardar preconfiguración durante la exploración



Radio Mover a emisora preconfigurada



Control por voz



Control por voz	Función
"Music"	Reproducir/pausar música
"FM radio"	Encendido/Apagado de la radio FM
"Intercom [one, two, ... , nine]"	Inicio/Finalización de cada intercomunicador
"Speed dial [one, two, three]"	Marcación rápida

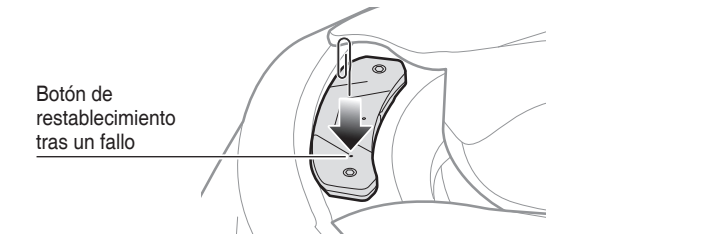
Solución de problemas

Restaurar

Si desea restaurar los valores predeterminados de fábrica del auricular, utilice Restablecer en el menú de configuración. Los auriculares restaurarán automáticamente la configuración predeterminada y se apagarán.

Restablecimiento tras un fallo

Si el auricular no funciona correctamente por cualquier motivo, restablezca el auricular introduciendo con suavidad un clip de papel en el orificio situado junto al tornillo y pulsando suavemente el Botón de restablecimiento tras un fallo.



Referencia rápida

Tipo	Funcionamiento	Comando de botón
Operaciones básicas	Encendido	Pulse el Botón (+) y el Botón central durante un segundo
	Apagado	Pulse el Botón (+) y el Botón central
	Ajuste de volumen	Pulse el Botón (+) o el Botón (-)
	Control por voz	Diga "Hello Sena" Pulse el Botón central y el Botón (-)
Teléfono móvil	Responder a llamada de teléfono	Pulse el Botón central
	Finalizar/rechazar llamada de teléfono	Pulse el Botón central durante 2 segundos
	Marcación por voz	Pulse el Botón central durante 3 segundos
	Marcación rápida	Pulse el Botón (+) durante 3 segundos

Referencia rápida

Tipo	Funcionamiento	Comando de botón
Música	Reproducir/pausar música	Pulse el Botón central durante 1 segundo
	Pista hacia adelante	Pulse el Botón (+) durante 1 segundo
	Pista anterior	Pulse el Botón (-) durante 1 segundo
Radio FM	Encendido/Apagado de la radio FM	Pulse el Botón (-) durante 1 segundo
	Buscar hacia adelante	Pulse el Botón (+) dos veces
	Buscar hacia atrás	Pulse el Botón (-) dos veces
Intercomunicador	Emparejamiento de intercomunicador	Pulse el Botón central durante 8 segundos Pulse el Botón central
	Iniciar/terminar la conversación a través del intercomunicador	Pulse el Botón central