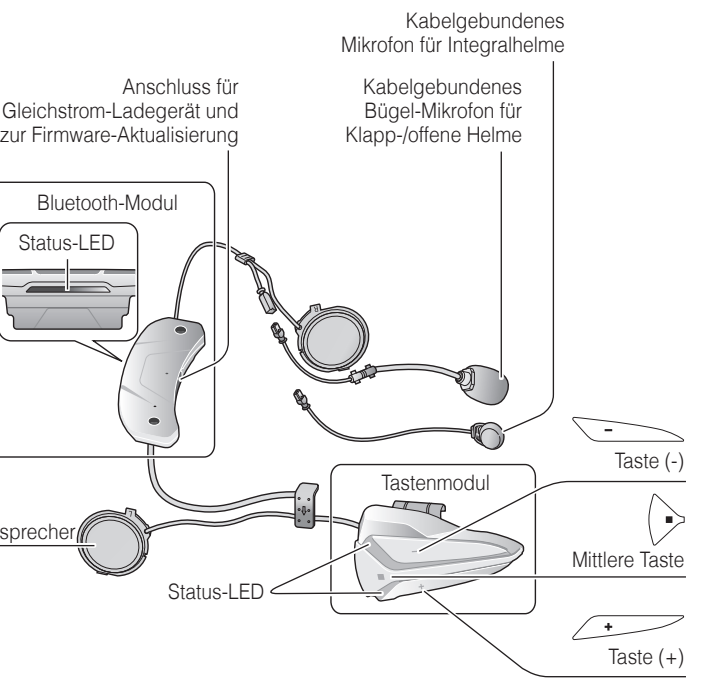


SMART HJC 20B Kurzanleitung

GERMAN



Mit SMART HJC 20B kompatible HJC-Helme finden Sie, indem Sie mit der Suche den QR-Code auf der Verpackung scannen.

Vernetzt fahren

Lauschen Sie Ihrer Lieblingsmusik, unterhalten Sie sich über die Sprechanlage mit Ihren Freunden, folgen Sie den Richtungsanweisungen Ihres GPS-Systems und vieles mehr – mit diesem Headset ist das kein Problem. Dank der integrierten Bluetooth®-Funktion, Audio Multitasking™, HD-Lautsprechern und dem integrierten Mikrofon mit Advanced Noise Control™ erleben Sie Technologie in ihrer kompaktesten und flexibelsten Form.

- BLUETOOTH 4.1**
- SPRECHANLAGE 1,6 KM***
- ACHT-WEGE-SPRECHANLAGE**

- INDIVIDUELLE HELMANPASSUNG**
- AUDIO MULTITASKING**
- ADVANCED NOISE CONTROL**

- SPRACH-BEFEHL**
- GEMEINSAM MUSIK HÖREN**

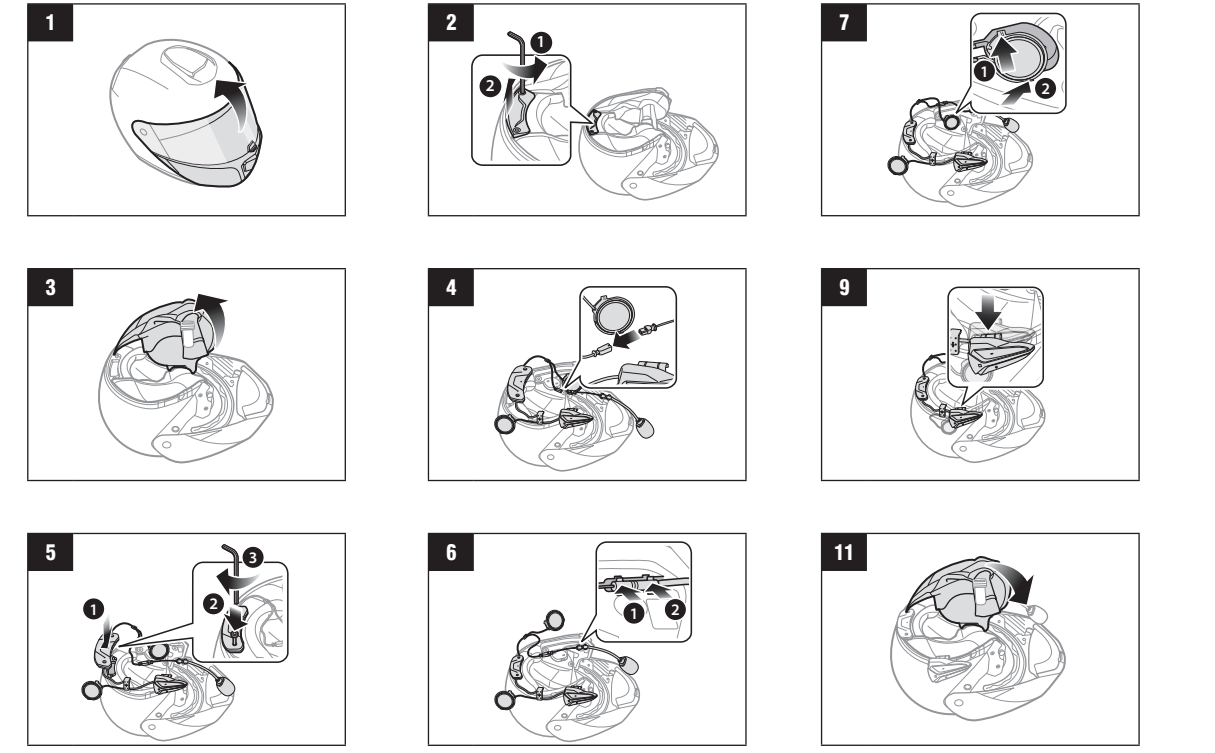
* In freiem Gelände

Erste Schritte

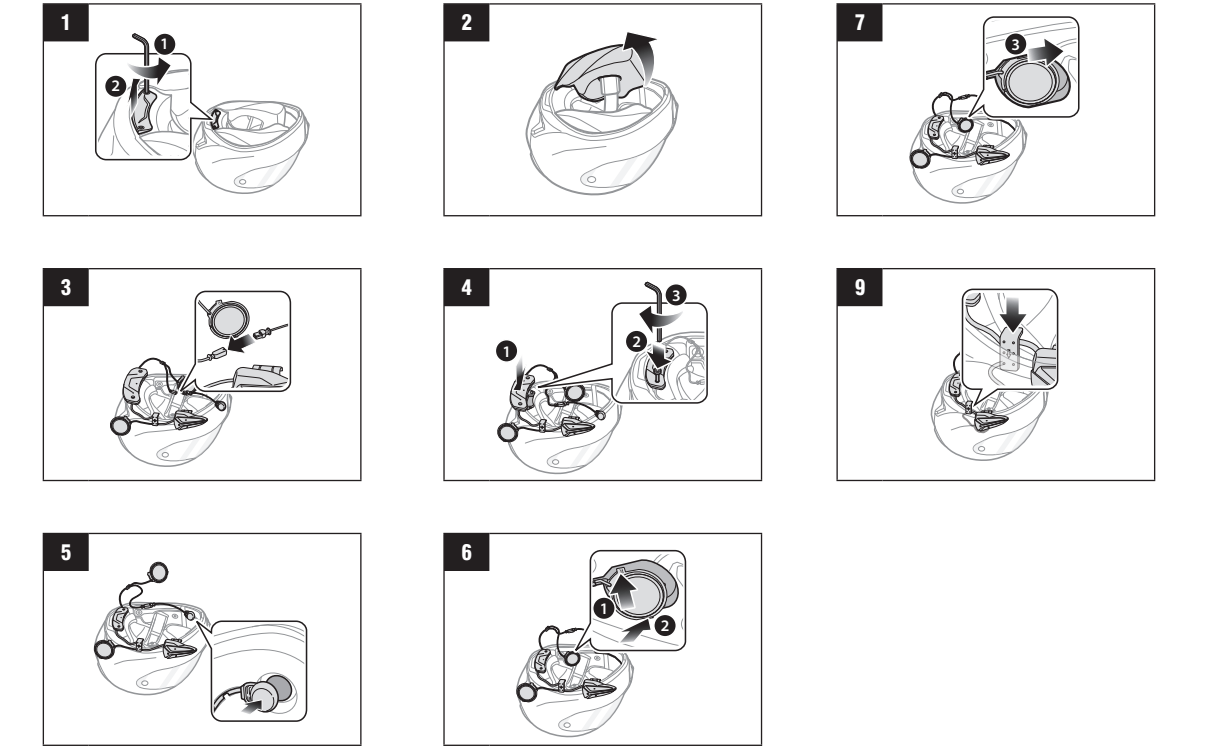
1. Diesem Produkt liegt eine Kurzanleitung bei, bei der es sich um eine Kurzversion des Benutzerhandbuchs handelt. **DAS VOLLSTÄNDIGE BENUTZERHANDBUCH KÖNNEN SIE HIER HERUNTERLADEN: WWW.SMARTHJC.COM/BT.**
2. Aktualisieren Sie dieses Produkt kostenlos auf die neueste Firmware, um vollumfänglich von den neuen verbesserten Funktionen des Produkts zu profitieren. Unter www.smarthjc.com/bt erfahren Sie, wie Sie das Produkt aktualisieren.

HJC Corporation
 hjchelmets.com
 Kundendienst: www.smarthjc.com/bt

Installation am Klapp-/offenen Helm



Installation am Integralhelm



Bedienung der Tasten

- Antippen** Antippen
- Antippen** Doppelt antippen
- 1 Sek.** 1 Sek. gedrückt halten
- 6 Sek. 12 Sek.** Gedrückt halten

Ein-/Auschalten

Einschalten

- Taste (+)** **1 Sek.** Drücken

Ausschalten

- Taste (+)** **Antippen**

Lautstärkeregelung

Lautstärke erhöhen

- Taste (+)** **Antippen**

Lautstärke senken

- Taste (-)** **Antippen**

Bluetooth-Kopplung Telefon, MP3 und GPS



Mobiltelefon

- Entgegennehmen** **Mittlere Taste** **Antippen**
- Beenden/ablehnen** **Mittlere Taste** **2 Sek.** Drücken
- Sprachwahl** **Mittlere Taste** **3 Sek.** Drücken
- Kurzwahl** **Taste (+)** **3 Sek.** Drücken

Musik

Musik wiedergeben/pausieren
Mittlere Taste 1 Sek. Drücken

Nächster Titel
Taste (+) 1 Sek. Drücken

Zum vorherigen Titel wechseln
Taste (-) 1 Sek. Drücken

Akkuüberprüfung

Einschalten

Status-LED

- 70 ~ 100% ■■■■■ □ ...
- 30 ~ 70% ■■■■■ □ ...
- 0 ~ 30% ■■■■■ □ ...

Konfigurationsmenü

Konfigurationsmenü
Mittlere Taste 12 Sek. Drücken

Verwenden des SMART HJC Device Manager

Sie können die Firmware des Headsets aktualisieren und die Einstellungen direkt an Ihrem PC oder Apple-Computer vornehmen. Laden Sie den **SMART HJC Device Manager** unter www.smarthjc.com/bt herunter.

Verwenden der SMART HJC BT Smartphone App

Die Einstellungen lassen sich direkt auf Ihrem Smartphone konfigurieren. Laden Sie die **SMART HJC BT App** aus Google Play (Android) oder dem App Store (iOS) herunter.

Kopplung der Sprechanlage

Kopplung

Headset A Kopplung Headset B

Mittlere Taste 8 Sek. Drücken
Status-LED ■■■■■

Mittlere Taste 8 Sek. Drücken
Status-LED ■■■■■

Mittlere Taste Antippen

Starten/beenden Sprechanlage

1. Teilnehmer
Mittlere Taste Antippen

2. Teilnehmer
Mittlere Taste Antippen

3. ~ 9. Teilnehmer, Abbrechen
Mittlere Taste Antippen

Bestätigen
Mittlere Taste Antippen

Radio Ein/aus

Taste (-) 1 Sek. Drücken

Radio Sender suchen

Suche nach oben
Taste (+) Antippen

Suche nach unten
Taste (-) Antippen

Voreinstellung während der Suche speichern

Mittlere Taste 3 Sek. Drücken

Taste (+) Antippen

Taste (-) Antippen

Speichern
Taste (+) 1 Sek. Drücken

oder

Löschen
Taste (-) 1 Sek. Drücken

Radio FM-Frequenzband aufsteigend durchsuchen

Starten
oder
Beenden
Taste (+) 1 Sek. Drücken

Voreinstellung während der Suche speichern
Speichern
Mittlere Taste Antippen

Radio Zu voreingestelltem Sender wechseln

Voreinstellung (# + 1)
Mittlere Taste 1 Sek. Drücken

Sprachbefehl

„Hello Sena“
oder
Mittlere Taste + Antippen
Taste (-)

Sprachbefehl	Funktion
„Music“	Musik wiedergeben/pausieren
„FM radio“	FM-Radio ein-/ausschalten
„Intercom [one, two, ... , nine]“	Kommunikation über die Sprechanlage beginnen/beenden
„Speed dial [one, two, three]“	Kurzwahl

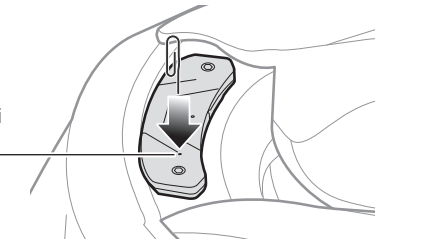
Fehlersuche

Zurücksetzen

Wenn Sie das Headset auf die Werkseinstellungen zurücksetzen möchten, verwenden Sie die Funktion zum Zurücksetzen in der Konfiguration. Das Headset stellt automatisch die Standardeinstellungen wieder her und schaltet sich aus.

Reset bei Fehlfunktion

Wenn das Headset nicht ordnungsgemäß funktioniert, setzen Sie es zurück, indem Sie vorsichtig eine Büroklammer in das Loch neben der Schraube einführen und mit leichtem Druck die Reset-Taste bei Fehlfunktion drücken.



Schnellübersicht

Typ	Steuerung	Tastenbefehl
Grundlegende Bedienung	Einschalten	Taste (+) und mittlere Taste eine Sekunde lang gedrückt halten
	Ausschalten	Taste (+) und mittlere Taste drücken
	Lautstärkeregelung	Taste (+) oder Taste (-) drücken
	Sprachbefehl	„Hello Sena“ sagen Mittlere Taste und Taste (-) drücken
Mobiltelefon	Anruf annehmen	Mittlere Taste drücken
	Anruf beenden/ablehnen	Mittlere Taste 2 Sekunden lang gedrückt halten
	Sprachwahl	Mittlere Taste 3 Sekunden lang gedrückt halten
Kurzwahl		Taste (+) 3 Sekunden lang gedrückt halten

Schnellübersicht

Typ	Steuerung	Tastenbefehl
Musik	Musik wiedergeben/pausieren	Mittlere Taste 1 Sekunde lang gedrückt halten
	Nächster Titel	Taste (+) 1 Sekunde lang gedrückt halten
	Zum vorherigen Titel wechseln	Taste (-) 1 Sekunde lang gedrückt halten
FM-Radio	FM-Radio ein-/ausschalten	Taste (-) 1 Sekunde lang gedrückt halten
	Vorwärtssuche	Taste (+) zweimal drücken
	Rückwärtssuche	Taste (-) zweimal drücken
Sprechanlage	Kopplung der Sprechanlage	Mittlere Taste 8 Sekunden lang gedrückt halten Mittlere Taste drücken
	Sprechanlage ein-/ausschalten	Mittlere Taste drücken