

SMART HJC 11B

2nd GEN BASIC MOTORCYCLE BLUETOOTH®
COMMUNICATION SYSTEM FOR HJC HELMETS

HD SPEAKERS

Software descargable

Descargue la aplicación SMART HJC BT de [Google Play Store](#) o [App Store](#).



SMART HJC BT

- Ajustes de configuración del dispositivo

Descargue los siguientes elementos de www.smarthjc.com



SMART HJC Device Manager

- Actualización de firmware
- Ajustes de configuración del dispositivo



Guía de inicio rápido, Guía del usuario

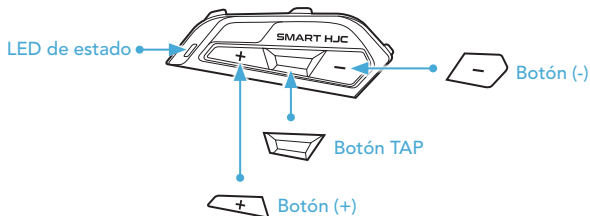
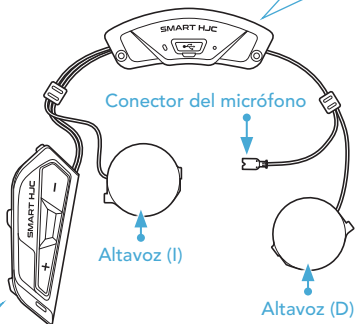


HJC Corporation
www.smarthjc.com

■ Detalles del producto



Módulo Bluetooth



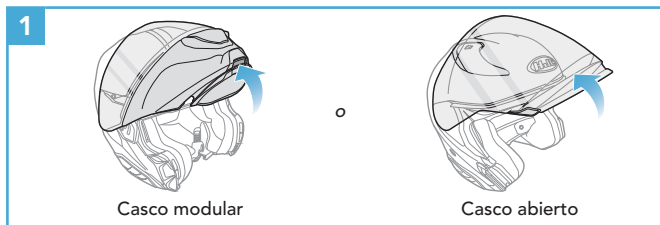
Módulo de botones

Instalación

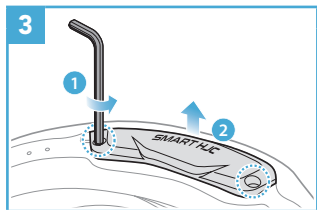
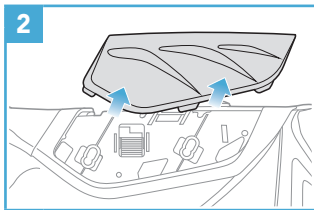
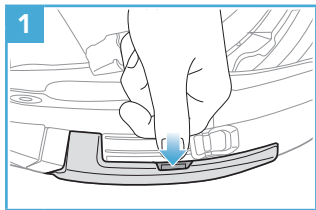
Los **cascos HJC** compatibles con **SMART HJC 11B** se pueden consultar en www.smarthjc.com

- Si desea obtener más información sobre la instalación, consulte la Guía del usuario.

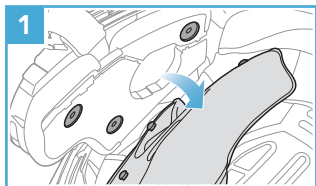
1. Apertura del barbiquejo modular/apertura para cascos con visera e integrales



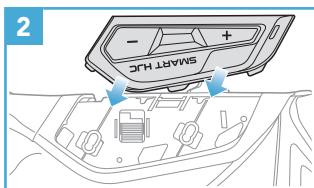
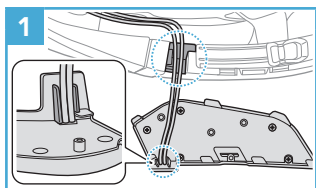
2. Extracción de la cubierta del módulo del casco



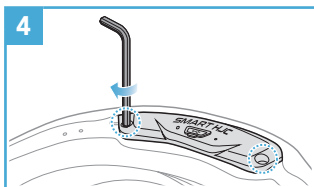
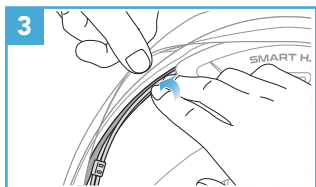
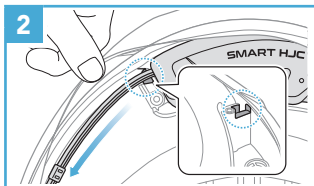
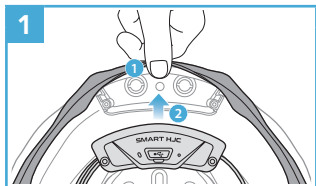
3. Retirada del acolchado interno del casco



4. Instalación del módulo de botones

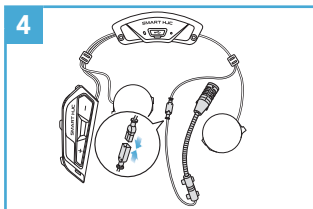
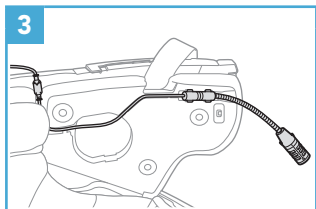
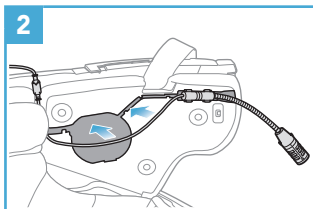
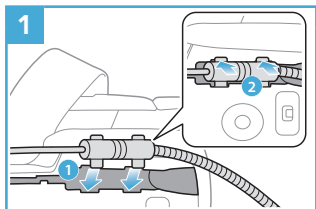


5. Instalación del módulo Bluetooth

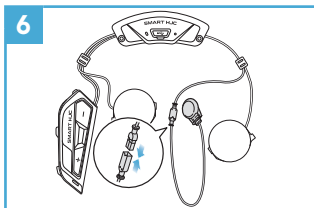
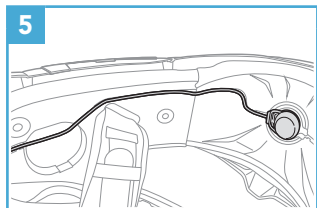
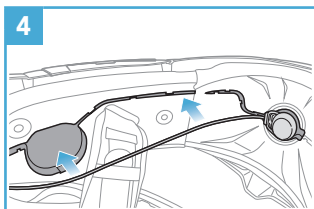
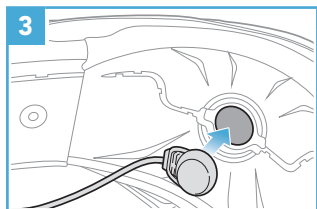
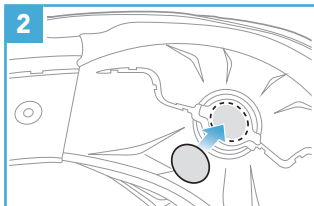
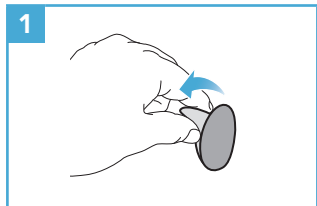


6. Instalación del micrófono

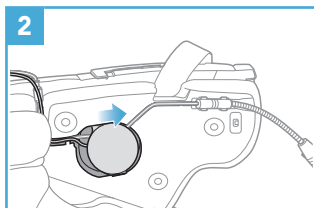
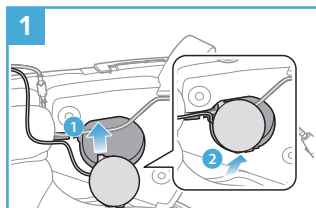
6.1 Instalación del micrófono en cascos modulares o abiertos



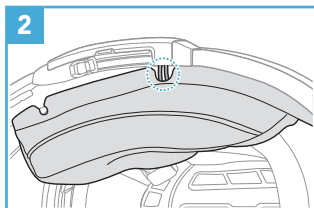
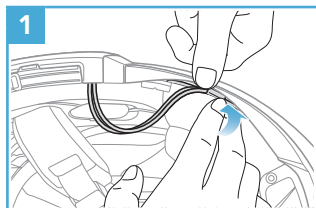
6.2 Instalación del micrófono en cascos integrales



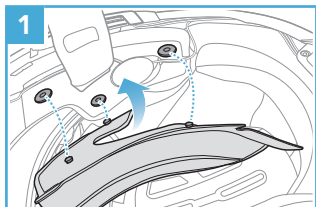
7. Instalación del módulo de altavoz



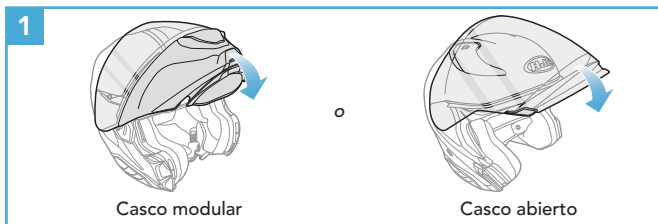
8. Disposición de los cables



9. Fijación del acolchado interno



10. Cierre del barbiquejo modular/apertura para cascos con visera e integrales



Leyenda de iconos

PULSAR 1x Pulsar el botón el número de veces especificado

MANTENER PULSADO 10s Mantener pulsado el botón durante la cantidad de tiempo especificada



"Hola"

Instrucciones audibles

Operaciones básicas

Encendido



Apagado



Subir volumen



Bajar volumen



Comprobación del nivel de batería

Encendido



Emparejar teléfono



- ③ Seleccione **SMART HJC 11B** en la lista de dispositivos Bluetooth detectados.



- El auricular entrará automáticamente en el **modo Emparejar teléfono** al **iniciar el auricular por primera vez**.
- Si desea obtener más información sobre cómo emparejar el teléfono, consulte la Guía del usuario.

Uso del teléfono

Responder a una llamada



Finalizar una llamada



Rechazar una llamada



Marcación por voz



Control de música

Reproducir/Pausar



Pista hacia adelante

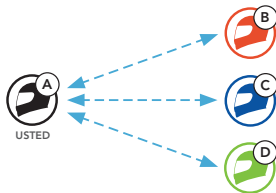


Pista anterior



Intercomunicador Bluetooth

Hasta tres personas más se pueden emparejar con el auricular para conversaciones a través del intercomunicador Bluetooth.





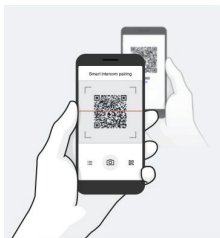
Emparejamiento de intercomunicador

Hay dos formas de emparejar el auricular.

Usando Smart Intercom Pairing (SIP)

SIP le permite emparejarse con sus amigos para comunicación de intercomunicador escaneando el código QR de la **aplicación SMART HJC BT** sin tener que recordar el funcionamiento de los botones.

- ① Empareje el teléfono móvil con el auricular.
- ② Abra la **aplicación SMART HJC BT** y pulse  (**Menú Smart Intercom Pairing**).
- ③ Escanee el **código QR** que se muestra en el teléfono móvil de su amigo (**B**).
 - Su amigo (**B**) puede mostrar el código QR en el teléfono móvil pulsando  > **Código QR** () en la **aplicación SMART HJC BT**.



- ④ Pulse **Guardar** y compruebe que su amigo **(B)** está emparejado con **usted (A)** correctamente.
- ⑤ Pulse **Escanear** (📷) y repita los pasos 3 y 4 para emparejar con los **amigos de intercomunicador (C) y (D)**.

Nota: Smart Intercom Pairing (SIP) no es compatible con auriculares de la marca SMART HJC que usan **Bluetooth 3.0** o inferior.

Con el botón



- ① **Cada usuario** mantiene pulsado simultáneamente el **Botón TAP** durante **5 segundos** hasta que los usuarios escuchan el mensaje de voz **"Emparejamiento de intercomunicador"**.



- ② Pulse el **Botón TAP** en uno de los auriculares.

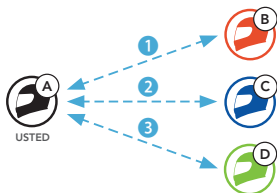


- ③ Repita los pasos anteriores para realizar el emparejamiento con **otros auriculares (C y D)**.

Último en llegar, primero en ser atendido

Si el auricular está emparejado con varios auriculares para conversaciones a través del intercomunicador, el último auricular emparejado se establece como el **primer amigo de intercomunicador**.

Orden de emparejamiento de intercomunicador



Último en llegar, primero en ser atendido



Conversación a través del intercomunicador a dos vías

Iniciar/finalizar conversación con el primer amigo de intercomunicador D



Iniciar/finalizar conversación con el segundo amigo de intercomunicador C



Iniciar/finalizar conversación con el tercer amigo de intercomunicador B



Menú de configuración

Acceder al menú de configuración



Navegar entre las opciones de menú

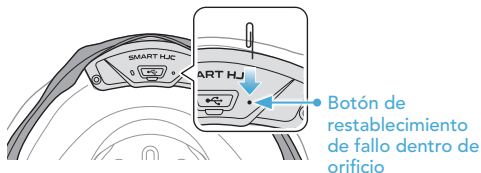


Ejecutar opciones de menú



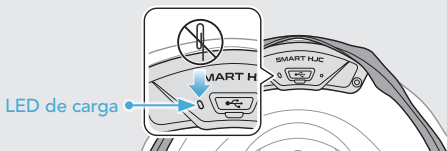
Solución de problemas

Restablecimiento tras un fallo

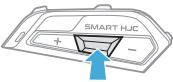

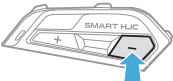

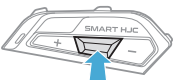



Nota:

- La función **restablecimiento tras un fallo** no restablecerá los valores predeterminados de fábrica del auricular.
- El LED de carga no es el **Botón de restablecimiento tras un fallo en orificio**. No lo presione.



Restaurar

-  **MANTENER PULSADO 10s** →  "Configuración"
-  **PULSAR 2x** →  "Restaurar"
-  **PULSAR 1x** →  "Restaurar, adiós"

Referencia rápida

TIPO	FUNCIONAMIENTO	COMANDOS DE BOTÓN
 Operaciones básicas	Encendido/ Apagado	  MANTENER PULSADO 1s   PULSAR 1x
	Subir/bajar volumen	  PULSAR 1x
 Teléfono móvil	Responder a llamada de teléfono	 PULSAR 1x
	Finalizar llamada de teléfono	 MANTENER PULSADO 2s
	Rechazar llamada de teléfono	 MANTENER PULSADO 2s
	Marcación por voz	 MANTENER PULSADO 3s

TIPO	FUNCIONAMIENTO	COMANDOS DE BOTÓN
 Intercomunicador	Emparejamiento de intercomunicador	 
	Iniciar/terminar la conversación a través del intercomunicador	 
	Iniciar/terminar la conversación a través del intercomunicador	 
 Música	Reproducir/pausar música	 
	Pista hacia adelante	 
	Pista anterior	 