

# SMART HJC 10B 시작 가이드

한국어

## Ride Connected

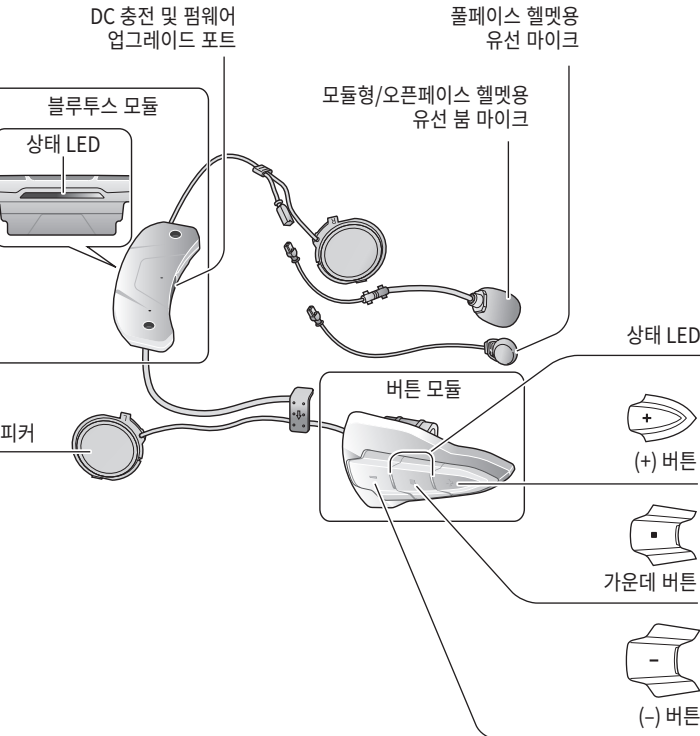
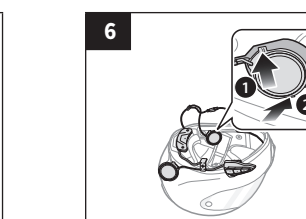
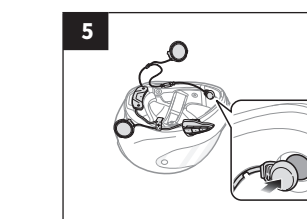
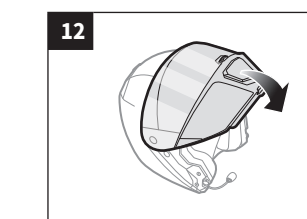
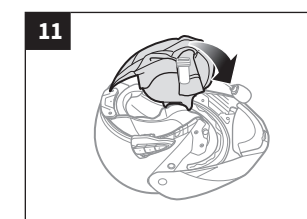
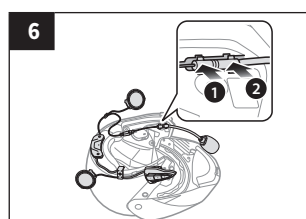
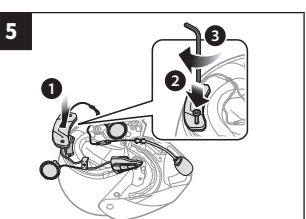
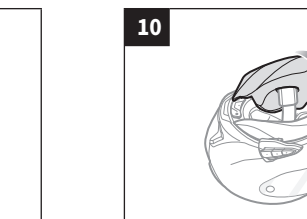
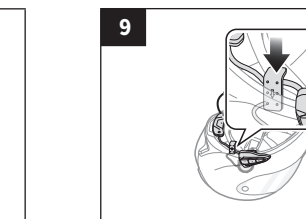
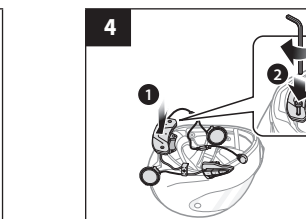
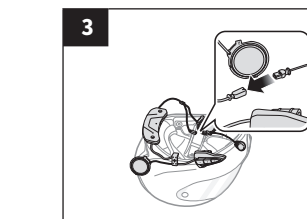
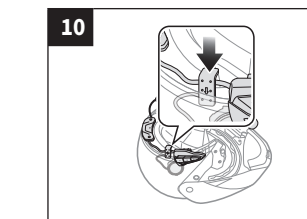
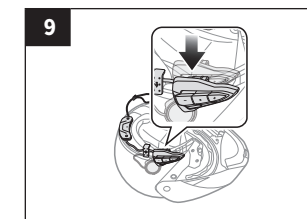
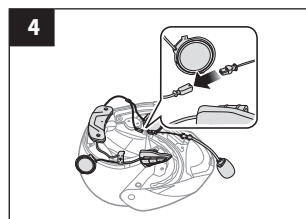
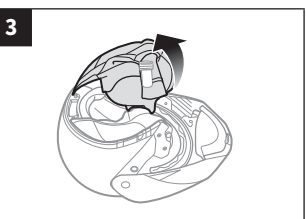
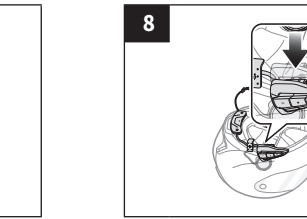
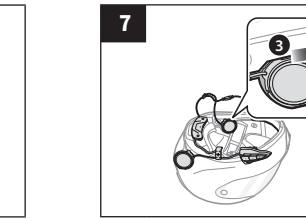
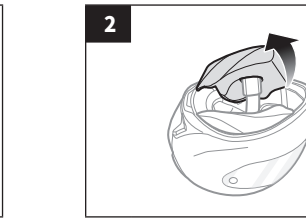
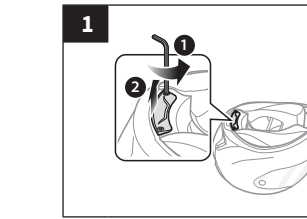
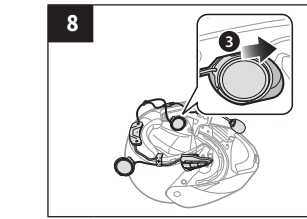
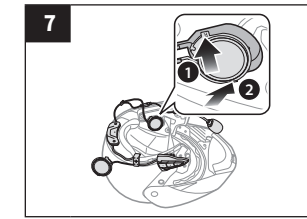
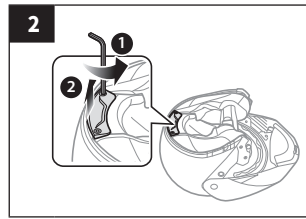
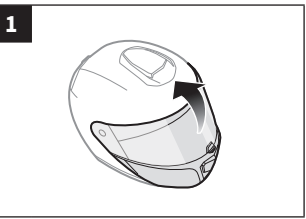
## 시작하기

### 모듈형/오픈페이스 헬멧 설치 방법

### 풀페이스 헬멧 설치 방법

가장 좋아하는 음악을 듣고, 블루투스 휴대전화에서 핸드프리로 통화하고, 무선 블루투스로 GPS 내비게이션의 음성 안내를 듣고, 함께 탄 사람이나 다른 오토바이 라이더와 인터콤을 통해 대화를 나누세요.

- 본 제품에는 사용 설명서의 요약본인 시작 가이드가 함께 제공됩니다. **전체 사용 설명서는 [WWW.SMARTHJC.COM](http://WWW.SMARTHJC.COM)에서 다운로드할 수 있습니다.**
- 본 제품의 새로운 고급 기능을 모두 사용하려면 무료로 제공되는 최신 펌웨어로 업데이트하세요. [www.smarthjc.com](http://www.smarthjc.com)에서 펌웨어 업데이트 방법을 자세히 알아보세요.



블루투스 3.0



인터콤 400M\*



양방향 그룹 대화 (인터콤)



맞춤 헬멧 핏



노이즈 컨트롤 (ADVANCED NOISE CONTROL)



음악 공유

\*: 탁 트인 지형 기준



HJC Corporation

hjchelmets.com

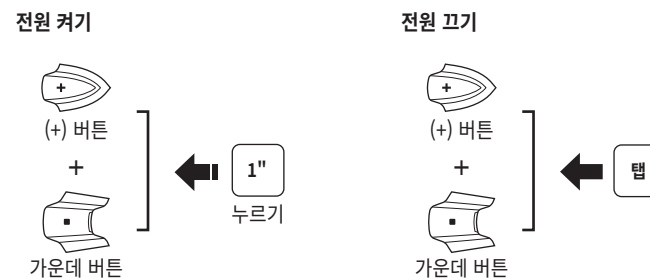
고객지원: www.smarthjc.com

SMART HJC 10B와 호환 가능한 HJC 헬멧은 제품 박스의 QR 코드를 스캔하여 확인하세요.

## 버튼 작동



## 전원 켜기/끄기



## 음량 조절



## 블루투스 페어링 휴대전화, MP3 및 GPS



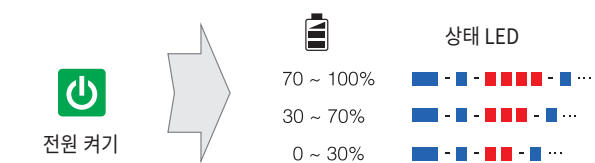
## 휴대전화



## 음악



## 배터리 확인



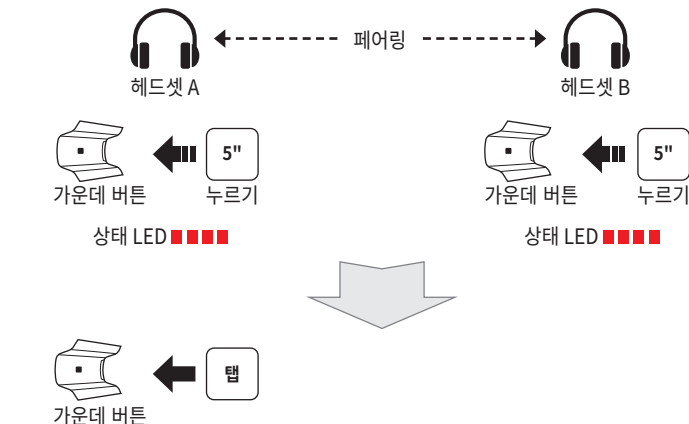
## 구성 메뉴



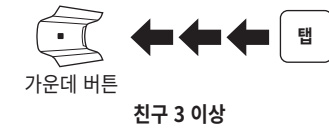
## SMART HJC 디바이스 매니저 사용하기

PC나 Apple 컴퓨터에서 헤드셋 펌웨어를 업그레이드하고 장치 설정을 구성할 수 있습니다. [www.smarthjc.com](http://www.smarthjc.com)를 방문하여 SMART HJC 디바이스 매니저를 다운로드하세요.

## 인터컴 페어링



## 인터컴 시작



## 인터컴 종료



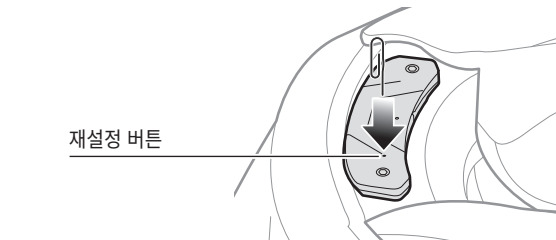
## 문제 해결

### 공장 초기화

헤드셋의 설정을 공장 초기값으로 되돌리려면 구성 메뉴의 '공장 초기화'를 실행하세요. 공장 초기값으로 자동 복구된 후 꺼집니다.

### 재설정

헤드셋이 제대로 작동하지 않는 경우, 나사 옆의 작은 구멍에 문구용 클립을 넣어 재설정 버튼을 살짝 누르면 재설정이 가능합니다.



### 배터리 충전

충전되는 동안 헤드셋 전원이 꺼져 있는지 확인하세요. 충전 중에는 헤드셋 전원이 자동으로 꺼집니다.

## 빠른 참조

유형	동작	버튼 조작
일반	전원 켜기	(+) 버튼과 가운데 버튼을 1초 동안 누르기
	전원 끄기	(+) 버튼과 가운데 버튼을 탭하기
	음량 조절	(+) 버튼이나 (-) 버튼을 탭하기
휴대전화	전화 받기	가운데 버튼을 탭하기
	전화 종료/거절	가운데 버튼을 2초 동안 누르기
	음성 다이얼	가운데 버튼을 3초 동안 누르기
	단축번호	(+) 버튼을 3초 동안 누르기
음악	음악 재생/일시정지	가운데 버튼을 1초 동안 누르기
	다음 곡 재생	(+) 버튼을 1초 동안 누르기
	이전 곡 재생	(-) 버튼을 1초 동안 누르기
인터컴	인터컴 페어링	가운데 버튼을 5초 동안 누르기
		가운데 버튼을 탭하기
	인터컴 시작/종료	가운데 버튼을 탭하기