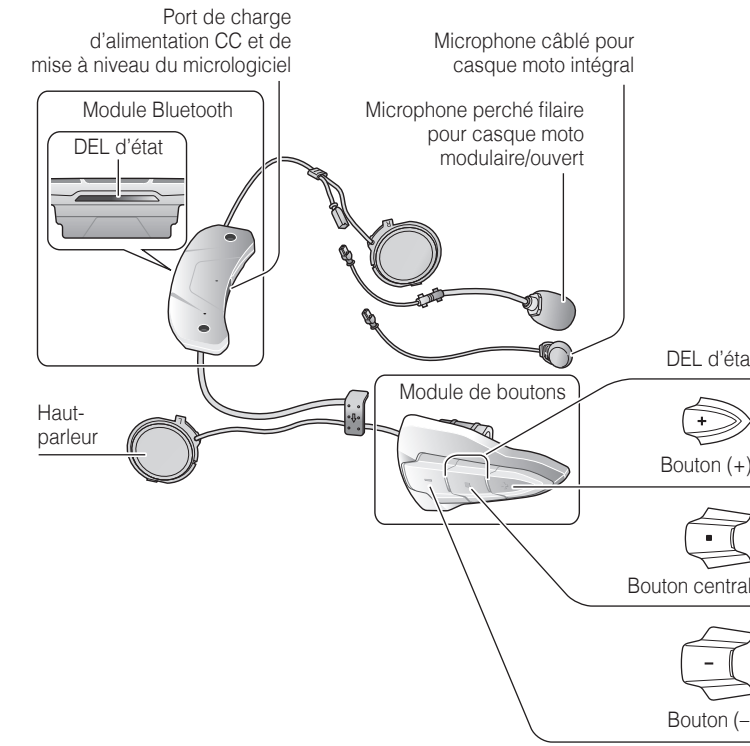


**Roulez connecté**

**Mise en route**

**Installation du casque modulaire/ouvert**

**Installation du casque moto intégral**



Lancez vos morceaux favoris, téléphonez les mains libres sur votre téléphone mobile Bluetooth, écoutez les instructions vocales des navigations GPS via une connexion Bluetooth sans fil et menez des conversations par intercom en duplex complet avec un passager ou d'autres motards.

**BLUETOOTH 3.0**

**INTERCOM 400 M (0,25 MILE)\***

**CONVERSATION PAR INTERCOM BIDIRECTIONNELLE**

**MAINTIEN DU CASQUE PERSONNALISÉ**

**ADVANCED NOISE CONTROL**

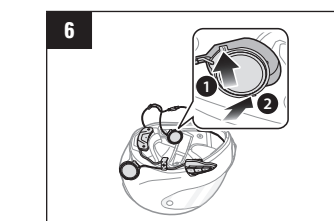
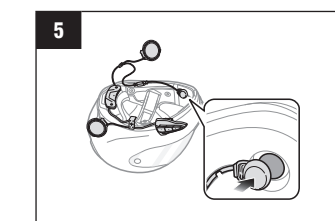
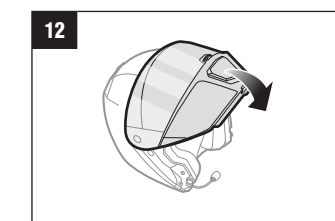
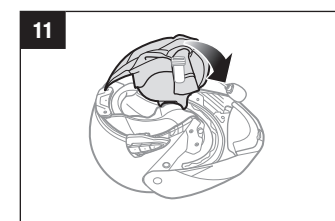
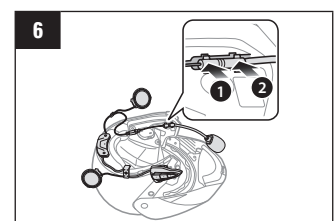
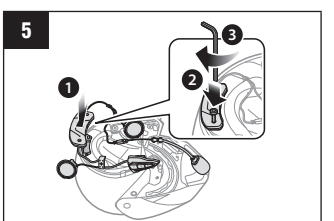
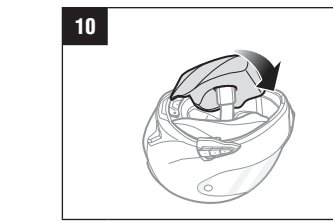
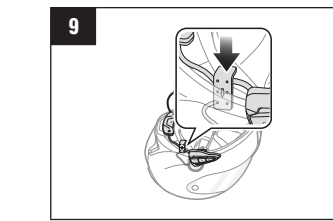
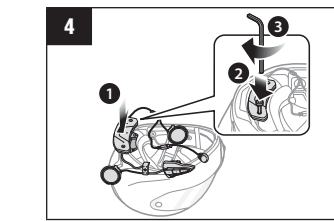
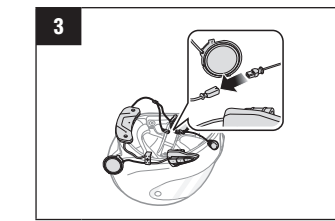
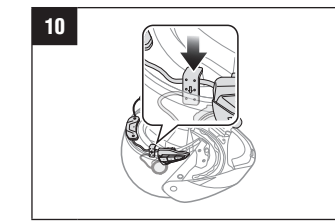
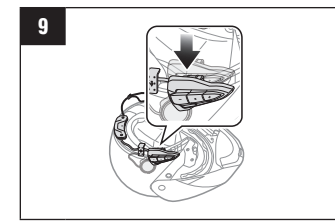
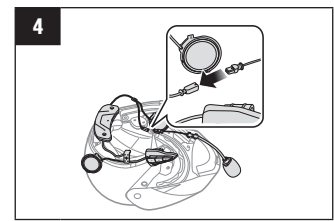
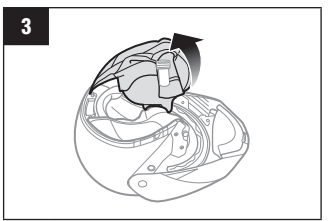
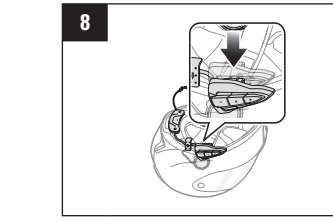
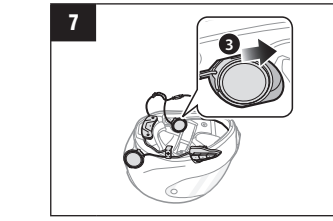
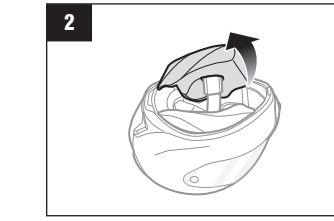
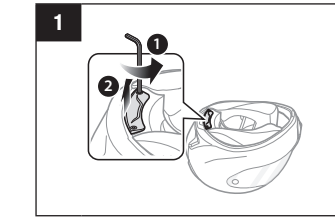
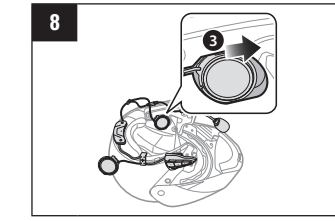
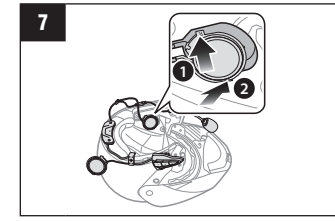
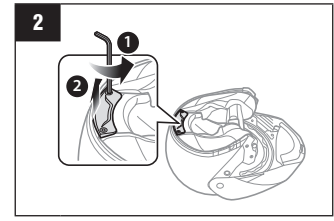
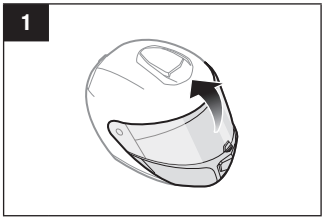
**PARTAGE DE MUSIQUE**

\* : en terrain dégagé

1. Ce produit est livré avec un Guide de démarrage rapide, qui est une version de base du Manuel d'utilisation. **UNE VERSION COMPLÈTE DU MANUEL D'UTILISATION PEUT ÊTRE TÉLÉCHARGÉE DEPUIS [WWW.SMARTHJC.COM](http://WWW.SMARTHJC.COM).**
2. Mettez gratuitement à jour ce produit à la version la plus récente du micrologiciel, afin de profiter pleinement des nouvelles fonctions avancées intégrées à ce produit. Rendez-vous sur [www.smarthjc.com](http://www.smarthjc.com) pour savoir comment mettre à jour votre produit.



**HJC Corporation**  
hjchelmets.com  
Support client : [www.smarthjc.com](http://www.smarthjc.com)

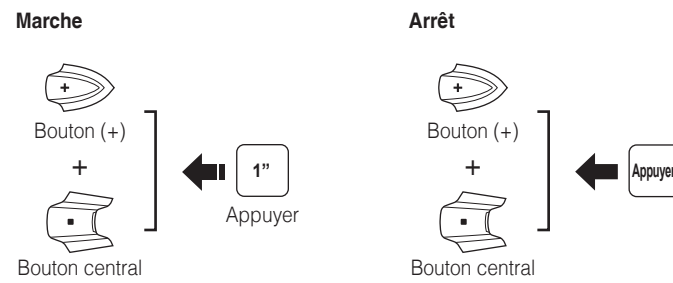


Vous pouvez consulter la liste des casques HJC compatibles **SMART HJC 10B** en scannant le code QR sur l'emballage du produit.

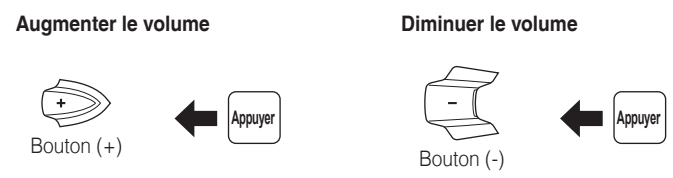
## Fonctionnement des boutons



## Marche/Arrêt



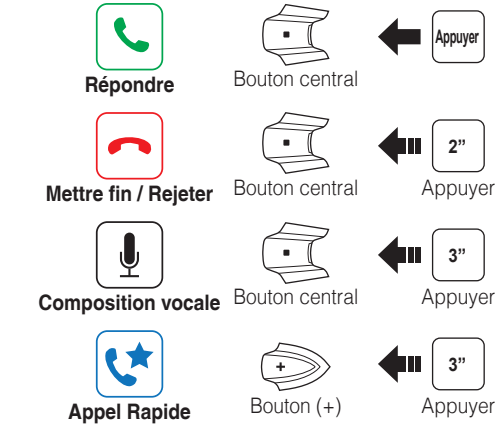
## Réglage du volume



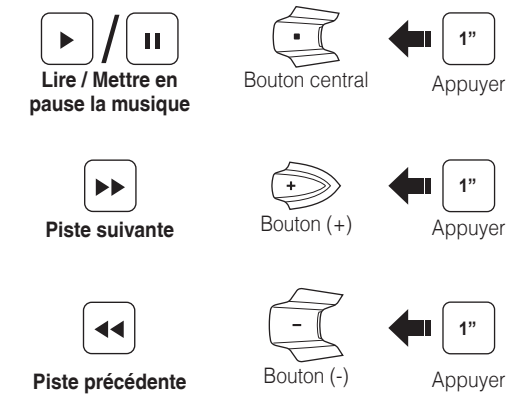
## Couplage Bluetooth Téléphone, MP3 et GPS



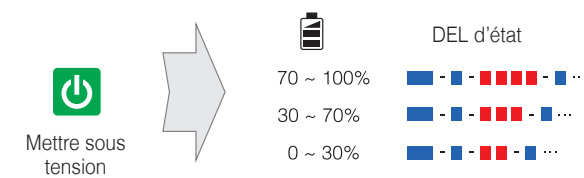
## Téléphone mobile



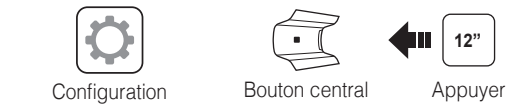
## Musique



## Vérification de la batterie



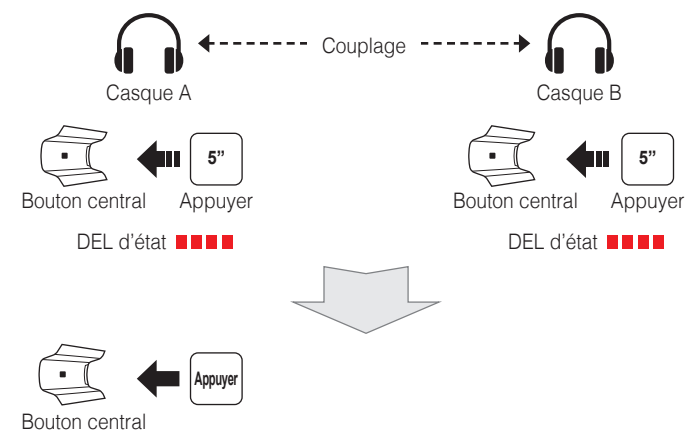
## Configuration



## Utilisation de SMART HJC Device Manager

Vous pouvez mettre à jour le micrologiciel du casque audio et configurer ses paramètres directement à partir de votre PC ou d'un ordinateur Apple. Téléchargez **SMART HJC Device Manager** en vous rendant sur [www.smarthjc.com](http://www.smarthjc.com).

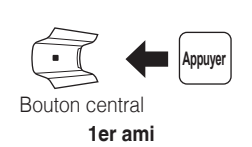
## Couplage intercom



## Intercom Démarrer



## Intercom Raccrocher



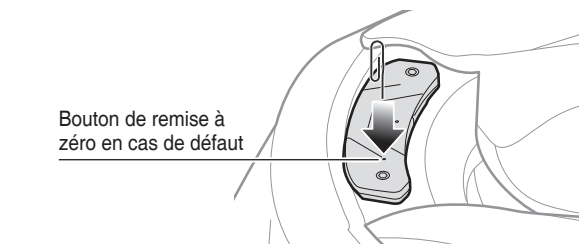
## Dépannage

### Réinitialisation

Si vous souhaitez restaurer les paramètres d'usine par défaut du casque audio, utilisez la réinitialisation dans le menu de configuration. Les paramètres par défaut du casque audio sont restaurés automatiquement et le casque s'éteint.

### Réinitialisation par défaut

Si le casque audio ne fonctionne pas correctement, qu'elle qu'en soit la raison, réinitialisez le casque audio en insérant doucement un trombone dans l'orifice situé près de la vis et appuyez légèrement sur le Bouton de remise à zéro.



### Mise en charge de la batterie

Veillez à retirer le casque audio pendant la mise en charge. Le casque audio s'éteint automatiquement pendant la mise en charge.

## Référence rapide

Type	Fonctionnement	Bouton Commande
Fonctionnement de base	Mettre sous tension	Appuyer sur le bouton (+) et sur le bouton central pendant 1 seconde
	Mettre hors tension	Appuyer sur le bouton (+) et sur le bouton central
	Réglage du volume	Appuyer sur le bouton (+) ou le bouton (-)
Téléphone mobile	Répondre à un appel téléphonique	Appuyer sur le bouton central
	Mettre fin à un appel/ Rejeter	Appuyer sur le bouton central pendant 2 secondes
	Composition vocale	Appuyer sur le bouton central pendant 3 secondes
	Appel rapide	Appuyez sur le bouton (+) pendant 3 secondes
Musique	Lire / Mettre en pause de la musique	Appuyer sur le bouton central pendant 1 seconde
	Piste suivante	Appuyer sur le bouton (+) pendant 1 seconde
	Piste précédente	Appuyer sur le bouton (-) central pendant 1 seconde
Intercom	Couplage intercom	Appuyer sur le bouton central pendant 5 secondes Appuyer sur le bouton central
	Démarrer / Mettre fin à la conversation par intercom	Appuyer sur le bouton central