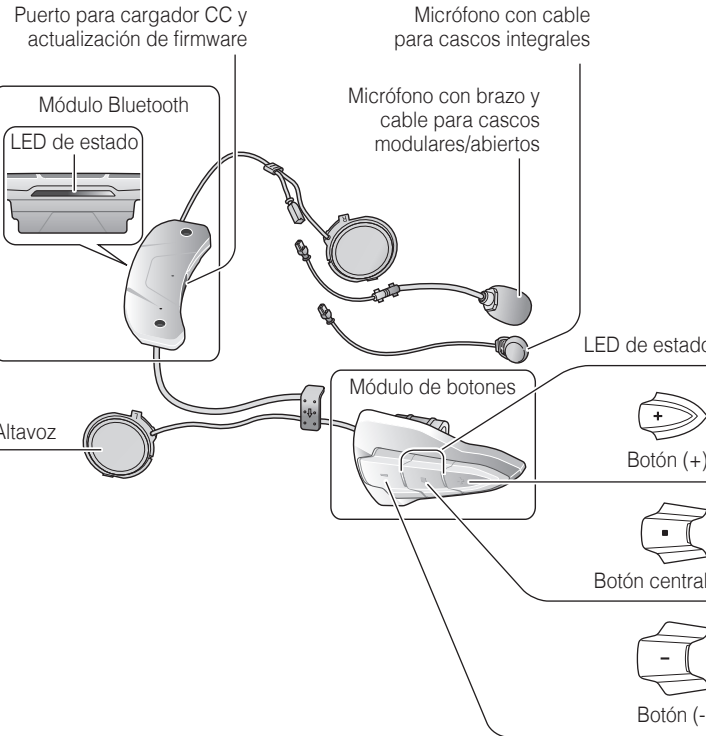


SMART HJC 10B

Guía de inicio rápido

SPANISH



Viaje conectado

Reproduzca sus canciones favoritas, haga llamadas en modo manos libres con su teléfono móvil Bluetooth, escuche las instrucciones de voz del navegador GPS mediante Bluetooth de forma inalámbrica, y mantenga conversaciones a través del intercomunicador a dos bandas con un pasajero o con otros motociclistas.

BLUETOOTH 3.0

INTERCOMUNICADOR 400 M (0,25 MILLAS)*

CONVERSACIÓN A TRAVÉS DEL INTERCOMUNICADOR A DOS VÍAS

AJUSTE AL CASCO PERSONALIZADO

ADVANCED NOISE CONTROL

COMPARTIR MÚSICA

*: en terrenos abiertos

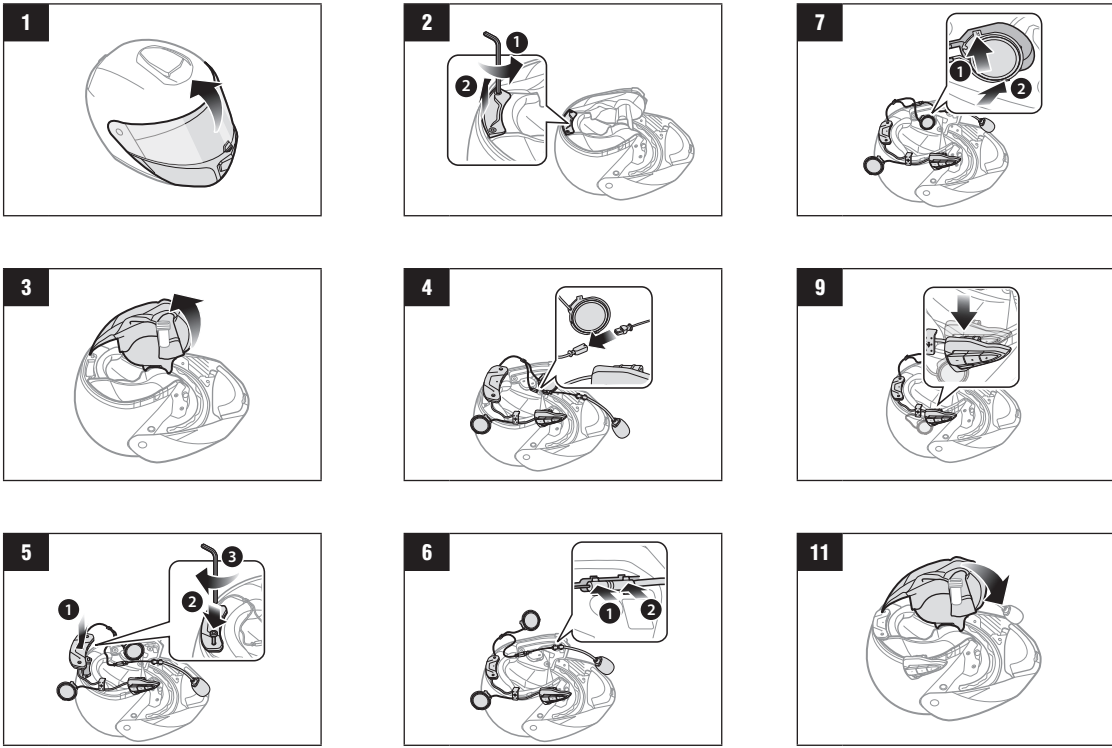
Inicio

1. Este producto incluye una Guía de inicio rápido, que es la versión sencilla de la Guía del usuario. **LA VERSIÓN COMPLETA DE LA GUÍA DEL USUARIO PUEDE DESCARGARSE EN WWW.SMARTHJC.COM.**
2. Actualice este producto gratis con el firmware más reciente para disfrutar las nuevas características avanzadas integradas en este producto. Visite www.smarthjc.com para obtener información sobre cómo actualizar el producto.

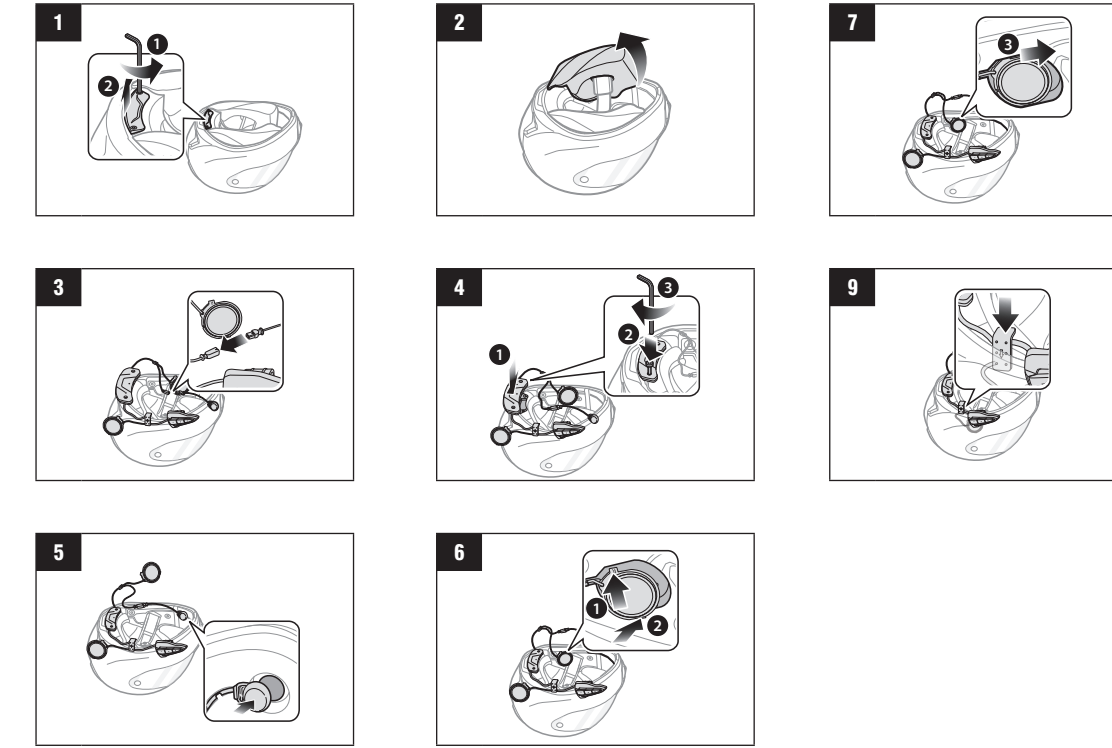


HJC Corporation
 hjchelmets.com
 Apoyo al cliente: www.smarthjc.com

Instalación de casco modular/abierto



Instalación en cascos integrales

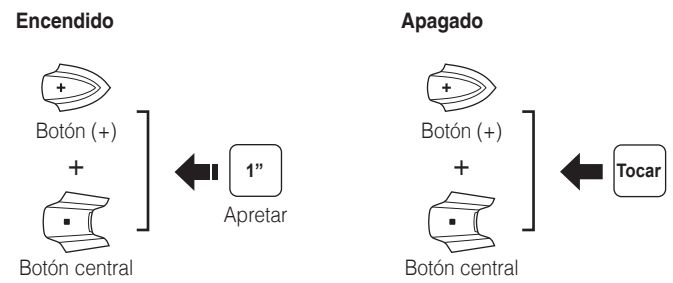


Para ver los cascos HJC compatibles con el **SMART HJC 10B**, escanee el código QR de la caja del producto.

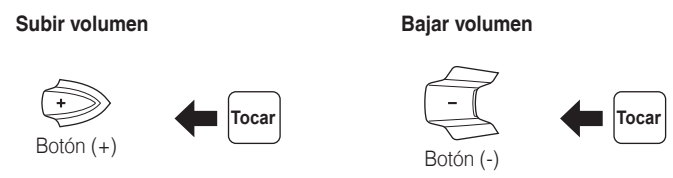
Funcionamiento de los botones



Encendido/Apagado



Ajuste de volumen



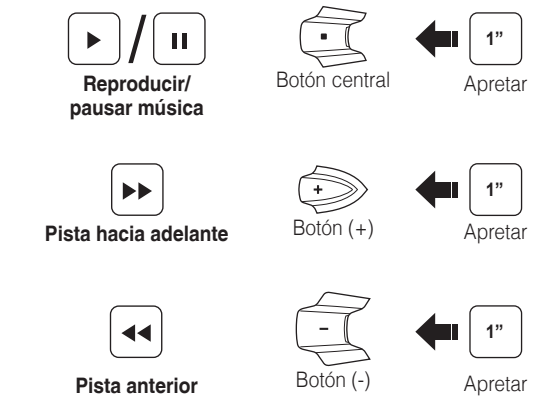
Emparejamiento Bluetooth Teléfono, MP3 y GPS



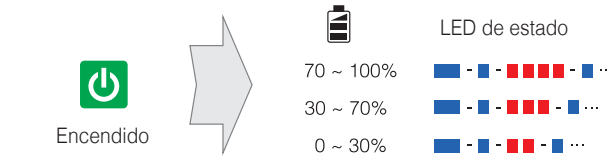
Teléfono móvil



Música



Comprobación de batería



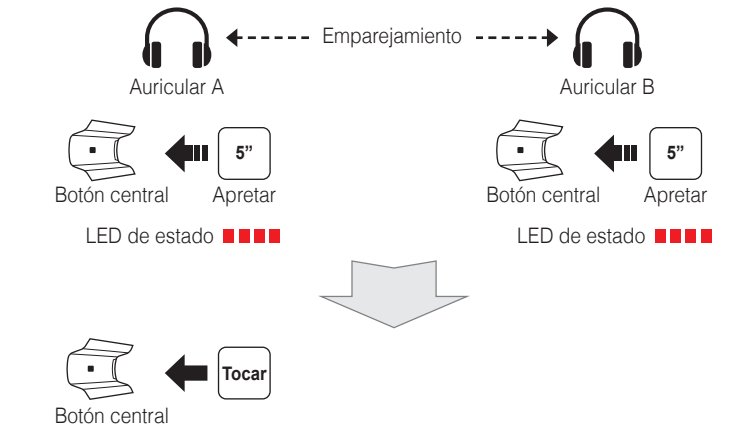
Menú de configuración



Uso de SMART HJC Device Manager

Puede actualizar el firmware del auricular y configurar sus ajustes directamente desde su PC u ordenador Apple. Para descargar **SMART HJC Device Manager**, visite www.smarthjc.com.

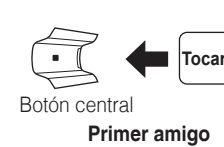
Emparejamiento de intercomunicador



Intercomunicador Iniciar



Intercomunicador Finalizar



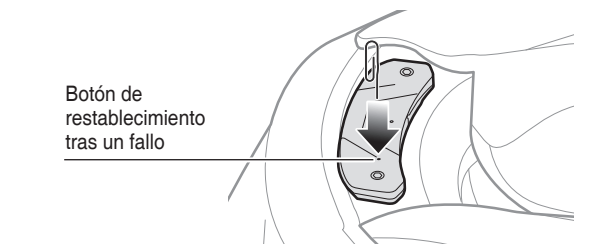
Solución de problemas

Restaurar

Si desea restaurar los valores predeterminados de fábrica del auricular, utilice Restablecer en el menú de configuración. Los auriculares restaurarán automáticamente la configuración predeterminada y se apagarán.

Restablecimiento tras un fallo

Si el auricular no funciona correctamente por cualquier motivo, restablezca el auricular introduciendo con suavidad un clip de papel en el orificio situado junto al tornillo y pulsando suavemente el Botón de restablecimiento de fallos.



Cargar la batería

Asegúrese de quitarse el auricular durante la carga. El auricular se apaga automáticamente durante la carga.

Referencia rápida

Tipo	Funcionamiento	Comando de botón
Operaciones básicas	Encendido	Pulse el Botón (+) y el Botón central durante un segundo
	Apagado	Pulse el Botón (+) y el Botón central
	Ajuste de volumen	Pulse el Botón (+) o el Botón (-)
Teléfono móvil	Responder a llamada de teléfono	Pulse el Botón central
	Finalizar/rechazar llamada de teléfono	Pulse el Botón central durante 2 segundos
	Marcación por voz	Pulse el Botón central durante 3 segundos
	Marcación rápida	Pulse el Botón (+) durante 3 segundos
Música	Reproducir/pausar música	Pulse el Botón central durante 1 segundo
	Pista hacia adelante	Pulse el Botón (+) durante 1 segundo
	Pista anterior	Pulse el Botón (-) durante 1 segundo
Intercomunicador	Emparejamiento de intercomunicador	Pulse el Botón central durante 5 segundos
	Iniciar/terminar la conversación a través del intercomunicador	Pulse el Botón central