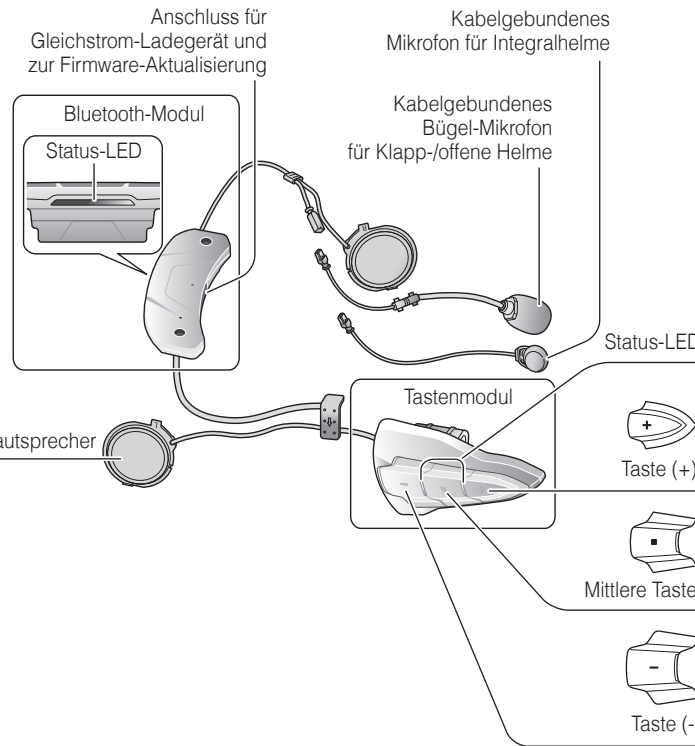


**Vernetzt fahren**

**Erste Schritte**

**Installation am Klapp-/offenen Helm**

**Installation am Integralhelm**



Lauschen Sie Ihrer Lieblingsmusik, verwenden Sie die Freisprechanlage für Bluetooth-Mobiltelefone, hören Sie drahtlos per Bluetooth Sprachansagen eines Navigationsgeräts und unterhalten Sie sich über die Sprechanlage in Vollduplex-Qualität mit einem Beifahrer oder anderen Motorradfahrern.

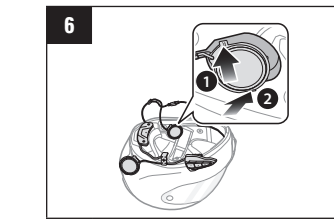
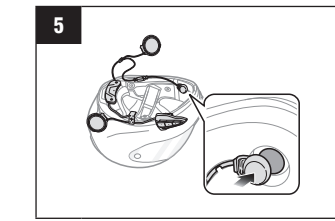
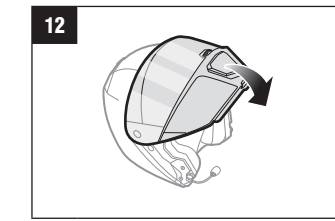
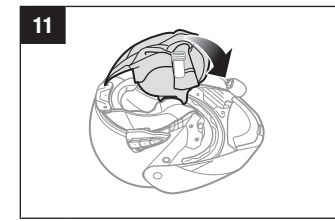
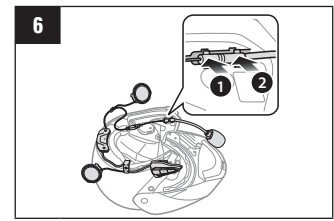
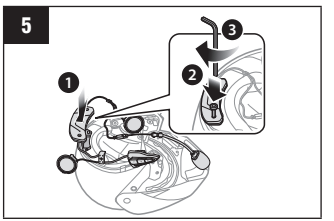
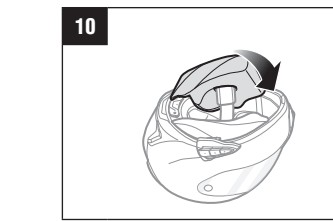
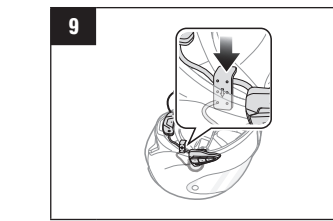
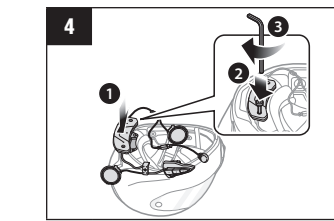
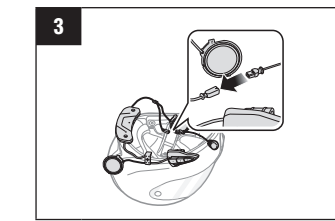
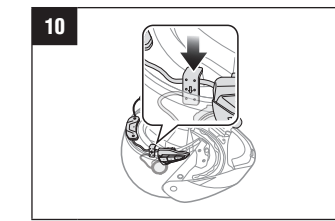
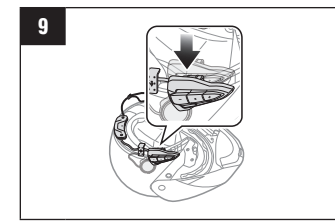
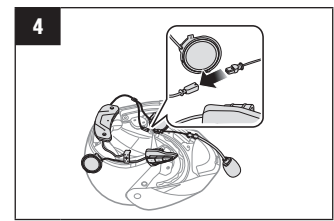
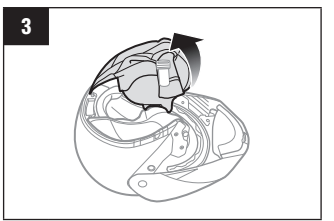
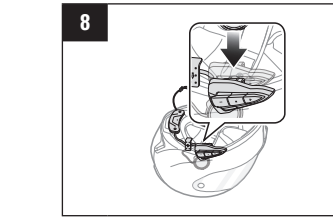
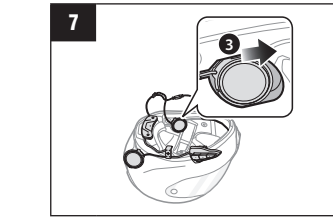
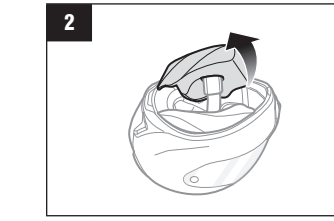
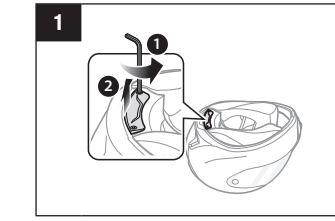
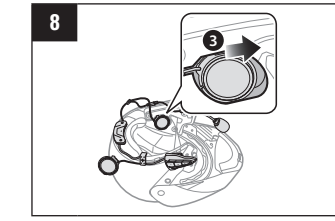
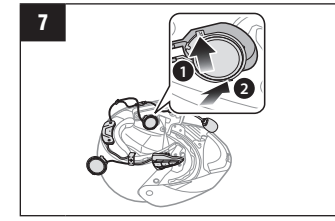
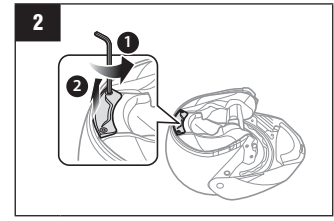
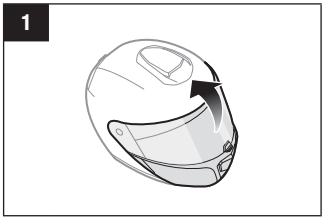
- BLUETOOTH 3.0**
- SPRECHANLAGE 400 M\***
- ZWEI-WEGE-SPRECHANLAGE**
- INDIVIDUELLE HELMANPASSUNG**
- ADVANCED NOISE CONTROL**
- GEMEINSAM MUSIK HÖREN**

\* In freiem Gelände

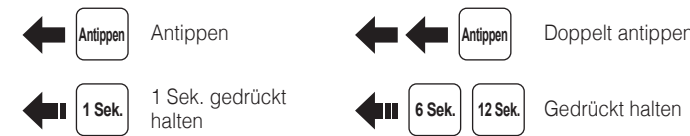
1. Diesem Produkt liegt eine Kurzanleitung bei, bei der es sich um eine Kurzversion des Benutzerhandbuchs handelt. **DAS VOLLSTÄNDIGE BENUTZERHANDBUCH KÖNNEN SIE HIER HERUNTERLADEN: [WWW.SMARTHJC.COM](http://WWW.SMARTHJC.COM).**
2. Aktualisieren Sie dieses Produkt kostenlos auf die neueste Firmware, um vollumfänglich von den neuen verbesserten Funktionen des Produkts zu profitieren. Unter [www.smarthjc.com](http://www.smarthjc.com) erfahren Sie, wie Sie das Produkt aktualisieren.



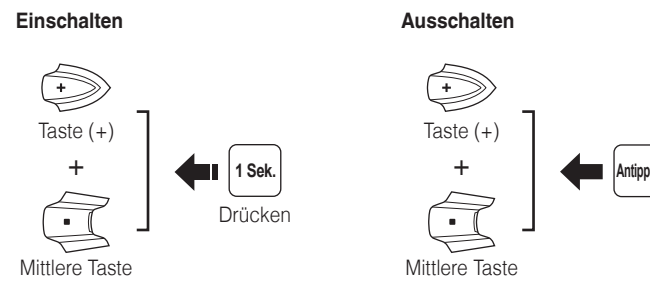
**HJC Corporation**  
 hjchelmets.com  
 Kundendienst: [www.smarthjc.com](http://www.smarthjc.com)



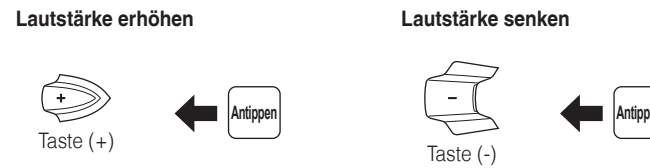
## Bedienung der Tasten



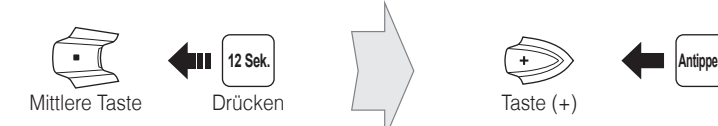
## Ein-/Ausschalten



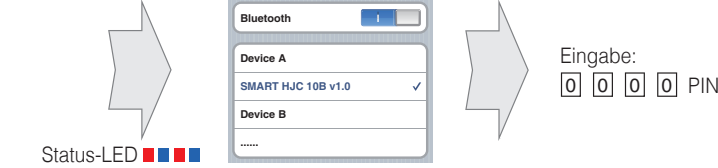
## Lautstärkeregelung



## Bluetooth-Kopplung Telefon, MP3 und GPS



Wählen Sie auf dem Mobiltelefon **SMART HJC 10B** aus.



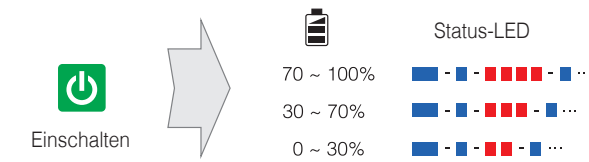
## Mobiltelefon



## Musik



## Akkuüberprüfung



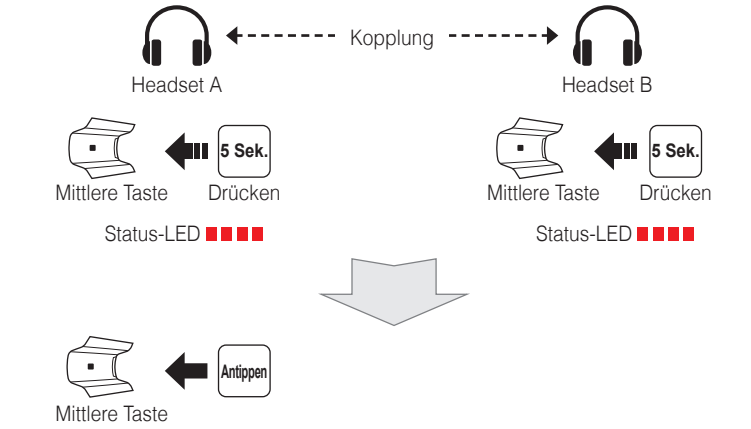
## Konfigurationsmenü



## Verwenden des SMART HJC Device Manager

Sie können die Firmware des Headsets aktualisieren und die Einstellungen direkt an Ihrem PC oder Apple-Computer konfigurieren. Laden Sie den **SMART HJC Device Manager** unter [www.smarthjc.com](http://www.smarthjc.com) herunter.

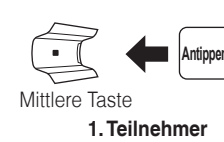
## Kopplung der Sprechanlage



## Sprechanlage Starten



## Sprechanlage Beenden



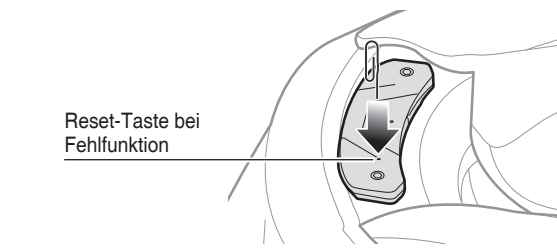
## Fehlersuche

### Zurücksetzen

Wenn Sie das Headset auf die Werkseinstellungen zurücksetzen möchten, verwenden Sie die Funktion zum Zurücksetzen in der Konfiguration. Das Headset stellt automatisch die Standardeinstellungen wieder her und schaltet sich aus.

### Reset bei Fehlfunktion

Wenn das Headset nicht ordnungsgemäß funktioniert, setzen Sie es zurück, indem Sie vorsichtig eine Büroklammer in das Loch neben der Schraube einführen und mit leichtem Druck die Reset-Taste bei Fehlfunktion drücken.



### Akku laden

Das Headset darf beim Laden nicht getragen werden. Das Headset wird während des Ladens automatisch ausgeschaltet.

## Schnellübersicht

Typ	Bedienung	Tastenbefehl
Grundlegende Bedienung	Einschalten	Taste (+) und mittlere Taste eine Sekunde lang gedrückt halten
	Ausschalten	Taste (+) und mittlere Taste drücken
	Lautstärkeregelung	Taste (+) oder Taste (-) drücken
Mobiltelefon	Anruf annehmen	Mittlere Taste drücken
	Anruf beenden/ablehnen	Mittlere Taste 2 Sekunden lang gedrückt halten
	Sprachwahl	Mittlere Taste 3 Sekunden lang gedrückt halten
	Kurzwahl	Taste (+) 3 Sekunden lang gedrückt halten
Musik	Musik wiedergeben/pausieren	Mittlere Taste 1 Sekunde lang gedrückt halten
	Nächster Titel	Taste (+) 1 Sekunde lang gedrückt halten
	Zum vorherigen Titel wechseln	Taste (-) 1 Sekunde lang gedrückt halten
Sprechanlage	Kopplung der Sprechanlage	Mittlere Taste 5 Sekunden lang gedrückt halten Mittlere Taste drücken
	Sprechanlage ein-/ausschalten	Mittlere Taste drücken