

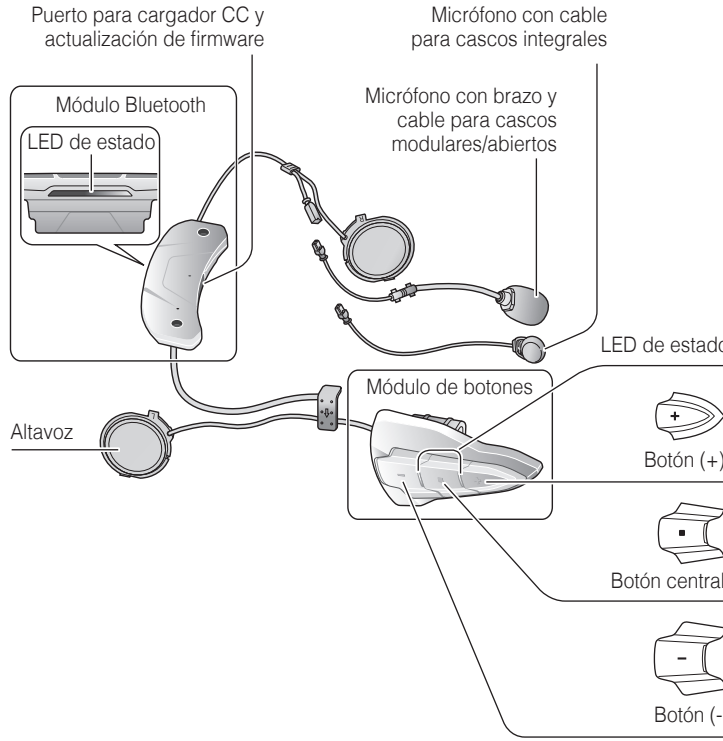
**SMART HJC 10B** Guía de inicio rápido **SPANISH**

**Viaje conectado**







**Inicio**

**Instalación de casco modular/abierto**

**Instalación en cascos integrales**



Reproduzca sus canciones favoritas, haga llamadas en modo manos libres con su teléfono móvil Bluetooth, escuche las instrucciones de voz del navegador GPS mediante Bluetooth de forma inalámbrica, y mantenga conversaciones a través del intercomunicador a dos bandas con un pasajero o con otros motociclistas.

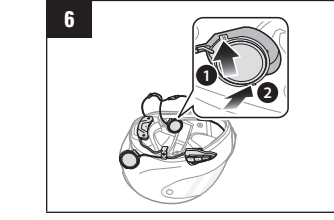
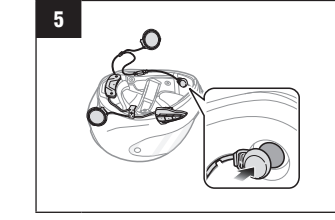
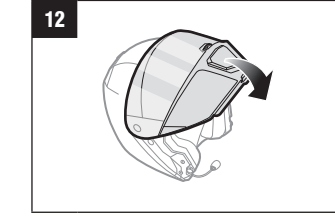
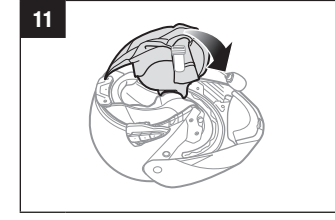
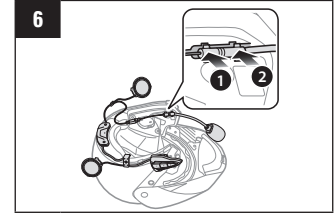
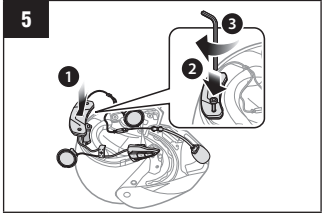
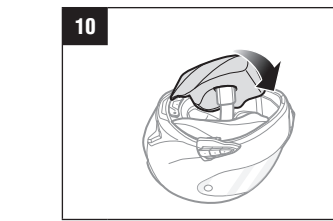
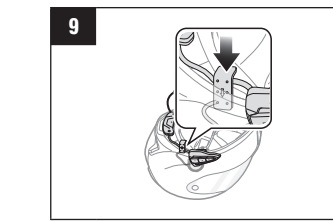
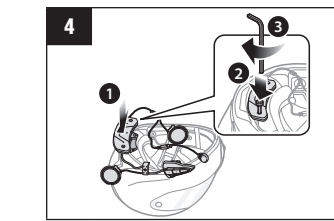
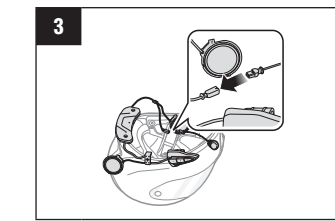
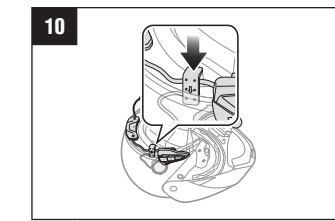
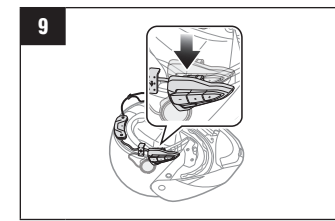
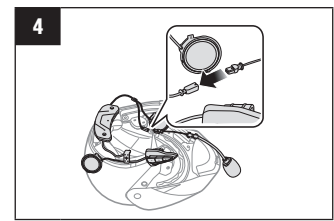
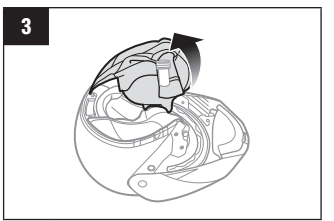
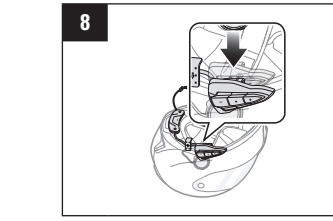
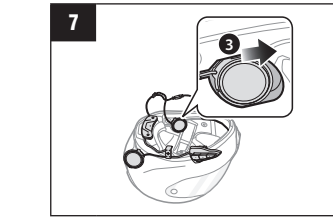
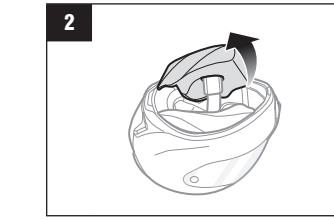
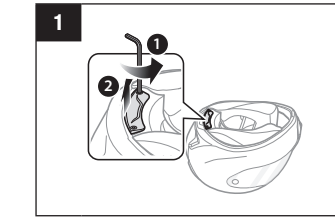
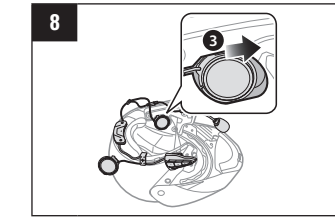
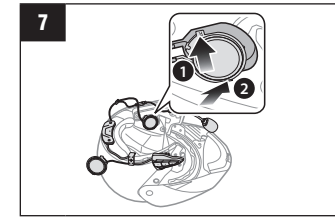
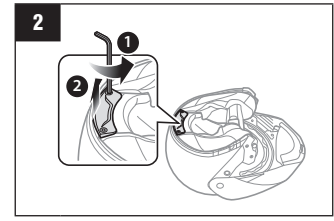
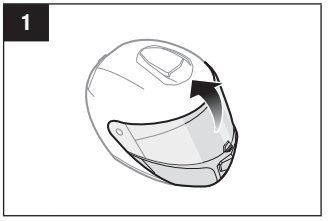
-   
**BLUETOOTH 3.0**
-   
**INTERCOMUNICADOR 400 M (0,25 MILLAS)\***
-   
**CONVERSACIÓN A TRAVÉS DEL INTERCOMUNICADOR A DOS VÍAS**
-   
**AJUSTE AL CASCO PERSONALIZADO**
-   
**ADVANCED NOISE CONTROL**
-   
**COMPARTIR MÚSICA**

\*: en terrenos abiertos

1. Este producto incluye una Guía de inicio rápido, que es la versión sencilla de la Guía del usuario. **LA VERSIÓN COMPLETA DE LA GUÍA DEL USUARIO PUEDE DESCARGARSE EN [WWW.SMARTHJC.COM/BT](http://WWW.SMARTHJC.COM/BT).**
2. Actualice este producto gratis con el firmware más reciente para disfrutar las nuevas características avanzadas integradas en este producto. Visite [www.smarthjc.com/bt](http://www.smarthjc.com/bt) para obtener información sobre cómo actualizar el producto.



**HJC Corporation**  
 hjchelmets.com  
 Apoyo al cliente: [www.smarthjc.com/bt](http://www.smarthjc.com/bt)

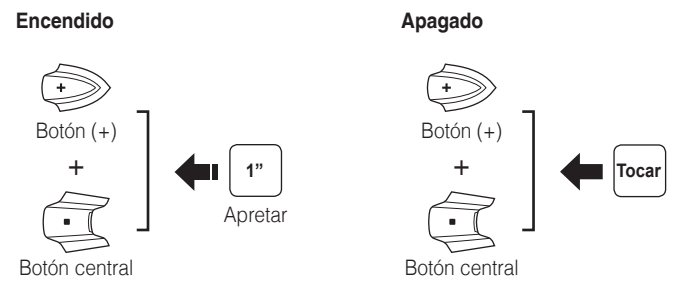


Para ver los cascos HJC compatibles con el **SMART HJC 10B**, escanee el código QR de la caja del producto.

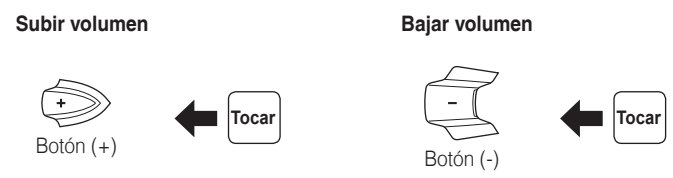
## Funcionamiento de los botones



## Encendido/Apagado



## Ajuste de volumen



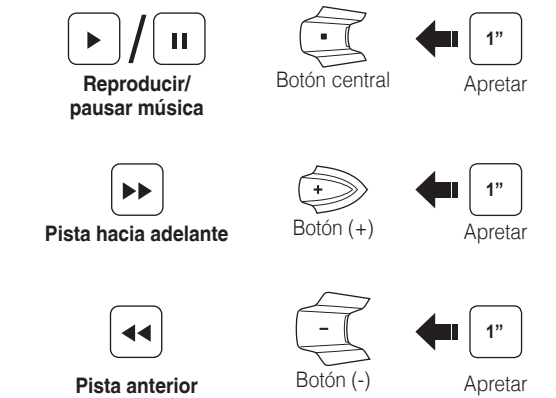
## Emparejamiento Bluetooth Teléfono, MP3 y GPS



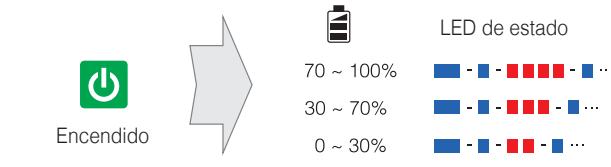
## Teléfono móvil



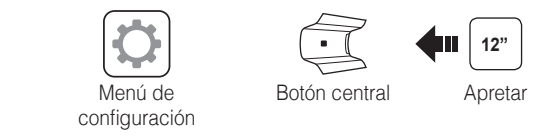
## Música



## Comprobación de batería



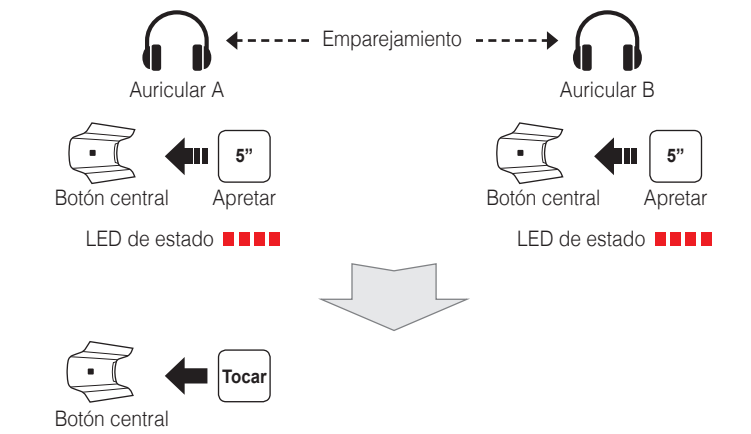
## Menú de configuración



## Uso de SMART HJC Device Manager

Puede actualizar el firmware del auricular y configurar sus ajustes directamente desde su PC u ordenador Apple. Para descargar **SMART HJC Device Manager**, visite [www.smarthjc.com/bt](http://www.smarthjc.com/bt).

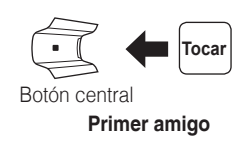
## Emparejamiento de intercomunicador



## Intercomunicador Iniciar



## Intercomunicador Finalizar



## Solución de problemas

### Restaurar

Si desea restaurar los valores predeterminados de fábrica del auricular, utilice Restablecer en el menú de configuración. Los auriculares restaurarán automáticamente la configuración predeterminada y se apagarán.

### Restablecimiento tras un fallo

Si el auricular no funciona correctamente por cualquier motivo, restablezca el auricular introduciendo con suavidad un clip de papel en el orificio situado junto al tornillo y pulsando suavemente el Botón de restablecimiento de fallos.



## Referencia rápida

Tipo	Funcionamiento	Comando de botón
Operaciones básicas	Encendido	Pulse el Botón (+) y el Botón central durante un segundo
	Apagado	Pulse el Botón (+) y el Botón (-)
	Ajuste de volumen	Pulse el Botón (+) o el Botón (-)
Teléfono móvil	Responder a llamada de teléfono	Pulse el Botón central
	Finalizar/rechazar llamada de teléfono	Pulse el Botón central durante 2 segundos
	Marcación por voz	Pulse el Botón central durante 3 segundos
	Marcación rápida	Pulse el Botón (+) durante 3 segundos
Música	Reproducir/pausar música	Pulse el Botón central durante 1 segundo
	Pista hacia adelante	Pulse el Botón (+) durante 1 segundo
	Pista anterior	Pulse el Botón (-) durante 1 segundo
Intercomunicador	Emparejamiento de intercomunicador	Pulse el Botón central durante 5 segundos
	Iniciar/terminar la conversación a través del intercomunicador	Pulse el Botón central