

Vernetzt fahren

Erste Schritte

Installation am Klapp-/offenen Helm

Installation am Integralhelm

Lauschen Sie Ihrer Lieblingsmusik, verwenden Sie die Freisprechanlage für Bluetooth-Mobiltelefone, hören Sie drahtlos per Bluetooth Sprachansagen eines Navigationsgeräts und unterhalten Sie sich über die Sprechanlage in Vollduplex-Qualität mit einem Beifahrer oder anderen Motorradfahrern.

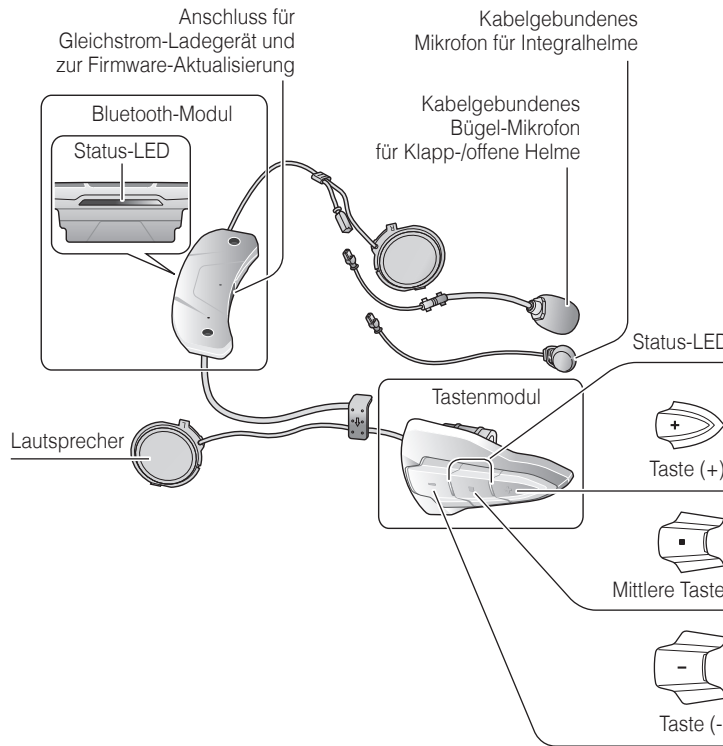
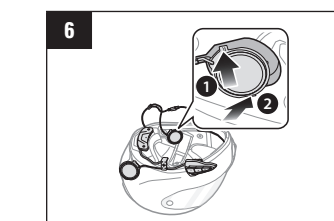
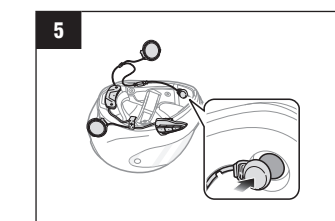
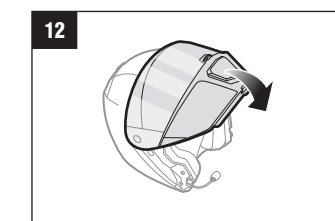
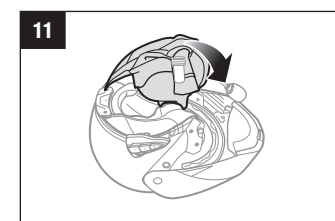
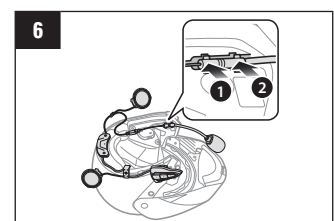
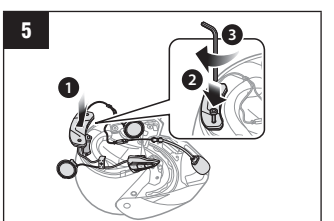
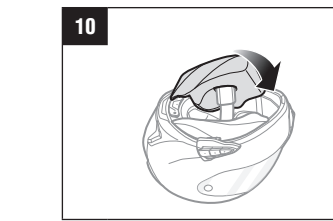
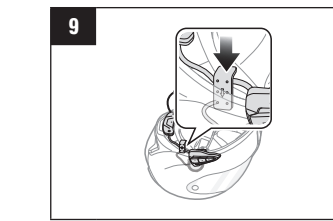
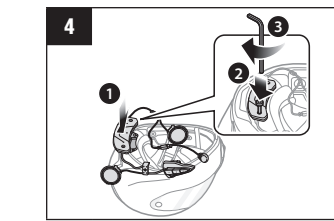
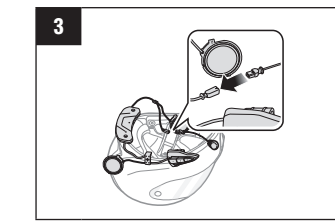
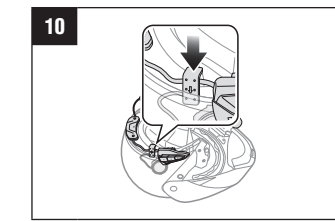
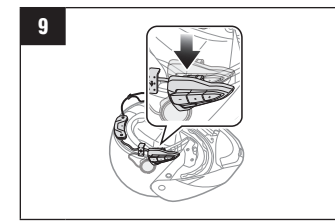
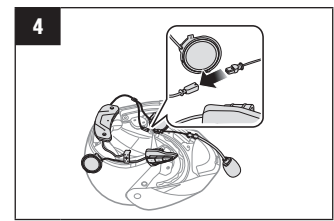
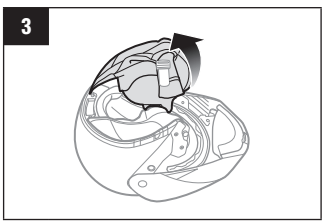
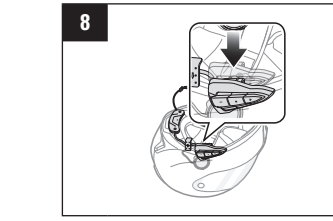
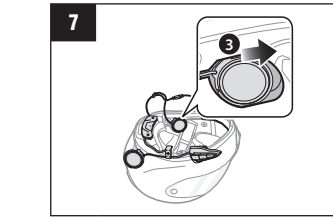
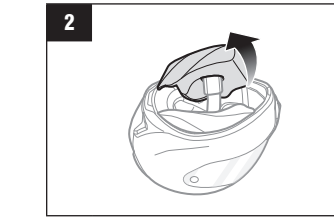
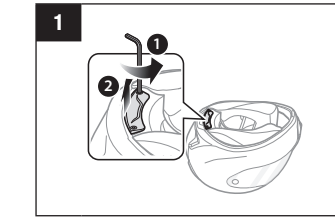
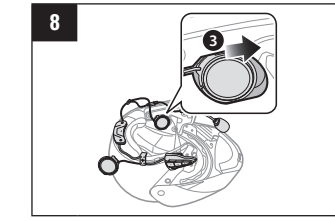
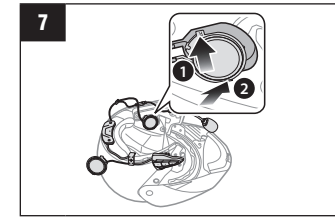
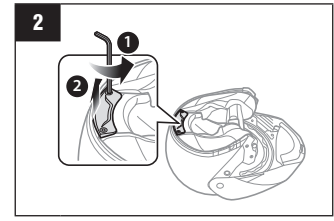
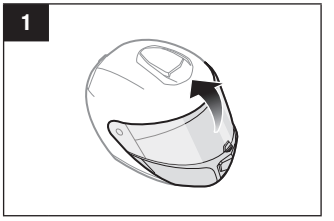
1. Diesem Produkt liegt eine Kurzanleitung bei, bei der es sich um eine Kurzversion des Benutzerhandbuchs handelt. **DAS VOLLSTÄNDIGE BENUTZERHANDBUCH KÖNNEN SIE HIER HERUNTERLADEN: WWW.SMARTHJC.COM/BT.**
2. Aktualisieren Sie dieses Produkt kostenlos auf die neueste Firmware, um vollumfänglich von den neuen verbesserten Funktionen des Produkts zu profitieren. Unter www.smarthjc.com/bt erfahren Sie, wie Sie das Produkt aktualisieren.

BLUETOOTH 3.0	SPRECHANLAGE 400 M*	ZWEI-WEGE-SPRECHANLAGE
INDIVIDUELLE HELMANPASSUNG	ADVANCED NOISE CONTROL	GEMEINSAM MUSIK HÖREN

* In freiem Gelände



HJC Corporation
 hjchelmets.com
 Kundendienst: www.smarthjc.com/bt



Mit **SMART HJC 10B** kompatible HJC-Helme finden Sie, indem Sie mit der Suche den QR-Code auf der Verpackung scannen.

Bedienung der Tasten

- Antippen Antippen
- Doppelt antippen
- 1 Sek. gedrückt halten
- 6 Sek. 12 Sek. Gedrückt halten

Ein-/Ausschalten

- Einschalten**
- Taste (+) Drücken
 - Mittlere Taste Drücken
- Ausschalten**
- Taste (+) Antippen
 - Mittlere Taste Antippen

Lautstärkeregelung

- Lautstärke erhöhen**
- Taste (+) Antippen
- Lautstärke senken**
- Taste (-) Antippen

Bluetooth-Kopplung Telefon, MP3 und GPS

- Mittlere Taste Drücken (12 Sek.)
 - Taste (+) Antippen
- Wählen Sie auf dem Mobiltelefon **SMART HJC 10B** aus.
- Eingabe: 0 0 0 0 PIN

Mobiltelefon

- Entgegennehmen**: Mittlere Taste Antippen
- Beenden/ablehnen**: Mittlere Taste Drücken (2 Sek.)
- Sprachwahl**: Mittlere Taste Drücken (3 Sek.)
- Kurzwahl**: Taste (+) Drücken (3 Sek.)

Musik

- Musik wiedergeben/pausieren**: Mittlere Taste Drücken (1 Sek.)
- Nächster Titel**: Taste (+) Drücken (1 Sek.)
- Zum vorherigen Titel wechseln**: Taste (-) Drücken (1 Sek.)

Akkuüberprüfung

- Einschalten**: Status-LED
- 70 ~ 100%: - - - - -
- 30 ~ 70%: - - - - -
- 0 ~ 30%: - - - - -

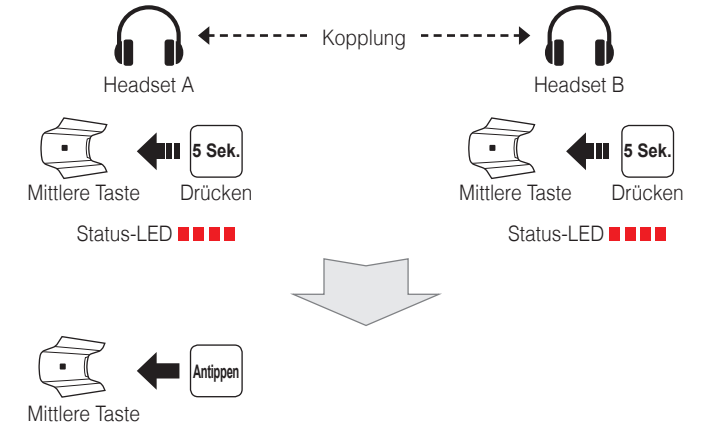
Konfigurationsmenü

- Konfigurationsmenü**: Mittlere Taste Drücken (12 Sek.)

Verwenden des SMART HJC Device Manager

Sie können die Firmware des Headsets aktualisieren und die Einstellungen direkt an Ihrem PC oder Apple-Computer konfigurieren. Laden Sie den **SMART HJC Device Manager** unter www.smarthjc.com/bt herunter.

Kopplung der Sprechanlage



Sprechanlage Starten

- 1. Teilnehmer**: Mittlere Taste Antippen
- 2. Teilnehmer**: Mittlere Taste Antippen
- 3. Teilnehmer oder höher**: Mittlere Taste Antippen

Sprechanlage Beenden

- 1. Teilnehmer**: Mittlere Taste Antippen

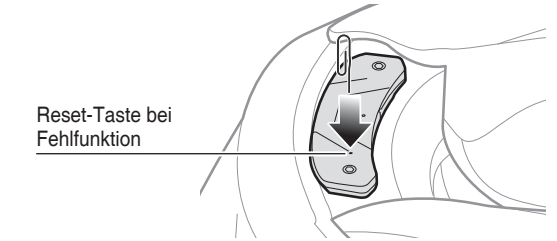
Fehlersuche

Zurücksetzen

Wenn Sie das Headset auf die Werkseinstellungen zurücksetzen möchten, verwenden Sie die Funktion zum Zurücksetzen in der Konfiguration. Das Headset stellt automatisch die Standardeinstellungen wieder her und schaltet sich aus.

Reset bei Fehlfunktion

Wenn das Headset nicht ordnungsgemäß funktioniert, setzen Sie es zurück, indem Sie vorsichtig eine Büroklammer in das Loch neben der Schraube einführen und mit leichtem Druck die Reset-Taste bei Fehlfunktion drücken.



Schnellübersicht

Typ	Bedienung	Tastenbefehl
Grundlegende Bedienung	Einschalten	Taste (+) und mittlere Taste eine Sekunde lang gedrückt halten
	Ausschalten	Taste (+) und mittlere Taste drücken
	Lautstärkeregelung	Taste (+) oder Taste (-) drücken
Mobiltelefon	Anruf annehmen	Mittlere Taste drücken
	Anruf beenden/ablehnen	Mittlere Taste 2 Sekunden lang gedrückt halten
	Sprachwahl	Mittlere Taste 3 Sekunden lang gedrückt halten
	Kurzwahl	Taste (+) 3 Sekunden lang gedrückt halten
Musik	Musik wiedergeben/pausieren	Mittlere Taste 1 Sekunde lang gedrückt halten
	Nächster Titel	Taste (+) 1 Sekunde lang gedrückt halten
	Zum vorherigen Titel wechseln	Taste (-) 1 Sekunde lang gedrückt halten
Sprechanlage	Kopplung der Sprechanlage	Mittlere Taste 5 Sekunden lang gedrückt halten Mittlere Taste drücken
	Sprechanlage ein-/ausschalten	Mittlere Taste drücken